

MÖBLIERUNGSVORSCHLAG

STG. 4



Der Schlüssel fürs Wohnen

GEMEINNÜTZIGE
BAUGENOSSENSCHAFT
ÖSTERREICHISCHER
SIEDLER UND MIETER

REG. GEN.M.B.H., A-2521 TRUMAU, GEBÖSSTRASSE 1, TEL.: 02253/58085

WOHNHAUSANLAGE
FRANZ LISZT-STRASSE 4
A-2000 STOCKERAU

2.06

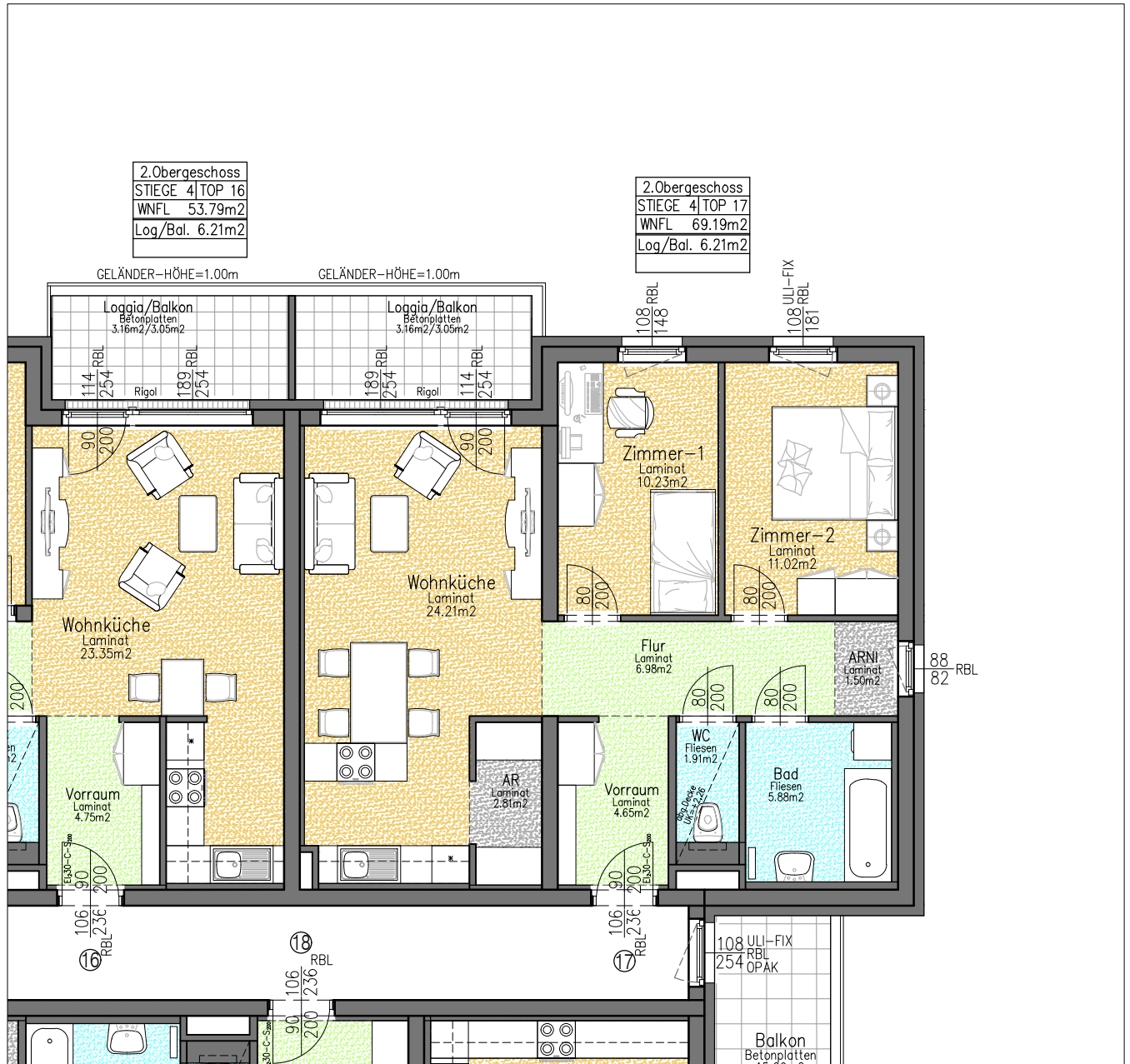
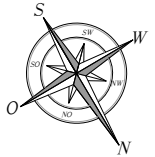
TOP 17

LEGENDE:

- AUFENTHALTSFLÄCHEN
- ERSCHLIESSUNGSFLÄCHEN
- SANITÄRFLÄCHEN
- ABSTELLFLÄCHEN

WOHNUNGSDATEN:

WOHNNUTZFLÄCHE: 69,19 M²
LOGGIA/BALKON: 6,21 M²
EINLAGERUNGSRAUM: 2,45 M²



DIE DARGESTELLTEN EINRICHTUNGSGEGENSTÄNDE GEBÖREN NICHT ZUR WOHNUNGS-AUSSTATTUNG, SIE DIENEN LEDIGLICH ALS EINRICHTUNGSVORSCHLAG. SÄMTLICHE BESCHRIFTUNGEN, KOTEN UND FENSTERMASSE SIND ROHBAUGRÖSZEN MIT MASZTOLERANZEN GEM.ÖNORM, TÜRMASSE SIND DURCHGANGSLICHTEN. GESTALTERISCHE UND TECHNISCHE ÄNDERUNGEN VORBEHALTEN! ALLE SONDERWÜNSCHE, ABWEICHUNGEN VON DER STANDARDAUSFÜHRUNG, BEDÜRFTEN DER FREIGABE DURCH DEN BAUHERRN.

BAUHERR

PLANVERFASSER

HAUSTECHNIKER

BAUFIRMA



MASCHKE & HANIK GES.M.B.H.
KIRSCHBLÜTENGASSE 9
A-2521 TRUMAU

MASSSTAB = 1 : 100



STAND: 30.09.2021

GEZ. KM