

# MÖBLIERUNGSVORSCHLAG

STG. 6



Der Schlüssel fürs Wohnen

GEMEINNÜTZIGE  
BAUGENOSSENSCHAFT  
ÖSTERREICHISCHER  
SIEDLER UND MIETER

REG. GEN.M.B.H., A-2521 TRUMAU, GEBÖSSTRASSE 1, TEL.: 02253/58085

WOHNHAUSANLAGE  
FRANZ LISZT-STRASSE 4  
A-2000 STOCKERAU

1.06

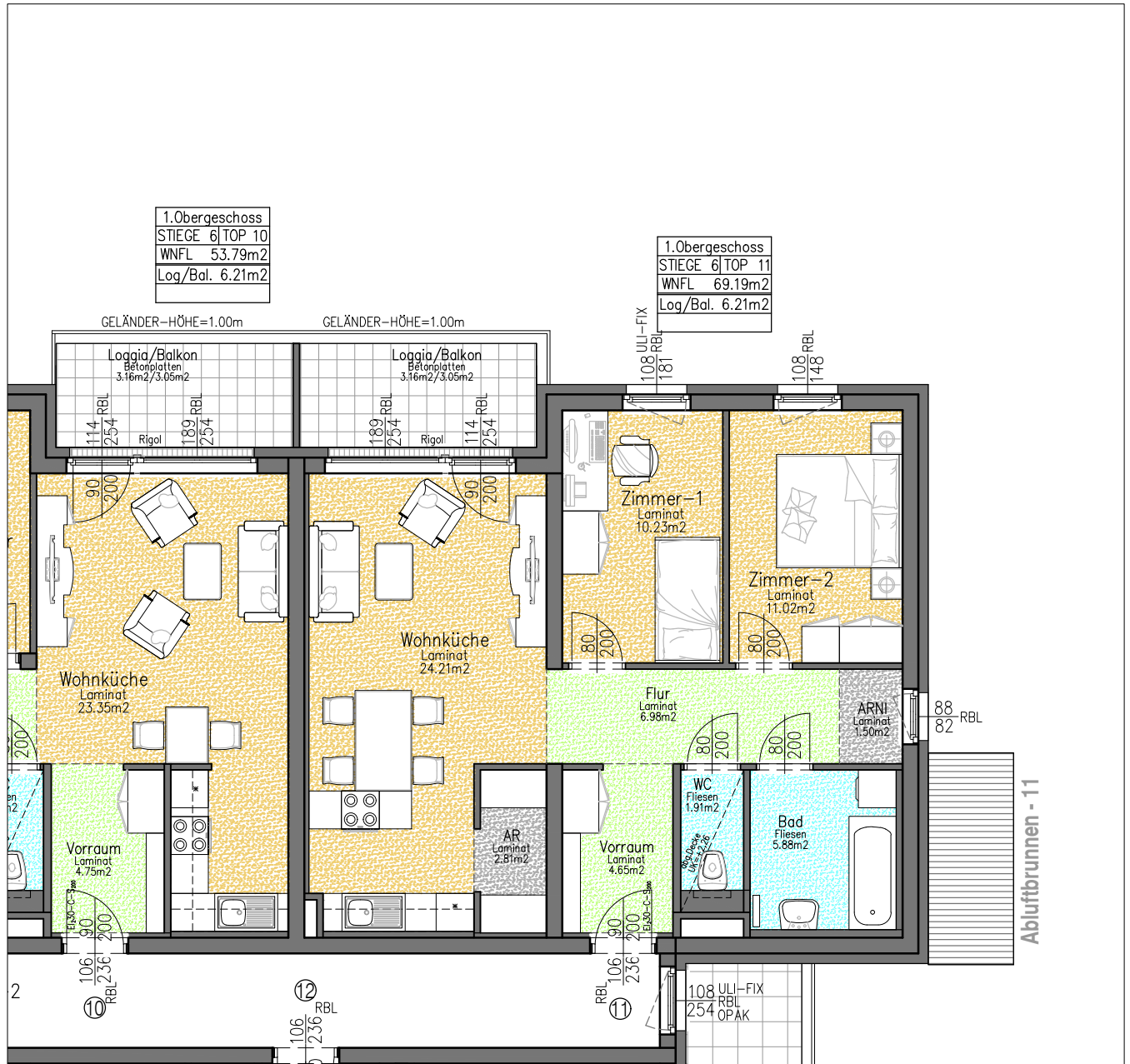
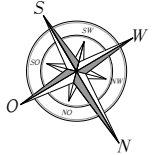
TOP 11

## LEGENDE:

- AUFENTHALTSFLÄCHEN
- ERSCHLIESSUNGSFLÄCHEN
- SANITÄRFLÄCHEN
- ABSTELLFLÄCHEN

## WOHNUNGSDATEN:

WOHNNUTZFLÄCHE: 69,19 m<sup>2</sup>  
LOGGIA/BALKON: 6,21 m<sup>2</sup>  
EINLAGERUNGSRAUM: 2,59 m<sup>2</sup>



DIE DARGESTELLTEN EINRICHTUNGS- GEGENSTÄNDE GEHÖREN NICHT ZUR WOHNUNGS-AUSSTATTUNG, SIE DIENEN LEDIGLICH ALS EINRICHTUNGS-VORSCHLAG. SÄMTLICHE BESCHRIFTUNGEN, KOTEN UND FENSTERMASSE SIND ROHBAUGRÖSZEN MIT MASZTOLERANZEN GEM. ÖNORM, TÜRMASSE SIND DURCHGANGSLICHTEN. GESTALTERISCHE UND TECHNISCHE ÄNDERUNGEN VORBEHALTEN! ALLE SONDERWÜNSCHE, ABWEICHUNGEN VON DER STANDARD-AUSFÜHRUNG, BEDÜRFEN DER FREIGABE DURCH DEN BAUHERRN.

BAUHERR

PLANVERFASSER

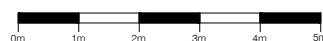
HAUSTECHNIKER

BAUFIRMA



MASCHEK & HANIKA GES.M.B.H.  
KIRSCHBLÜTENGASSE 9  
A-2521 TRUMAU

MASZSTAB = 1 : 100



STAND: 30.09.2021

GEZ. KM