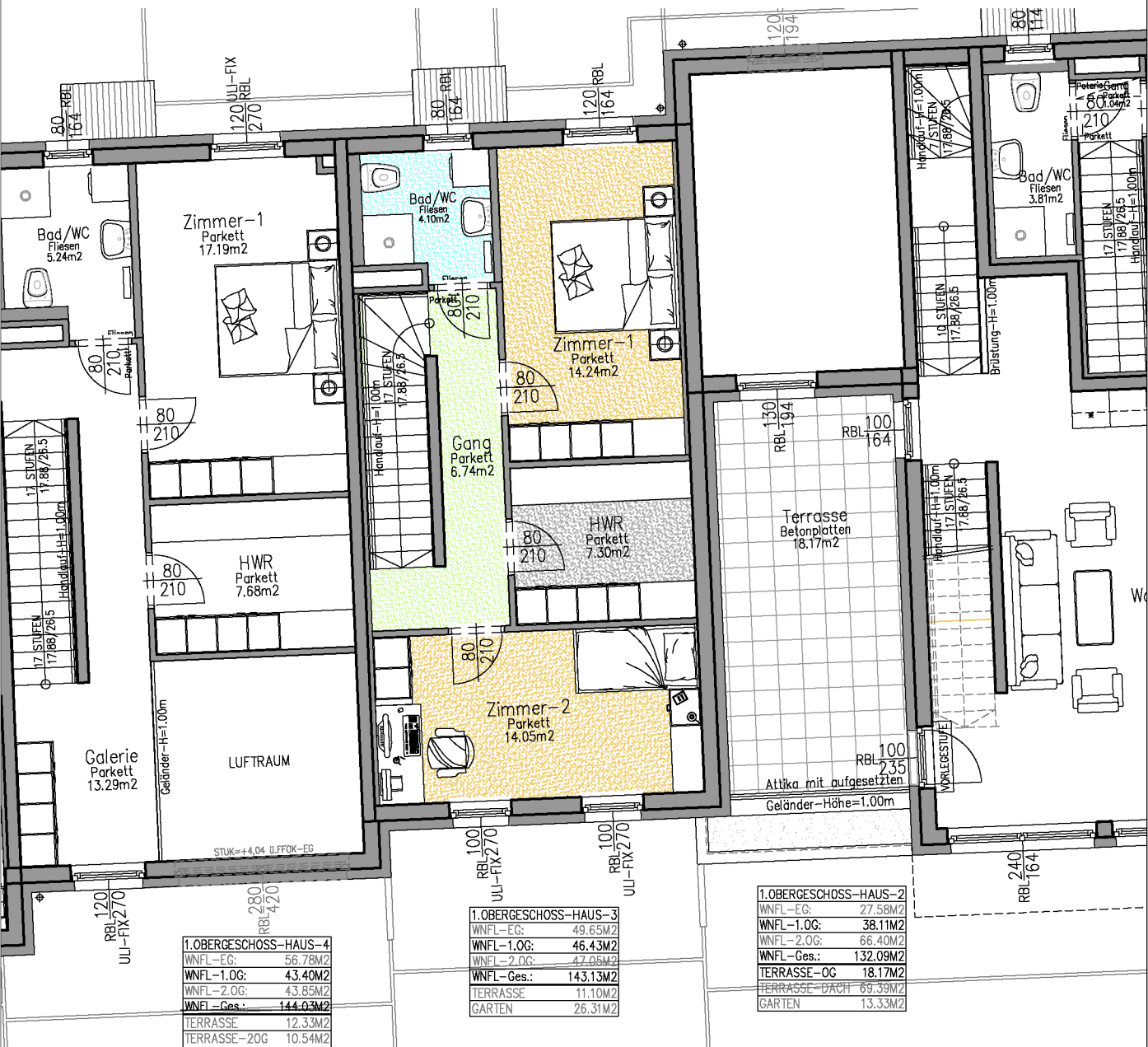


WOHNUNGSDATEN:

WOHNNUTZFLÄCHE:	143.13 M ²
TERRASSE	11.10 M ²
GARTEN:	26.31 M ²
EINLAGERUNGSRAUM:	2.92 M ²

LEGENDE:

RBL	ROHBAULICHTE	FIX	FIXVERGLASUNG
GL	GLASAUSSCHNITT	Ej,30-C	BRANDSCHUTZANFORDERUNG
STUK	STURZUNTERKANTE		HEIZKÖRPER
RPB	ROHPARAPETHÖHE		BELAGSWECHSEL
FPH	FERTIGPARAPETHÖHE		
VS	VORSATZSCHALE		
LÜ	LÜFTUNG		
UZ	UNTERZUG		



DIE DARGESTELLTEN EINRICHTUNGS- UND GEGENSTÄNDE GEHÖREN NICHT ZUR WOHNUNGS-AUSSTATTUNG, SIE DIENEN LEDIGLICH ALS EINRICHTUNGSVORSCHLAG. SÄMTLICHE BESCHRIFTUNGEN, KOTEN UND FENSTERMASSE SIND ROHBAUGRÖSSEN MIT MASZTOLERANZEN GEM. ÖNORM. TÜRMASSE SIND DURCHGANGSLICHTEN, GESTALTERISCHES UND TECHNISCHE ÄNDERUNGEN VORBEHALTEN! ALLE SONDERWÜNSCHE, ABWEICHUNGEN VON DER STANDARDAUSFÜHRUNG, BEDÜRFTEN DER FREIGABE DURCH DEN BAUHERRN. DIESER PLAN IST ZUM ANFERTIGEN VON EINBAUMÖBELN NICHT GEEIGNET.

BAUHERR

PLANVERFASSER

HAUSTECHNIKER

BAUFIRMA

POLIER-
PLANUNG: **ÖKO WONBAUPLAN GMBH.**
GARTENWEG 4
A-2491 ZILLINGDORF - BERGWERK

MASSSTAB = 1:100



STAND: 10.07.2021

BEZ. **ING. HANIKA**