

VERKAUFSPLAN

HAUS 3



GEMEINNÜTZIGE
BAUGENOSSENSCHAFT
ÖSTERREICHISCHER
SIEDLER UND MIETER

REG. GEN.M.B.H., A-2521 TRUMAU, GEBÖSSTRASSE 1, TEL.: 02253/58085

WOHNHAUSANLAGE
A-7000 EISENSTADT
ST.ANTONI STRASSE
FELDSTRASSE

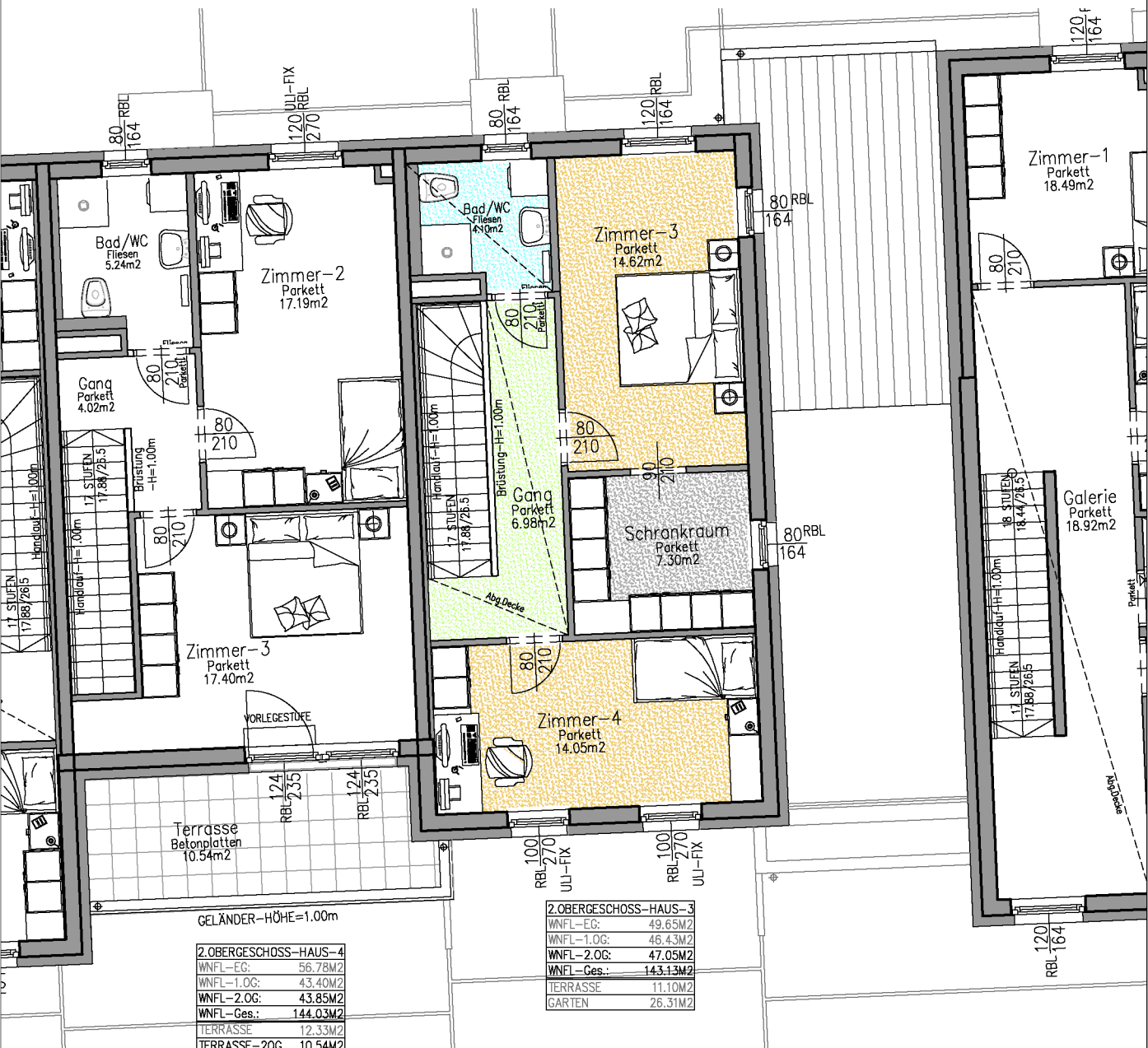
2.0G

WOHNUNGSDATEN:

WOHNNUTZFLÄCHE: 143.13 M²
TERRASSE 11.10 M²
GARTEN: 26.31 M²
EINLAGERUNGSRAUM: 2.92 M²

LEGENDE:

RBL	ROHBAULICHTE	FIX	FIXVERGLASUNG
GL	GLASAUSSCHNITT	Ej,30-C	BRANDSCHUTZANFORDERUNG
STUK	STURZUNTERKANTE		HEIZKÖRPER
RPH	ROHPARAPETHÖHE		Laminat
FPH	FERTIGPARAPETHÖHE		Fliesen
VS	VORSATZSCHALE		
LÜ	LÜFTUNG		
UZ	UNTERZUG		



DIE DARGESTELLTEN EINRICHTUNGS- UND GEGENSTÄNDE GEHÖREN NICHT ZUR WOHNUNGS-AUSSTATTUNG, SIE DIENEN LEDIGLICH ALS EINRICHTUNGSVORSCHLAG. SÄMTLICHE BESCHRIFTUNGEN, KOTEN UND FENSTERMASSE SIND ROHBAUGRÖSSEN MIT MASZTOLERANZEN GEM. ÖNORM. TÜRMASSE SIND DURCHGANGSLICHTEN, GESTALTERISCHE UND TECHNISCHE ÄNDERUNGEN VORBEHALTEN! ALLE SONDERWÜNSCHE, ABWEICHUNGEN VON DER STANDARDAUSFÜHRUNG, BEDÜRFEN DER FREIGABE DURCH DEN BAUHERRN. DIESER PLAN IST ZUM ANFERTIGEN VON EINBAUMÖBELN NICHT GEEIGNET.

BAUHERR

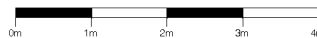
PLANVERFASSER

HAUSTECHNIKER

BAUFIRMA

POLIER- PLANUNG: **ÖKO WONBAUPLAN GMBH.**
GARTENWEG 4
A-2491 ZILLINGDORF - BERGWERK

MASSSTAB = 1:100



STAND: 10.07.2021

GEZ. ING. HANIKA