

MÖBLIERUNGSVORSCHLAG

Block 3



GEMEINNÜTZIGE
BAUGENOSSENSCHAFT
ÖSTERREICHISCHER
SIEDLER UND MIETER

REG. GEN.M.B.H., A-2521 TRUMAU, GEBÖSSTRASSE 1, TEL.: 02253/58085

REIHENHAUSANLAGE
A-8641 ST.MAREIN
IM MÜRZTAL
SÖLSNITZSTRASSE

EG

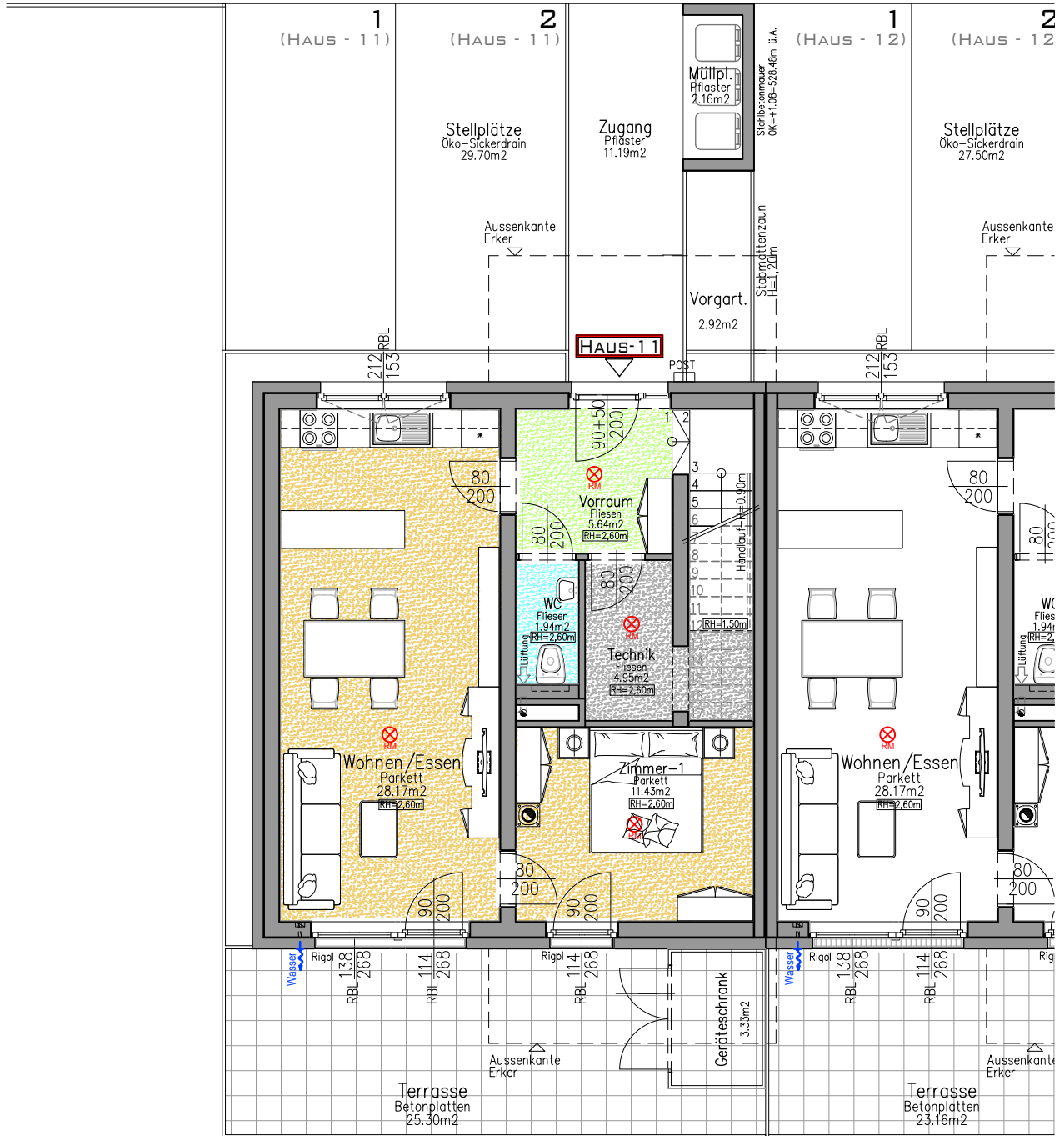
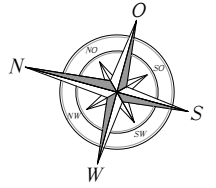
HAUS
11

LEGENDE:

- AUFENTHALTSFLÄCHEN
- ERSCHLIESSUNGSFLÄCHEN
- SANITÄRFLÄCHEN
- ABSTELLFLÄCHEN

HAUSDATEN:

ERDGESCHOSS-HAUS-11	
WNFL-EG:	52.13M2
WNFL-OG:	37.36M2
WNFL-Ges.:	89.49M2
TERRASSE-EG:	25.30M2
TERRASSE-OG:	26.58M2
GARTEN:	202,30M2



DIE DARGESTELLTEN EINRICHTUNGS- UND MOBILIARVORSCHLÄGE GEHÖREN NICHT ZUR WOHNUNGS-AUSSTATTUNG, SIE DIENEN LEDIGLICH ALS EINRICHTUNGSVORSCHLAG. SÄMTLICHE BESCHRIFTUNGEN, KOTEN UND FENSTERMASSE SIND ROHBAUGRÖSSEN MIT MASZTOLERANZEN GEM. ÖNORM, TÜRMASSE SIND DURCHGANGSLICHTEN. GESTALTERISCHE UND TECHNISCHE ÄNDERUNGEN VORBEHALTEN! ALLE SONDERWÜNSCHE, ABWEICHUNGEN VON DER STANDARD-AUSFÜHRUNG, BEDÜRFTEN DER FREIGABE DURCH DEN BAUHERRN. DIESER PLAN IST ZUM ANFERTIGEN VON EINBAUMÖBELN NICHT GEEIGNET.

BAUHERR

PLANVERFASSER

HAUSTECHNIKER

BAUFIRMA

PLANUNG: KIRSCHNER BAUGONSULT GMBH.
GERAMB WEG 4
A-8074 RAABA - GRAMBACH

MASSSTAB = 1 : 100



STAND: 28.01.2025

GEZ. NK