

MÖBLIERUNGSVORSCHLAG

Block 3



REG. GEN.M.B.H., A-2521 TRUMAU, GEBÖSSTRASSE 1, TEL.: 02253/58085

GEMEINNÜTZIGE
BAUGENOSSENSCHAFT
ÖSTERREICHISCHER
SIEDLER UND MIETER

REIHENHAUSANLAGE
A-8641 ST.MAREIN
IM MÜRZTAL
SÖLSNITZSTRASSE

OG

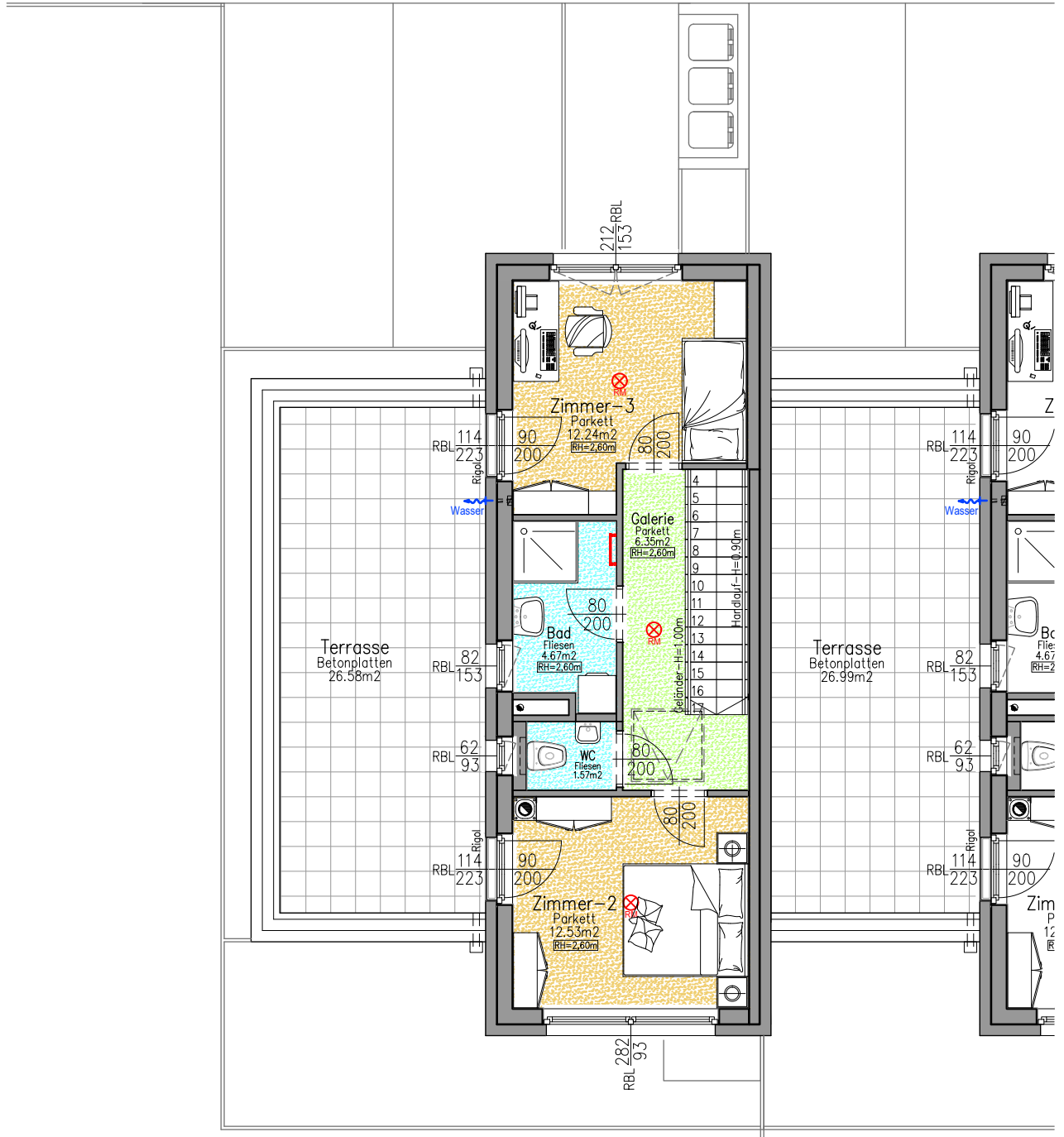
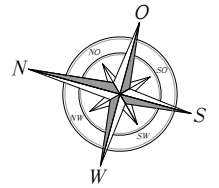
HAUS
11

LEGENDE:

- AUFENTHALTSFLÄCHEN
- ERSCHLIESSUNGSFLÄCHEN
- SANITÄRFLÄCHEN
- ABSTELLFLÄCHEN

HAUSDATEN:

OBERGESCHOSS-HAUS-11	
WNFL-EG:	52.13M2
WNFL-OG:	37.36M2
WNFL-Ges.:	89.49M2
TERRASSE-EG:	25.30M2
TERRASSE-OG:	26.58M2
GARTEN:	202,30M2



DIE DARGESTELLTEN EINRICHTUNGSGEGENSTÄNDE GEHÖREN NICHT ZUR WOHNUMAUSSTATTUNG, SIE DIENEN LEDIGLICH ALS EINRICHTUNGSVORSCHLAG. SÄMTLICHE BESCHRIFTUNGEN, KOTEN UND FENSTERMASSE SIND ROHBAUGRÖSZEN MIT MASZTOLERANZEN GEM.ÖNORM, TÜRMASSE SIND DURCHGANGSLICHTEN. GESTALTERISCHE UND TECHNISCHE ÄNDERUNGEN VORBEHALTEN!
ALLE SONDERWÜNSCHE, ABWEICHUNGEN VON DER STANDARDAUSFÜHRUNG, BEDÜRFTEN DER FREIGABE DURCH DEN BAUHERRN.
DIESER PLAN IST ZUM ANFERTIGEN VON EINBAUMÖBELN NICHT GEEIGNET.

BAUHERR

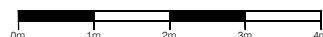
PLANVERFASSER

HAUSTECHNIKER

BAUFIRMA

PLANUNG: KIRSCHNER BAUCONSULT GMBH.
GERAMB WEG 4
A-8074 RAABA - GRAMBACH

MASSSTAB= 1:100



STAND: 28.01.2025

GEZ. NK