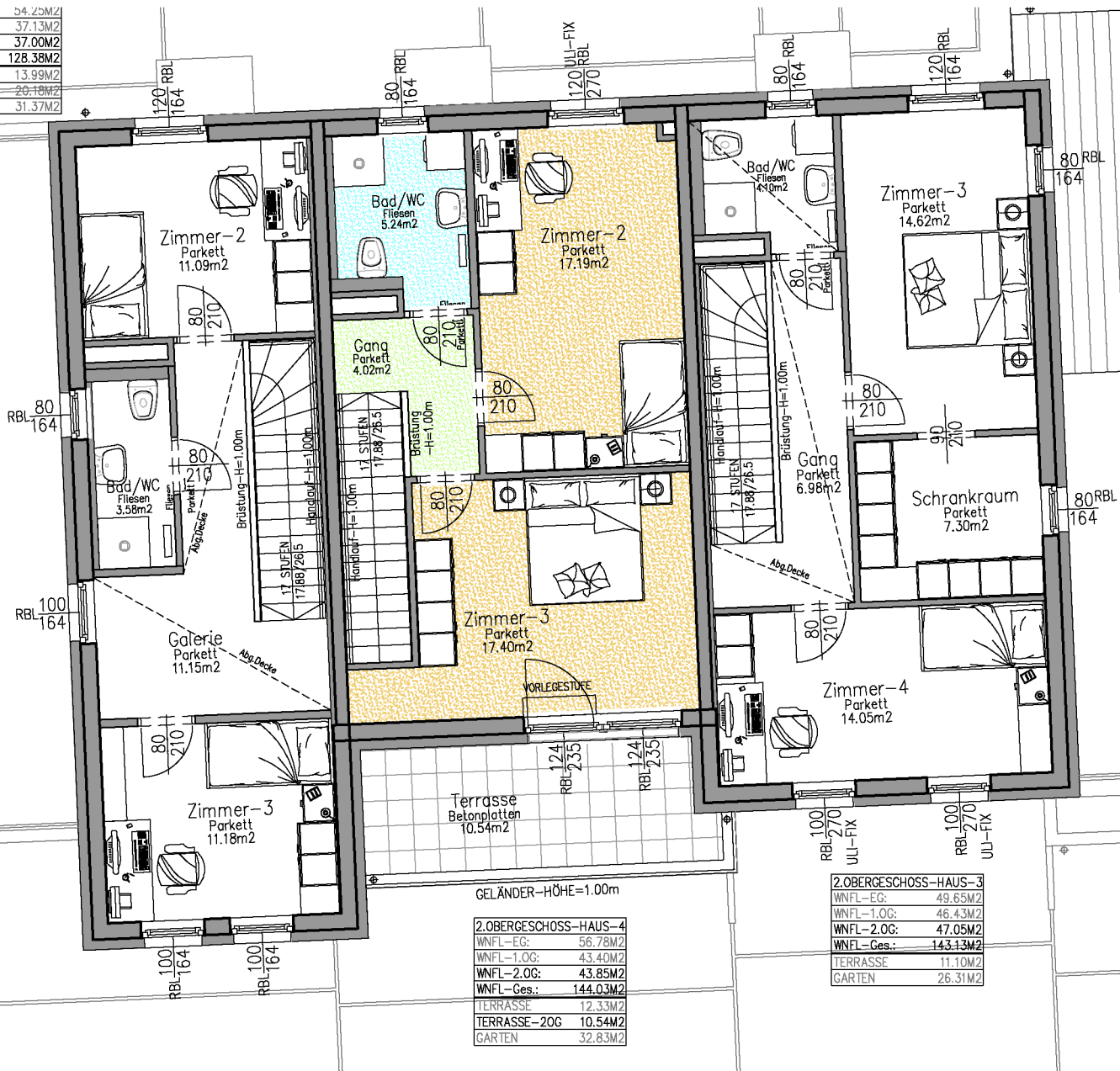


### WOHNUNGSDATEN:

WOHNNUTZFLÄCHE:	144.03 M <sup>2</sup>
TERRASSE-EG:	12.33 M <sup>2</sup>
TERRASSE-2.OG:	10.54 M <sup>2</sup>
GARTEN:	32.83 M <sup>2</sup>
EINLAGERUNGSRAUM:	2.92 M <sup>2</sup>

### LEGENDE:

RBL	ROHBAULICHTE	FIX	FIXVERGLASUNG
GL	GLASAUSSCHNITT	EL30-C	BRANDSCHUTZANFORDERUNG
STUK	STURZUNTERKANTE	—	HEIZKÖRPER
RPH	ROHPARAPETHÖHE	Laminat	BELAGSWECHSEL
FPH	FERTIGPARAPETHÖHE	Fliesen	
VS	VORSATZSCHALE		
LÜ	LÜFTUNG		
UZ	UNTERZUG		



DIE DARGESTELLTEN EINRICHTUNGSGEGENSTÄNDE GEHÖREN NICHT ZUR WOHNUNGS-AUSSTATTUNG, SIE DIENEN LEDIGLICH ALS EINRICHTUNGSVORSCHLAG. SÄMTLICHE BESCHRIFTUNGEN, KOTEN UND FENSTERMASSE SIND ROHBAUGRÖSZEN MIT MASZTOLERANZEN GEM. ÖNORM. TÜRMASSE SIND DURCHGANGSLICHTEN, GESTALTERISCHE UND TECHNISCHE ÄNDERUNGEN VORBEHALTEN! ALLE SONDERWÜNSCHE, ABWEICHUNGEN VON DER STANDARDAUSFÜHRUNG, BEDÜRFEN DER FREIGABE DURCH DEN BAUHERRN. DIESER PLAN IST ZUM ANFERTIGEN VON EINBAUMÖBELN NICHT GEEIGNET.

BAUHERR

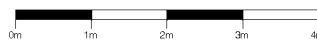
PLANVERFASSER

HAUSTECHNIKER

BAUFIRMA

POLIER-  
PLANUNG: **ÖKO WONBAUPLAN GMBH.**  
**GARTENWEG 4**  
**A-2491 ZILLINGDORF - BERGWERK**

MASSSTAB = 1:100



STAND: 10.07.2021

BEZ. **ING. HANIKA**