

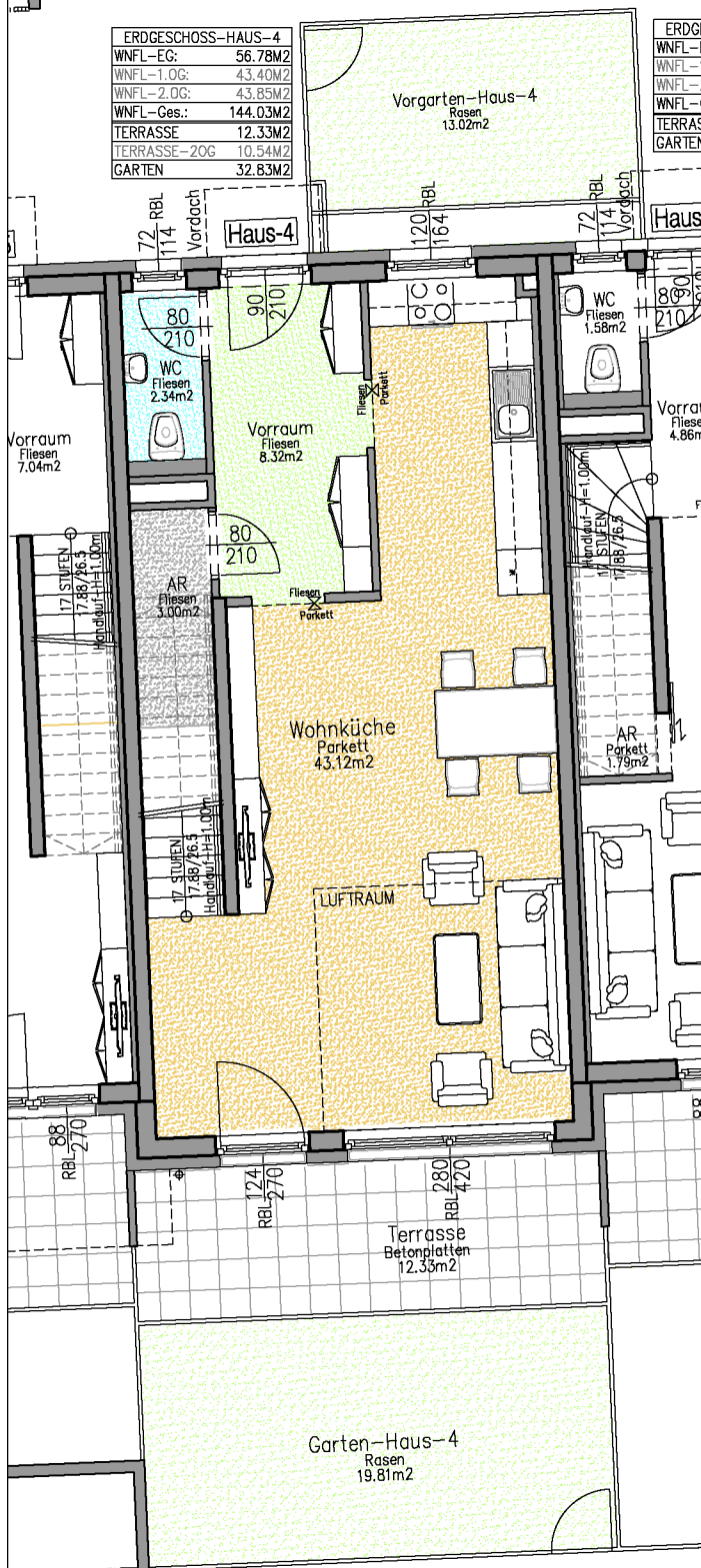
### WOHNUNGSDATEN:

WOHNNUTZFLÄCHE:	144.03 M <sup>2</sup>
TERRASSE-EG:	12.33 M <sup>2</sup>
TERRASSE-2.OG:	10.54 M <sup>2</sup>
GARTEN:	32.83 M <sup>2</sup>
EINLAGERUNGSRAUM:	2.92 M <sup>2</sup>



### LEGENDE:

RBL	ROHBAULICHTE	LÜ	LÜFTUNG
GL	GLASAUSSCHNITT	UZ	UNTERZUG
STUK	STURZUNTERKANTE	FIX	FIXVERGLASUNG
RPH	ROHPARAPETHÖHE	El <sub>2</sub> 30-C	BRANDSCHUTZANFORDERUNG
FPH	FERTIGPARAPETHÖHE		HEIZKÖRPER
VS	VORSATZSCHALE		BELAGSWECHSEL



DIE DARGESTELLTEN EINRICHTUNGSGEGENSTÄNDE GEHÖREN NICHT ZUR WOHNUNGS-AUSSTATTUNG, SIE DIENEN LEDIGLICH ALS EINRICHTUNGSVORSCHLAG. SÄMTLICHE BESCHRIFTUNGEN, KOTEN UND FENSTERMASSE SIND ROHBAUGRÖSSEN MIT MASZTOLERANZEN GEM. ÖNORM. TÜRMASSE SIND DURCHGANGSLICHTEN. GESTALTERISCHE UND TECHNISCHE ÄNDERUNGEN VORBEHALTEN! ALLE SONDERWÜNSCHE, ABWEICHUNGEN VON DER STANDARDAUSFÜHRUNG, BEDÜRFEN DER FREIGABE DURCH DEN BAUHERRN. DIESER PLAN IST ZUM ANFERTIGEN VON EINBAUMÖBELN NICHT GEEIGNET.

BAUHERR

PLANVERFASSER

HAUSTECHNIKER

BAUFIRMA

POLIER-  
PLANUNG:

**ÖKO WONBAUPLAN GMBH.**  
**GARTENWEG 4**  
**A-2491 ZILLINGDORF - BERGWERK**

MASSSTAB = 1 : 100



STAND: 10.07.2021

GEZ. **ING. HANIKA**