

MÖBLIERUNGSVORSCHLAG

STG1



GEMEINNÜTZIGE
BAUGENOSSENSCHAFT
ÖSTERREICHISCHER
SIEDLER UND MIETER

WOHNHAUS
WIENER STRASSE 62
A-3133 TRISMAUER

1.0G

TOP 9

REG. GEN.M.B.H., A-2521 TRUMAU, GEBÖSSTRASSE 1, TEL.: 02253/58085

LEGENDE:

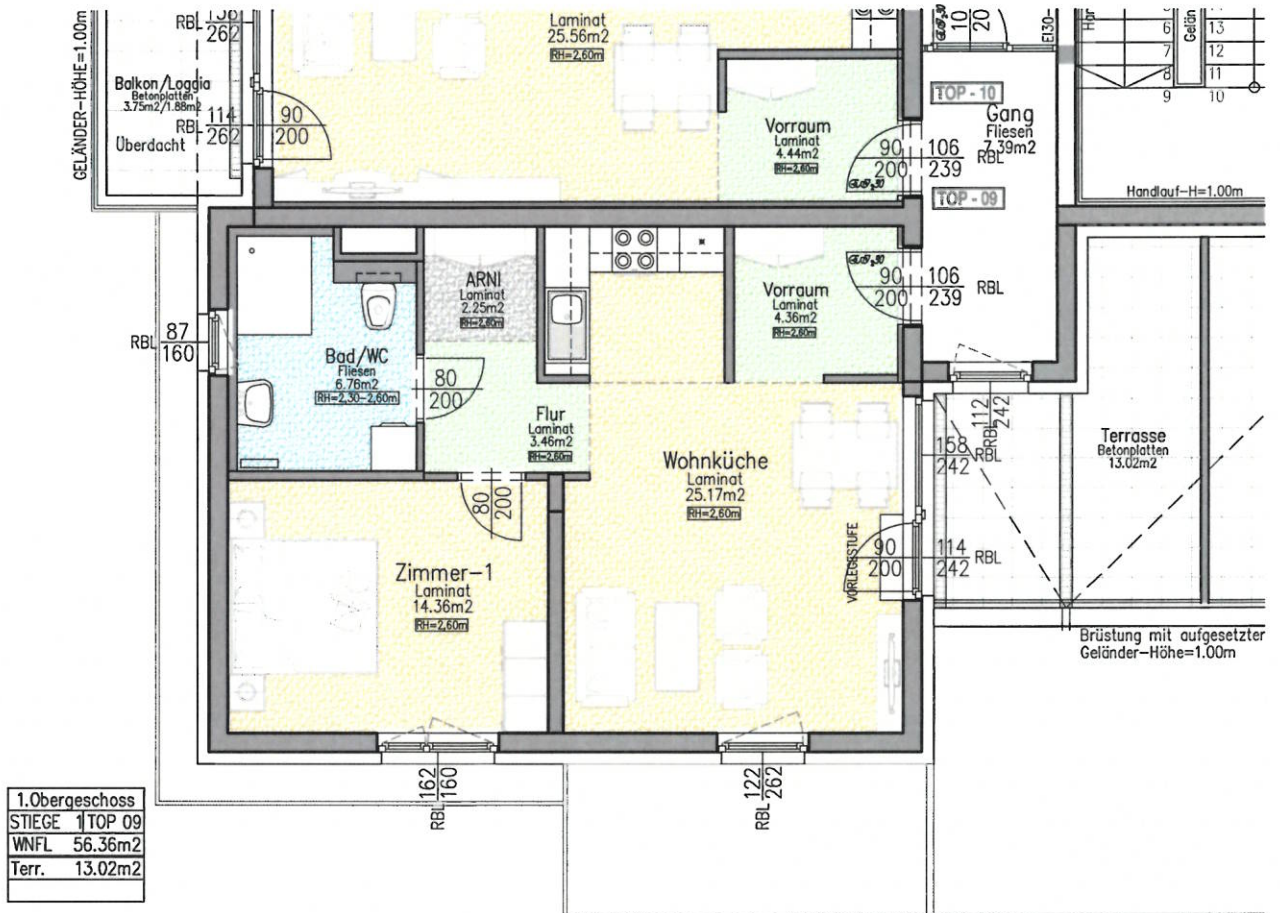
	AUFENTHALTSFLÄCHEN
	ERSCHLIESSUNGSFLÄCHEN
	SANITÄRFLÄCHEN
	ABSTELLFLÄCHEN

WOHNUNGSDATEN:

WOHNNUTZFLÄCHE: 56.36 M²

TERRASSE: 13.02 M²

EINLAGERUNGSRAUM: 2.15 M²



1. Obergeschoss
STIEGE 1 TOP 09
WNFL 56.36m ²
Terr. 13.02m ²

DIE DARGESTELLTEN EINRICHTUNGSBEGRIFFE GEHÖREN NICHT ZUR WOHNUNGS-AUSSTATTUNG. SIE SIND NUR LEDIGLICH ALS EINRICHTUNGSVORSCHLAG. SÄMTLICHE BESCHRIFTUNGEN, KOTEN UND FENSTERMASSE SIND ROHBAUGRÖSSEN MIT MASZTOLERANZEN GEM. ÖNORM. TÜRMASSE SIND DURCHGANGSLICHTEN. GESTÄLTERISCHE UND TECHNISCHE ÄNDERUNGEN VORBEHALTEN! ALLE SONDERWÜNSCHE, ABWEICHUNGEN VON DER STANDARDLEISTUNG, BEDÜRFEHN DER FREISABE DURCH DEN BAUHERRN.

DAUHERR

PLANVERFASSER

HAUSTECHNIKER

BAUFIRMA



MASCHKE & HANIKA GES.M.B.H.
KIRSCHBLÜTENGASSE 9
A-2521 TRUMAU

MASZTABB = 1 : 100



STAND: 25.03.2019

GEZ. ING. HANIKA