

# MÖBLIERUNGSVORSCHLAG

STG1

**gebös**



GEMEINNÜTZIGE  
BAUGENOSSENSCHAFT  
ÖSTERREICHISCHER  
SIEDLER UND MIETER

REG. GEN.M.B.H., A-2521 TRUMAU, GEBÖSSTRASSE 1, TEL.: 02253/58085

WOHNHAUS  
IM ZENTRUM  
A-3665 GUTENBRUNN

1.OG

TOP 3

## LEGENDE:

-  AUFENTHALTSFLÄCHEN
-  ERSCHLIESSUNGSFLÄCHEN
-  SANITÄRFLÄCHEN
-  ABSTELLFLÄCHEN

## WOHNUNGSDATEN:

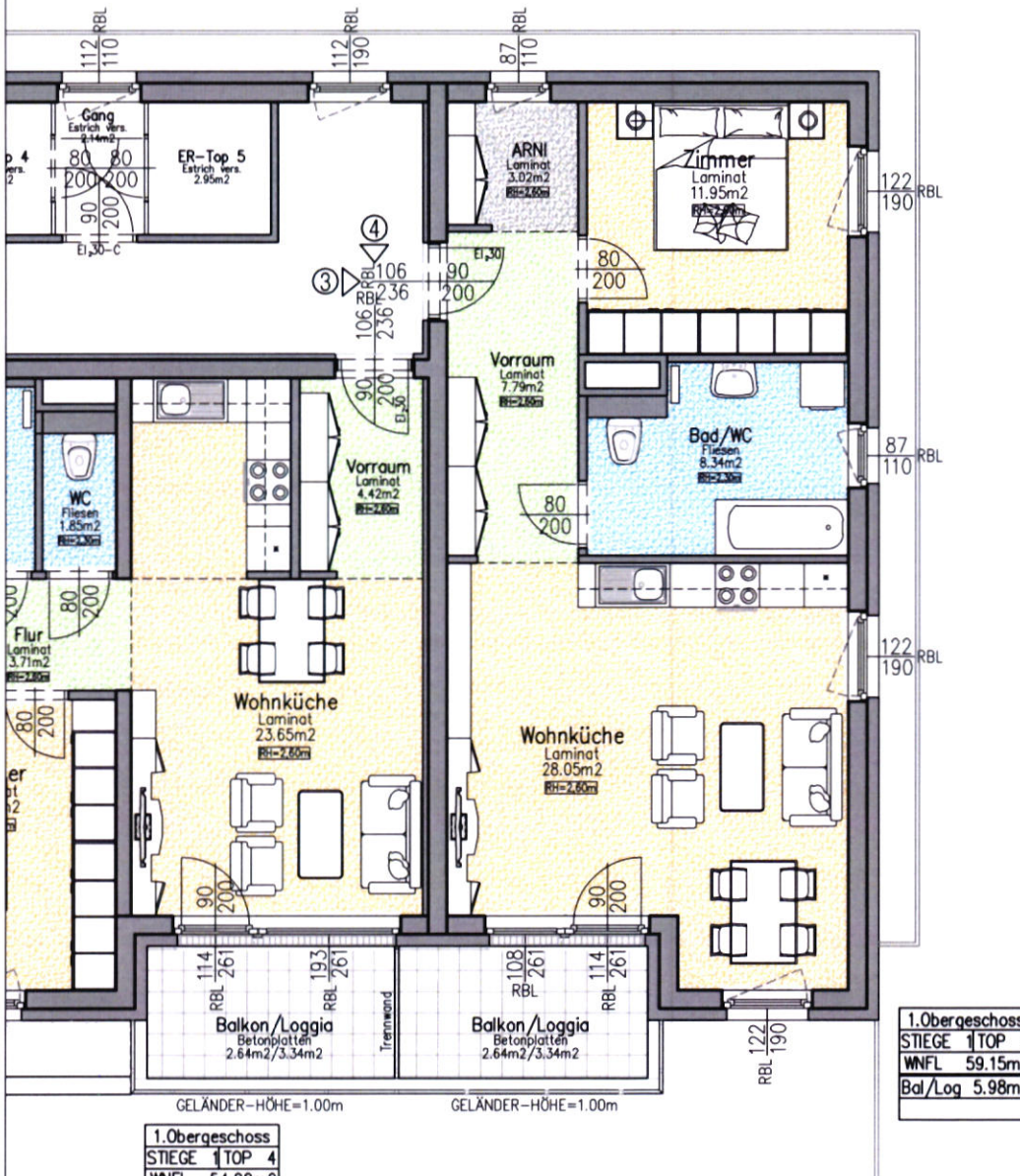
WOHNNUTZFLÄCHE: 59.15 M<sup>2</sup>  
BALKON/LOGGIA: 5.98 M<sup>2</sup>  
EINLAGERUNGSRAUM: 2.95 M<sup>2</sup>



**RR Electro-Engineering GmbH.**

1110 Wien, Simmeringer Hauptstraße 39

Tel.: +43 1 403 13 26



DIE DARGESTELLTEN EINRICHTUNGS-GEGENSTÄNDE GEHÖREN NICHT ZUR WOHNUNGSBAUSÜSTATTUNG, SIE DIENEN LEDIGLICH ALS EINRICHTUNGSVORSCHLAG. SÄMTLICHE BESCHRIFTUNGEN, KOTEN UND FENSTERMASSE SIND ROHBAUGRÖßEN MIT MASZTOLERANZEN DEM.ÖNORM. TÜRMASSE SIND DURCHGANGSLICHTEN, GESTALTERISCHE UND TECHNISCHE ÄNDERUNGEN VORBEHALTEN! ALLE SONDERWÜNSCHE, ABWEICHUNGEN VON DER STANDARDAUSFÜHRUNG, BEDURFEN DER FREIGABE DURCH DEN BAUHERRN.

BAUHERR

PLANVERFASSER

HAUSTECHNIKER

BAUFÜHRER

FOLIER-  
PLANUNG:

MASCHEK & HANIKA GES.MBH.  
GARTENWEG 4  
A-2491 ZILLINGDORF · BERGWERK

MASZSTAB=1:100



STAND: 13.07.2020

GEZ. MASCHEK