

# MÖBLIERUNGSVORSCHLAG

STG 1



GEMEINNÜTZIGE  
BAUGENOSSENSCHAFT  
ÖSTERREICHISCHER  
SIEDLER UND MIETER

WOHNHAUS  
GARTENGASSE  
A- 8700 LEOBEN

3.0G

TOP 18

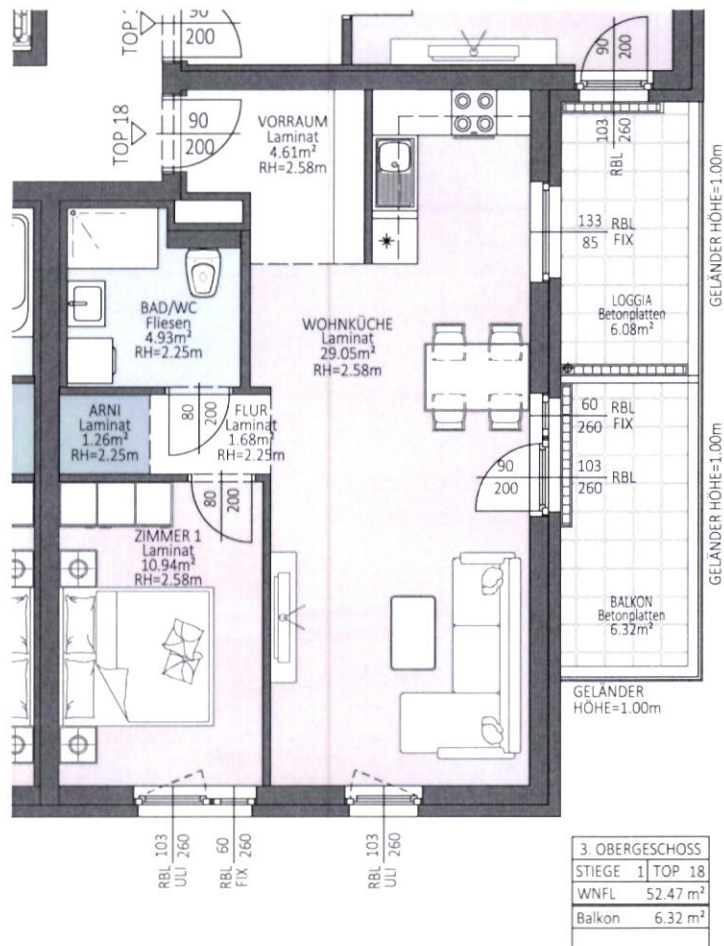
REG. GEN.M.B.H., A-2521 TRUMAU, GEBÖSSTRASSE 1, TEL.: 02253/58085

## LEGENDE:

- AUFENTHALTSRÄUME
- ERSCHLIESSUNGSFLÄCHEN
- SANITÄRFLÄCHEN
- ABSTELLFLÄCHEN

## WOHNUNGSDATEN:

WOHNNUTZFLÄCHE: 52.47 M<sup>2</sup>  
BALKON: 6.32 M<sup>2</sup>  
EINLAGERUNGSRÄUME: 1.66 M<sup>2</sup>



DIE DARGESTELLTEN EINRICHTUNGSGEGENSTÄNDE GEHÖREN NICHT ZUR WOHNUNGS-AUSSTATTUNG, SIE DIENEN LEDIGLICH ALS EINRICHTUNGSVORSCHLAG. SÄMTLICHE BESCHRIFTUNGEN, KOTEN UND FENSTERMASSE SIND ROHBAUGRÖSSEN MIT MASSTOLERANZEN GEM. ÖNORM, TÜRMASSE SIND DURCHGANGSLICHTEN. GESTALTERISCHE UND TECHNISCHE ÄNDERUNGEN VORBEHALTEN! ALLE SONDERWÜNSCHE, ABWEICHUNGEN VON DER STANDARD-AUSFÜHRUNG, BEDÜRFEIN DER FREIGABE DURCH DEN BAUHERRN.

BAUHERR

PLANVERFASSER

HAUSTECHNIKER

BAUFIRMA



ARCH DI MICHAELA MÖRK  
KIRSCHBLÜTENGASSE 9  
2521 TRUMAU

MASSTAB 1:100



STAND: 14.10.2020

GEZ: NEUBAUER