

MÖBLIERUNGSVORSCHLAG

STG 1



GEMEINNÜTZIGE
BAUGENOSSENSCHAFT
ÖSTERREICHISCHER
SIEDLER UND MIETER

WOHNHAUS
GARTENGASSE
A- 8700 LEOBEN

1.0G

TOP 5

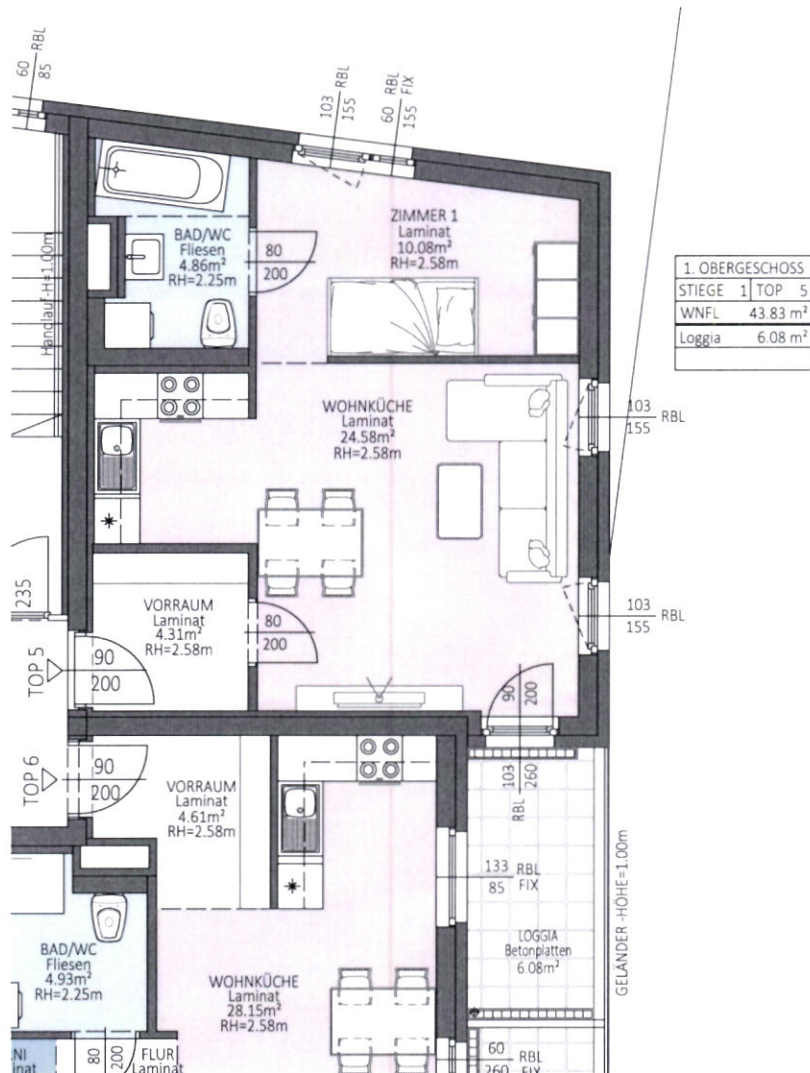
REG. GEN.M.B.H., A-2521 TRUMAU, GEBÖSSTRASSE 1, TEL.: 02253/58085

LEGENDE:

- AUFENTHALTSRÄUME
- ERSCHLIESSUNGSFLÄCHEN
- SANITÄRFLÄCHEN
- ABSTELLFLÄCHEN

WOHNUNGSDATEN:

WOHNNUTZFLÄCHE: 43.83 M²
LOGGIA: 6.08 M²
EINLAGERUNGSRAUM: 2.44 M²



DIE DARGESTELLTEN EINRICHTUNGSGEGENSTÄNDE GEHÖREN NICHT ZUR WOHNUNGS-AUSSTATTUNG, SIE DIENEN LEDIGLICH ALS EINRICHTUNGSVORSCHLAG. SÄMTLICHE BESCHRIFTUNGEN, KOTEN UND FENSTERMASSE SIND ROHBAUGRÖSSEN MIT MASSTOLERANZEN GEM. ÖNORM, TÜRMASSE SIND DURCHGANGSLICHTEN. GESTALTERISCHE UND TECHNISCHE ÄNDERUNGEN VORBEHALTEN! ALLE SONDERWÜNSCHE, ABWEICHUNGEN VON DER STANDARD-AUSFÜHRUNG, BEDÜRFEIN DER FREIGABE DURCH DEN BAUHERRN.

BAUHERR

PLANVERFASSER

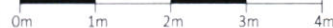
HAUSTECHNIKER

BAUFIRMA



ARCH DI MICHAELA MÖRK
KIRSCHBLÜTENGASSE 9
2521 TRUMAU

MASSTAB 1:100



STAND: 14.10.2020

GEZ: NEUBAUER