

MÖBLIERUNGSVORSCHLAG



GEMEINNÜTZIGE
BAUGENOSSENSCHAFT
ÖSTERREICHISCHER
SIEDLER UND MIETER

REG. GEN.M.B.H., A-2521 TRUMAU, GEBÖSSTRASSE 1, TEL.: 02253/56085

WOHNHAUSANLAGE
BERGHÄUSERGASSE
A-3133 TRISMAUER

2.OG

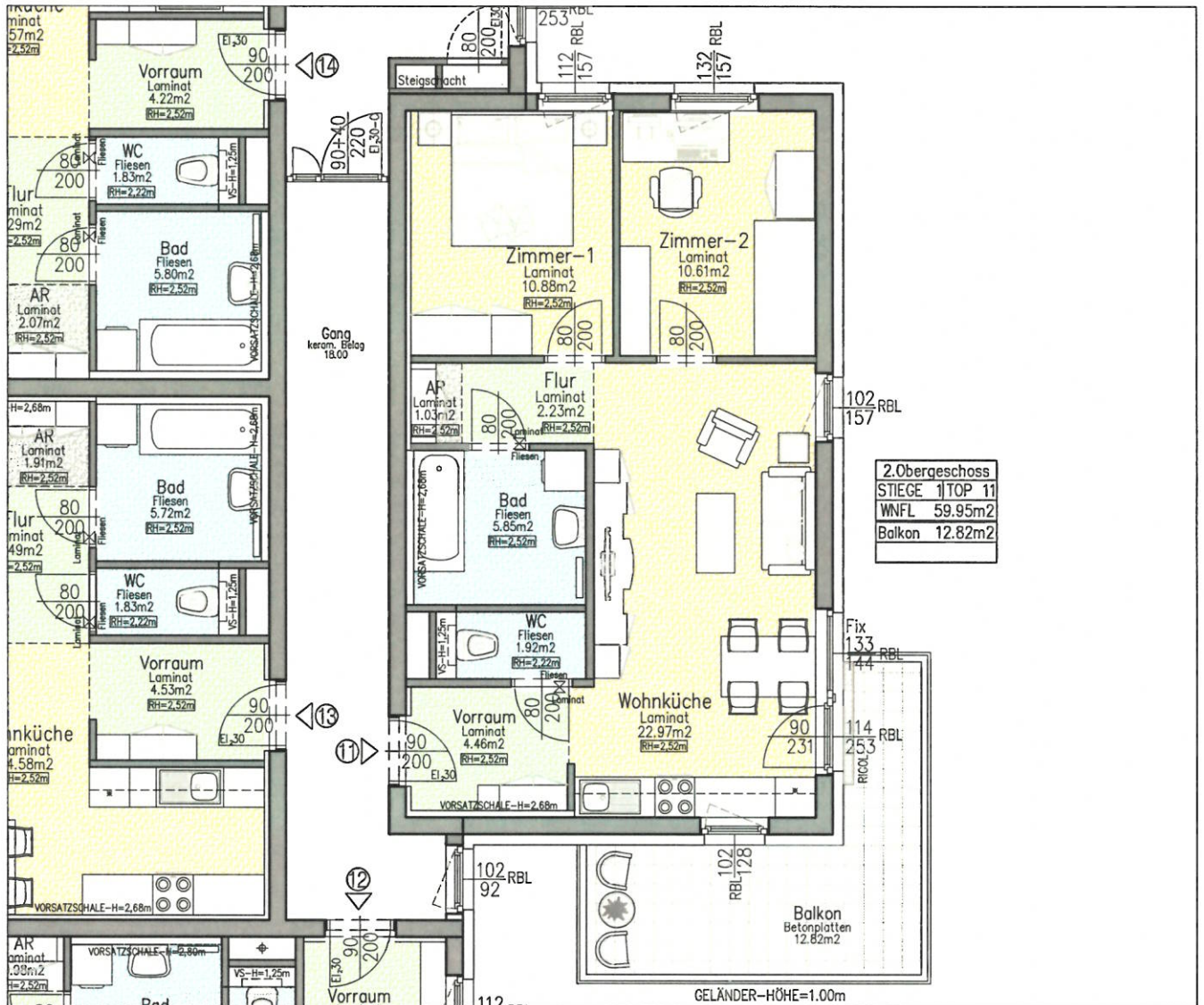
TOP 11

LEGENDE:

- AUFENTHALTSFLÄCHEN
- ERSCHLIESSUNGSFLÄCHEN
- SANITÄRFLÄCHEN
- ABSTELLFLÄCHEN

WOHNUNGSDATEN:

WOHNNUTZFLÄCHE: 59,95 M²
LOGGIA: 12,82 M²
EINLAGERUNGSRAUM: 2,77 M²



DIE DARGESTELLTEN EINRICHTUNGSBEIHEBENDE BEZÜHEN NICHT ZUR WOHNUMGÄUSTÄTTUNG. SIE DICHEN LEDIGLICH ALS EINRICHTUNGSVORSCHLAG. SÄMTLICHE BESCHRIFTUNGEN, KOTEN UND FENSTERMÄSZE SIND ROHDÄUßERGRÖSZE MIT MASZTULEPÄTZEN. GEM. ÖNORM, TÜRMÄSZE SIND DURCHGANGSLICHTEN. GESTÄLTERISCHE UND TECHNISCHE ÄNDERUNGEN VORBEHALTEN! ALLE SONDERWÜNSCHE, ABWEICHUNGEN VON DER STANDARDÄUßERUNG, BEDÜRFFEN DER FREIGÄBE DURCH DEN DAUHERRM.

BAUHERR

PLÄNVERFASSER

HAUSTECHNIKER

BAUFIRMA



MASCHKE & HANIK GES.M.B.H.
KIRSCHBLÜTENGASSE 9
A-2521 TRUMAU

MÄSSTÄB= 1:100



STAND: 17.07.2019

GEZ.: BUR