

MÖBLIERUNGSVORSCHLAG

gebös 

GEMEINNÜTZIGE
BAUGENOSSENSCHAFT
ÖSTERREICHISCHER
SIEDLER UND MIETER

REG. GEN.M.B.H., A-2521 TRUMAU, GEBÖSSTRASSE 1, TEL.: 02253/58085

WOHNHAUSANLAGE

VEILCHENGASSE

A-2274 RABENSBURG

2.0G

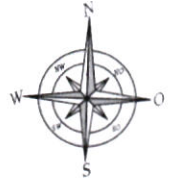
TOP 12

LEGENDE:

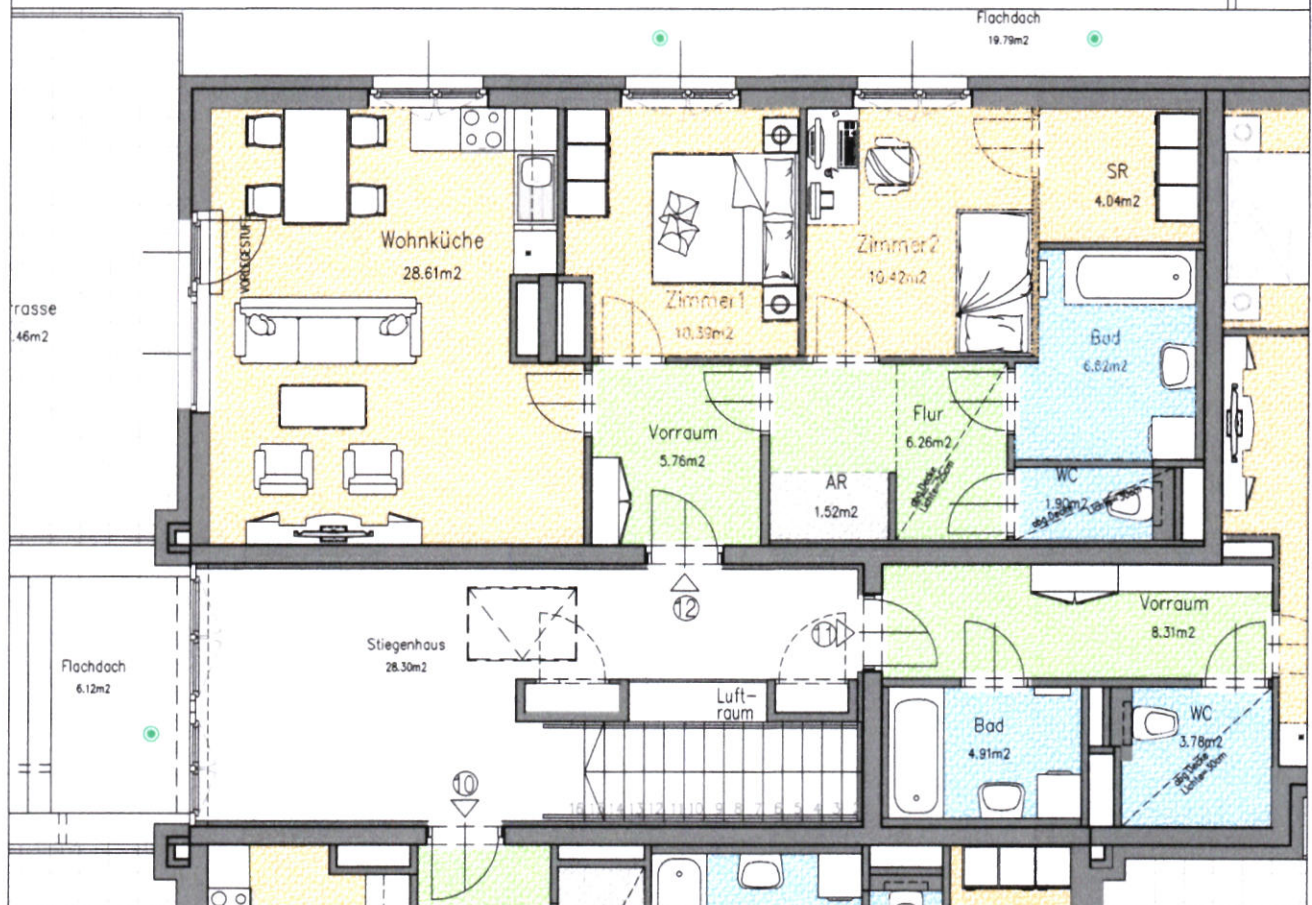
-  AUFENTHALTSFLÄCHEN
-  ERSCHLIESSUNGSFLÄCHEN
-  SANITÄRFLÄCHEN
-  MIETERGARTEN

WOHNUNGSDATEN:

WOHNNUTZFLÄCHE: 75,52 M²
TERRASSE 27,46 M²
EINLAGERUNGSRAUM: 2,88 M²



2. Obergeschoss	
STIEGE	2 TOP 12
WNFL	75,52m ²
TERR.	27,46m ²



DIE DARGESTELLTEN EINRICHTUNGSANORDNUNGEN GEBÖREN NICHT ZUR WOHNUNGSANSTATTUNG, SIE DIENEN LEDIGLICH ALS EINRICHTUNGSVORSCHLAG. SAMMLUNGE DER SCHWELFEN, KÖCHEN UND FEUERSTÄTTE UND RÜHMMAßSTÄBE SIND MIT HAUSTECHNISCHEM BERATUNGSPERSONAL ZU ÜBERPRÜFEN. BESONNENHEIT BEI DER AUSWAHL VON MATERIALIEN UND FARBEN. VERÄNDERUNGEN SIND ZU ÜBERPRÜFEN. ALLE SONDERFÄHIGKEITEN, ABWEICHUNGEN UND DER STANDARDAUSFÜHRUNG, BEZÜGLICH DER VERFAHRE DURCH DEN BAUHERREN.

BAUHERR

PLANVERFASSER

HAUSTECHNIKER

BAUFIRMA



KM GENERALPLAN GMBH
GARTENWEG 4
2491 ZILLINGDORF - BERGWERK

MAßSTAB = 1:100



STAND: 13.10.2021

BY: KM