

MÖBLIERUNGSVORSCHLAG



GEMEINNÜTZIGE
BAUGENOSSENSCHAFT
ÖSTERREICHISCHER
SIEDLER UND MIETER

REG. GEN.M.B.H., A-2521 TRUMAU, GEBÖSSTRASSE 1, TEL.: 02253/58085

WOHNHAUSANLAGE





VEILCHENGASSE

A-2274 RABENSBURG

EG

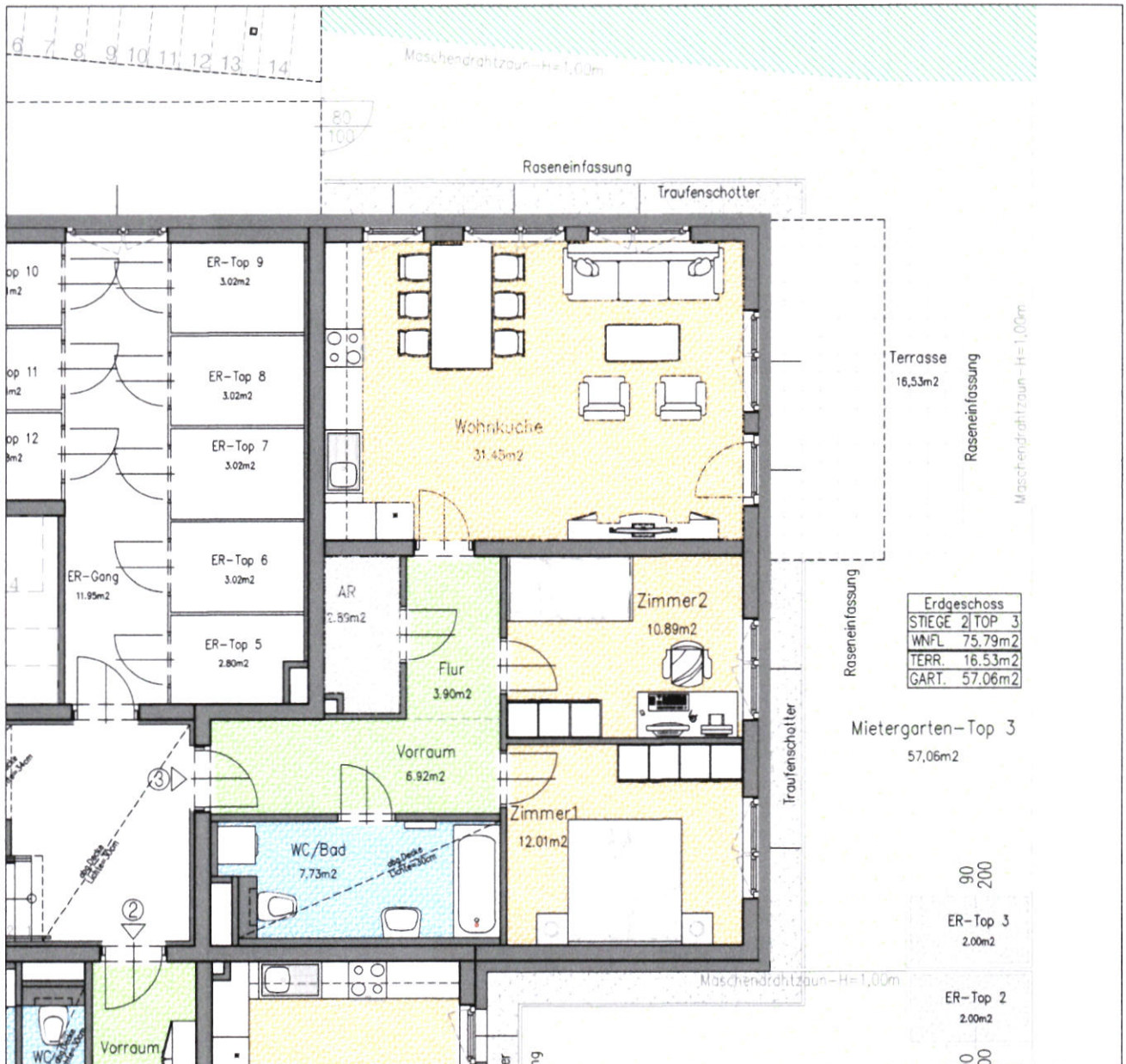
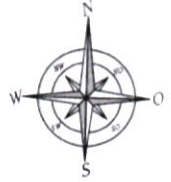
TOP 3

LEGENDE:

-  AUFENTHALTSFLÄCHEN
-  ERSCHLIESSUNGSFLÄCHEN
-  SANITÄRFLÄCHEN
-  MIETERGARTEN

WOHNUNGSDATEN:

- WOHNNUTZFLÄCHE: 75,79 M²
- TERRASSE: 16,53 M²
- EINLAGERUNGSRAUM: 2,00 M²
- MIETERGARTEN: 57,06 M²



Die dargestellten Einrichtungsgegenstände gehören nicht zur Verwendungsanweisung, sie dienen lediglich als Einrichtungsbeispiel. Alle Sanitärbauarbeiten und Fensterrüste sind Rohbauleistungen mit festem Preis. Alle Sonderwünsche, Abweichungen von der Standardausführung, in deren Kostenfrage durch den Bauherrn.

BAUHERR

PLANVERFASSER

HAUSTECHNIKER

BAUFRIST



KM GENERALPLAN GMBH
GARTENWEG 4
2491 ZILLINGDORF · BERGWERK

MASSSTAB = 1:100



STAND: 13.10.2021

REF.: KM