

3508 Paudorf, Kardinal König Straße 7

Wohnen in Paudorf



- 24 geförderte Wohnungen
- Wohnnutzfläche 58 - 84 m²
- Garten mit Terrasse, Balkon oder Dachterrasse
- PKW Stellplätze im Freien

BAU- UND AUSSTATTUNGSBESCHREIBUNG

24 WOHNUNGEN

2-ZIMMER-WOHNUNG

1 Zimmer, Wohnküche, Bad/WC, Vorraum, Abstellraum

3-ZIMMER-WOHNUNG

2 Zimmer, Wohnküche, Bad, WC, Vorraum, Gang, Abstellraum



HEIZUNG

- Wärmepumpe und Photovoltaik mit Fußbodenheizung
- Zentrale Warmwasserbereitung

LÜFTUNG

- Kontrollierte Wohnraumlüftung mit dezentralem Lüftungssystem

BODENBELÄGE

- Wohnküche – Laminat
- Zimmer – Laminat
- Vorraum – Laminat
- Gang - Laminat
- Bad / WC – Fliesen
- Abstellraum – Fliesen / Laminat

SANITÄRE AUSSTATTUNG

- Badewanne oder Dusche mit Mischbatterie und Handbrause
- Waschbecken
- Spülklosett
- Kemperventil auf den Terrassen im EG und den Terrassen im DG

WANDBELÄGE

- Bad – Fliesen bis Zargen Oberkante
- WC – Fliesen an Rückwand bis ca. 1,20 m hoch, sonst Sockelfliesen
- Anstriche – Halbdispersion, weiß

FENSTER

- 3-fach-isolierverglaste Kunststofffenster
- Beschattung Aussenrollläden

TÜREN

- Eingangstüren – EI230 - Holzumfassungszarge
- Innentüren – Röhrenspan, weiß lackiert
- Zargen – Metallzargen lackiert

TECHNISCHE EINBAUTEN

- Anschlussmöglichkeit für E-Herd und Geschirrspüler in Küche sowie Waschmaschine
- Glasfaserverrohrung bis Medienverteiler
- Vorbereitung SAT-TV-Anschluss
- Haustorgegensprechanlage mit Türöffner
- Beleuchtung und Feuchtraumsteckdose auf allen Terrassen, Balkonen und Loggien

GEMEINSCHAFTSANLAGEN

- Kinderwagen- und Fahrradabstellraum
- Überdachter Müllplatz im Freien
- Personenaufzug vorhanden

FREIFLÄCHEN

- Terrasse mit Garten im EG - Einfriedung mit Maschengitterzaun
- Balkone
- Dachterrassen

PARKEN

- Parkplätze im Freien

Stand August 2023

Änderungen vorbehalten!

HWB_{Ref,SK}: 31 kWh/m²a, fGEE 0,65

DIE WOHNBAUFÖRDERUNG



WELCHE WOHNBAUFÖRDERUNG GIBT ES – WER KANN SIE BEKOMMEN?

ES GIBT ZWEI ARTEN VON WOHNBAUFÖRDERUNGEN

Die Objektförderung des Landes NÖ wird dem Bauträger gewährt. Deshalb darf ein gefördertes Objekt nur an Personen, die förderungswürdig sind und deren Jahres- einkommen eine gewisse Grenze nicht übersteigt, vergeben werden.

Die persönliche Förderung (Subjektförderung) erfolgt durch den Wohnzuschuss, welcher nach Bezug der Bestandseinheit beim Amt der NÖ Landesregierung beantragt werden kann.

DIE OBJEKTFÖRDERUNG

FÖRDERUNGSWÜRDIGKEIT

Geförderte Objekte dürfen nur von förderungswürdigen Personen in Anspruch genommen werden, welche folgenden Kriterien entsprechen:

- Österreichische Staatsbürgerschaft oder gleich- gestellt.
- Es wird der Hauptwohnsitz begründet.
- Das geförderte Objekt dient dem Wohnen (keine Weitervermietung).
- Das Haushaltseinkommen (= höchstzulässiges Jahreseinkommen) liegt unter den im nächsten Absatz angeführten Beträgen.

WIE VIEL DARF MAN JÄHRLICH VERDIENEN?

Das jährliche Haushaltseinkommen der BewohnerInnen einer geförderten Wohnung darf bei einer Haushalts- gröÙe von

einer Person.....€ 50.000,—
zwei Personen.....€ 70.000,—

netto im Jahr nicht überschreiten.

Dieser Betrag erhöht sich für jede weitere Person um 10.000,— Euro. Nicht zum Einkommen zählen: Weihnachts- und Urlaubsgeld, Familienbeihilfe, Sozial- hilfe, Abfertigungen, Lehrlingsentschädigung und Sold von Präsenzdienern.

WEITERE INFORMATIONEN ERHALTEN SIE HIER:

NÖ-WOHNBAU-HOTLINE

T 02742 / 22133

W www.noel-wohnbau.at

M wohnbau@noel.gv.at und wohnservice@noel.gv.at

Montag - Donnerstag: 8 - 16 Uhr, Freitag: 8 - 14 Uhr

DIE SUBJEKTFÖRDERUNG / WOHNZUSCHUSS

WER HAT ANSPRUCH AUF EINEN WOHNZUSCHUSS?

Voraussetzungen dafür sind:

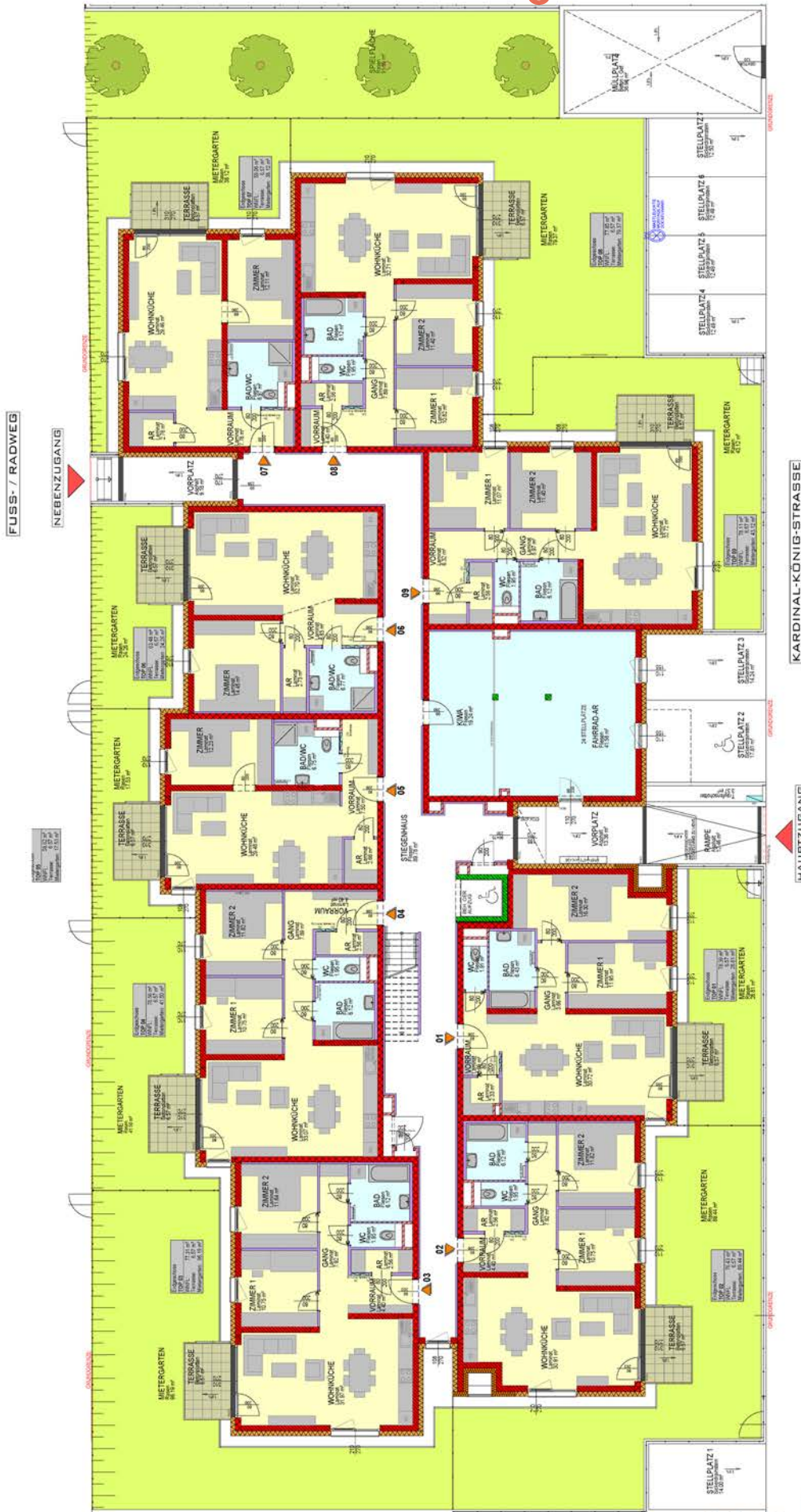
- Österreichische Staatsbürgerschaft oder gleich- gestellt.
- Der/Die AntragstellerIn muss in der geförderten Wohnung den Hauptwohnsitz haben. Bei Ehepartnern oder Lebenspartnern muss für beide Teile diese Voraussetzung zutreffen.
- Mindestens fünf Jahre durchgehender Hauptwohnsitz in Österreich (Ausnahmen nach gesonderter Prüfung durch das Land NÖ möglich)

FÖRDERUNGSHÖHE WOHNZUSCHUSS

Der Wohnzuschuss ist ein variabler, nicht rückzahlbarer monatlicher Zuschuss des Landes, dessen Höhe von folgenden Faktoren abhängig ist:

- Familiengröße
- Familieneinkommen
- Wohnungsgröße
- Monatlicher Wohnungsaufwand

ÜBERSICHTSPLAN - Erdgeschoss



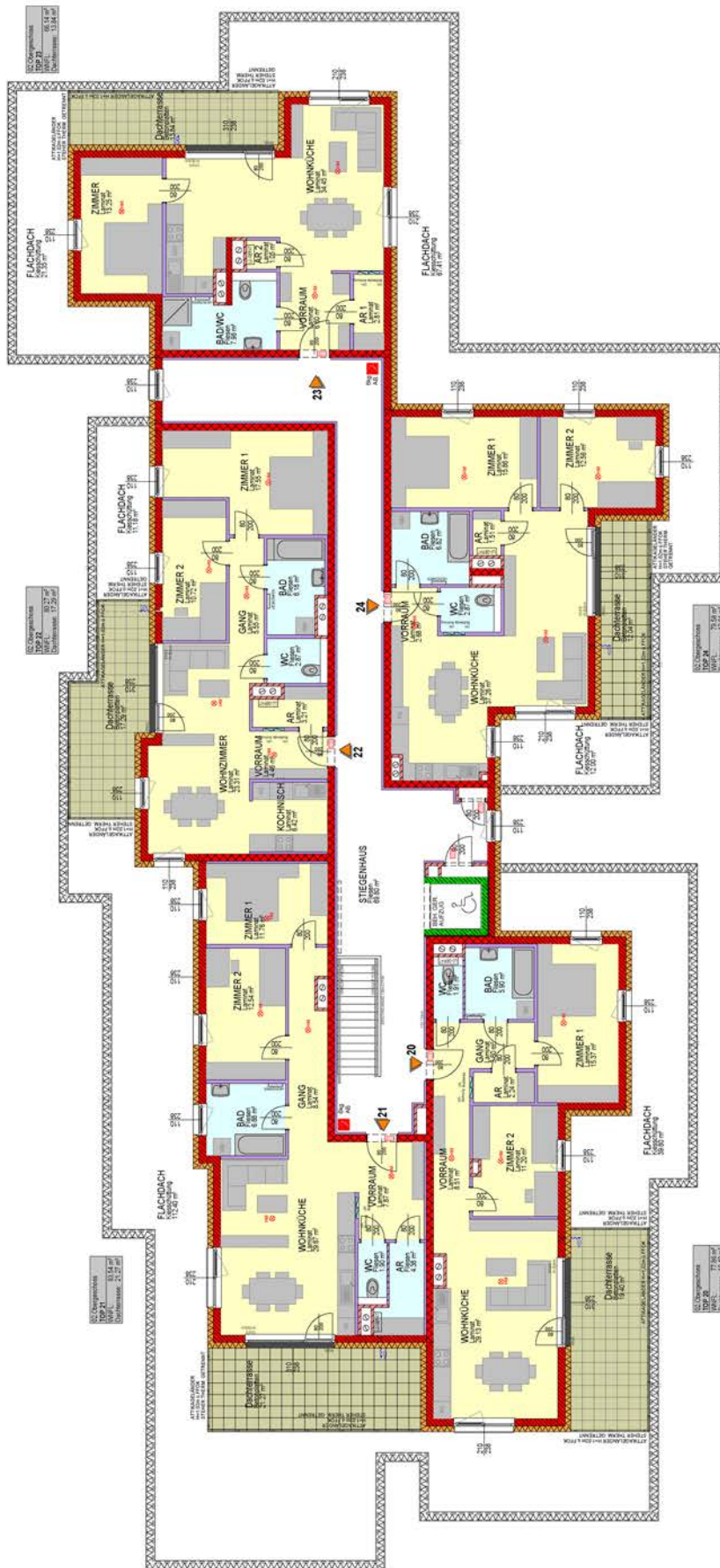
Stand August 2023, Änderungen vorbehalten! Ohne Maßstab!

ÜBERSICHTSPLAN - 1. Obergeschoss



Stand August 2023, Änderungen vorbehalten! Ohne Maßstab!

ÜBERSICHTSPLAN - 2. Obergeschoss



Stand August 2023, Änderungen vorbehalten! Ohne Maßstab!