

# MÖBLIERUNGSVORSCHLAG



GEMEINNÜTZIGE  
BAUGENOSSENSCHAFT  
ÖSTERREICHISCHER  
SIEDLER UND MIETER

WOHNHAUSANLAGE  
A-2013 GROSSELZENDORF

EG,  
1.OG  
RH 12

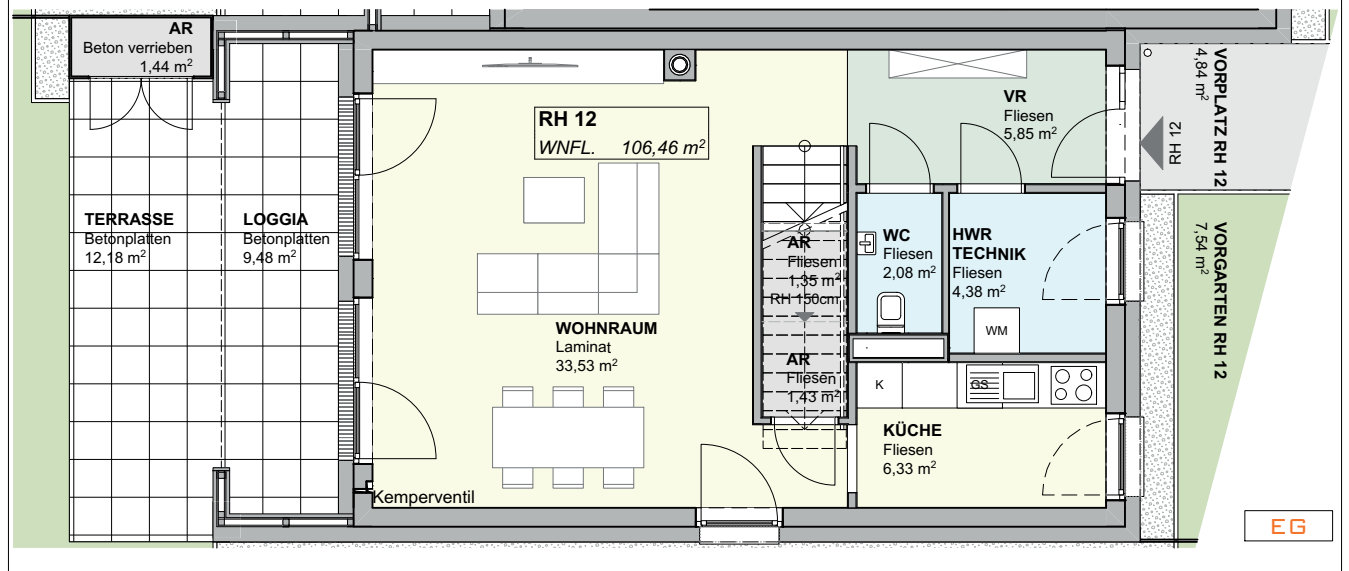
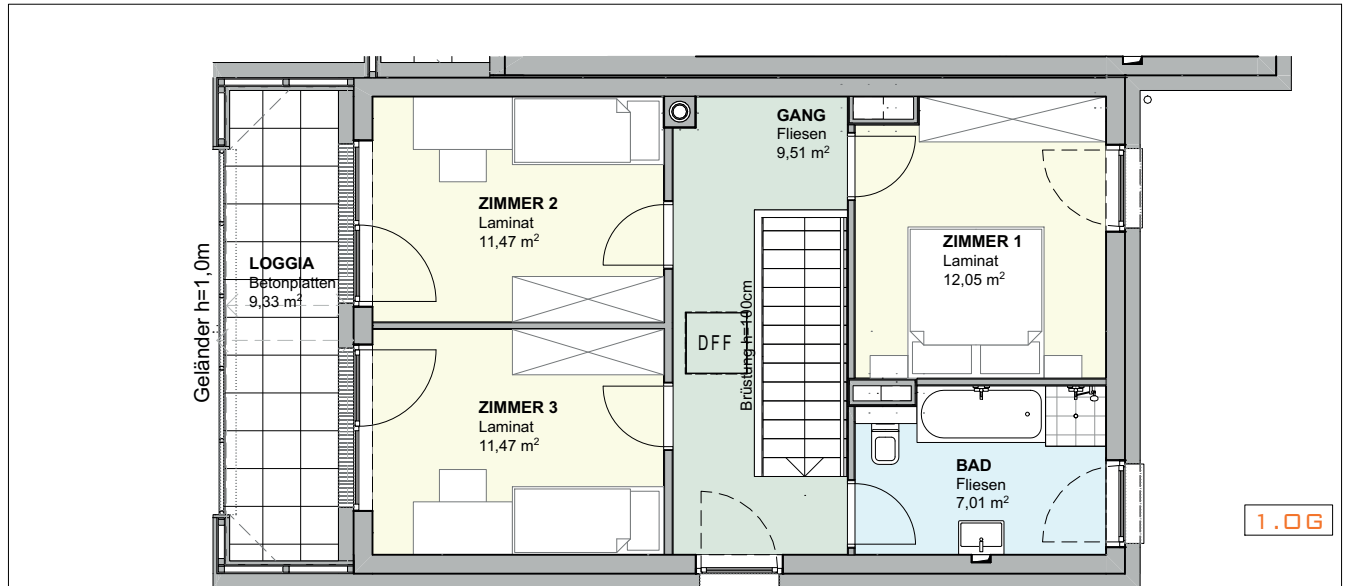
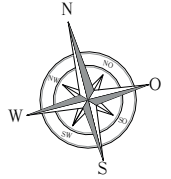
REG.GEN.M.B.H., A-2521 TRUMAU, GEBÖSSTRASSE 1, TEL.: 02253/58085

## LEGENDE

- AUFENTHALTSFLÄCHEN
- ERSCHLIESSUNGSFLÄCHEN
- SANITÄRFLÄCHEN
- ABSTELLFLÄCHEN

## WOHNUNGSDATEN:

WOHNNUTZFLÄCHE: 106,46 m<sup>2</sup>  
TERRASSE: 12,18 m<sup>2</sup>  
BALKON/LOGGIA: 18,81 m<sup>2</sup>  
EIGENGARTEN: 182,21 m<sup>2</sup>



DIE DARGESTELLTEN EINRICHTUNGSGEGENSTÄNDE GEHÖREN NICHT ZUR WOHNUNGS-AUSSTATTUNG, SIE DIENEN LEDIGLICH ALS EINRICHTUNGSVORSCHLAG. SÄMTLICHE BESCHRIFTUNGEN, KOTEN UND FENSTERMASSE SIND ROHBAUGRÖSSEN MIT MASSTOLERANZEN GEM.ÖNORM, TÜRMASSE SIND DURCHGANGSLICHTEN. GESTALTERISCHE UND TECHNISCHE ÄNDERUNGEN VORBEHALTEN! ALLE SONDERWÜNSCHE, ABWEICHUNGEN VON DER STANDARDAUSFÜHRUNG, BEDÜRFTEN DER FREIGABE DURCH DEN BAUHERRN. DIESER PLAN IST ZUM ANFERTIGEN VON EINBAUMÖBELN NICHT GEEIGNET.

BAUHERR

PLANVERFASSER

HAUSTECHNIKER

BAUFIRMA

**MJM** ARCHITECTEN  
BÜRO MB  
ARCHITECTEN MAURER & PARTNER  
WWW.MAURER-PARTNER.AT  
ARCHITECTEN MAURER & PARTNER ZT GMBH

PLANUNG:

**MJM** ARCHITECTEN  
BÜRO MB  
ARCHITECTEN MAURER & PARTNER  
WWW.MAURER-PARTNER.AT  
ARCHITECTEN MAURER & PARTNER ZT GMBH

MASSTAB = 1:100



STAND: 15.06.2023

BEZ. MG, MK