

MÖBLIERUNGSVORSCHLAG



Der Schlüssel fürs Wohnen

GEMEINNÜTZIGE
BAUGENOSSENSCHAFT
ÖSTERREICHISCHER
SIEDLER UND MIETER

WOHNHAUSANLAGE
A-2013 GROSSELZENDORF

EG,
1.OG
RH3

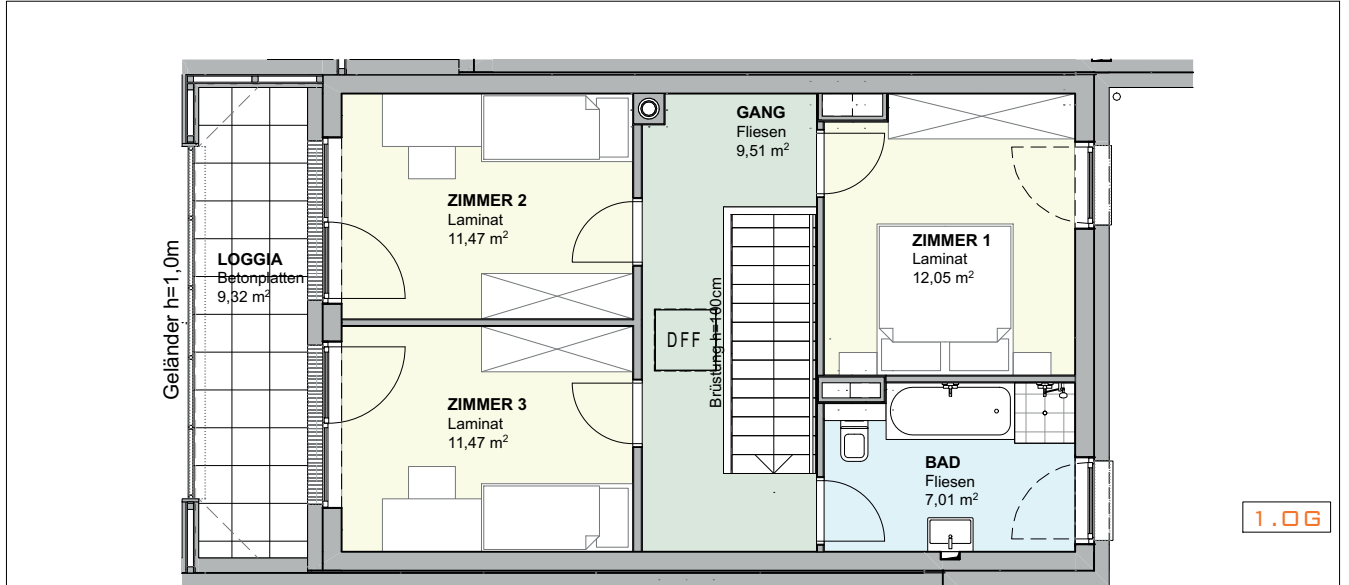
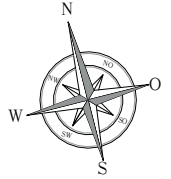
REG.GEN.M.B.H., A-2521 TRUMAU, GEBÖSSTRASSE 1, TEL.: 02253/58085

LEGENDE

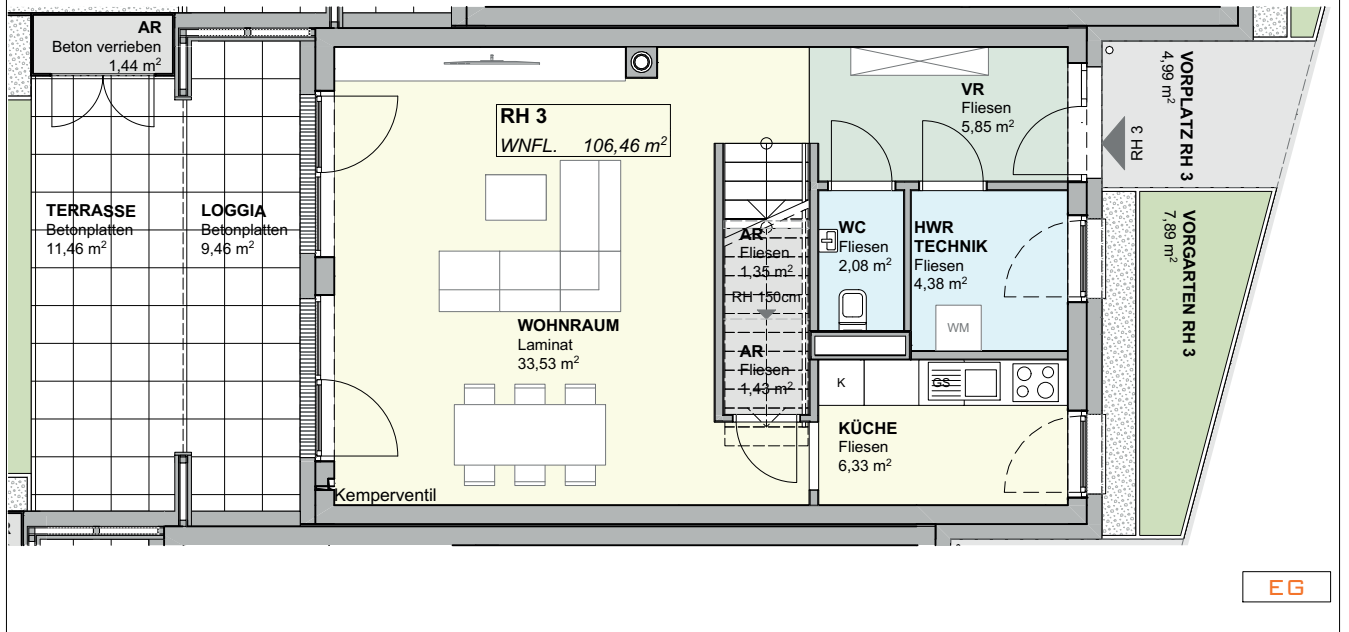
- AUFENTHALTSFLÄCHEN
- ERSCHLIESSUNGSFLÄCHEN
- SANITÄRFLÄCHEN
- ABSTELLFLÄCHEN

WOHNUNGSDATEN:

WOHNNUTZFLÄCHE: 106,46m²
TERRASSE: 11,46m²
BALKON/LOGGIA: 18,78m²
EIGENGARTEN: 98,49m²



1.OG



EG

DIE DARGESTELLTEN EINRICHTUNGSGEGENSTÄNDE GEHÖREN NICHT ZUR WOHNUNGS-AUSSTATTUNG, SIE DIENEN LEDIGLICH ALS EINRICHTUNGSVORSCHLAG. SÄMTLICHE BESCHRIFTUNGEN, KOTEN UND FENSTERMASSE SIND ROHBAUGRÖSSEN MIT MASSTOLERANZEN GEM.ÖNORM, TÜRMASSE SIND DURCHGANGSLICHTEN. GESTALTERISCHE UND TECHNISCHE ÄNDERUNGEN VORBEHALTEN! ALLE SONDERWÜNSCHE, ABWEICHUNGEN VON DER STANDARD-AUSFÜHRUNG, BEDÜRFTEN DER FREIGABE DURCH DEN BAUHERRN. DIESER PLAN IST ZUM ANFERTIGEN VON EINBAUMÖBELN NICHT GEEIGNET.

BAUHERR

PLANVERFASSER

HAUSTECHNIKER

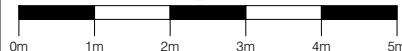
BAUFIRMA

MJM ARCHITECTEN
BÜRO NR. 8
ARCHITECTEN MAURER & PARTNER
WWW.MAURER-PARTNER.AT

PLANUNG:

MJM ARCHITECTEN
BÜRO NR. 8
ARCHITECTEN MAURER & PARTNER
WWW.MAURER-PARTNER.AT

MASSTAB = 1:100



STAND: 15.06.2023

GEZ. MG, MK