

MÖBLIERUNGSVORSCHLAG



GEMEINNÜTZIGE
BAUGENOSSENSCHAFT
ÖSTERREICHISCHER
SIEDLER UND MIETER

WOHNHAUSANLAGE
A-2013 GROSSELZENDORF

EG,
1.OG
RH5

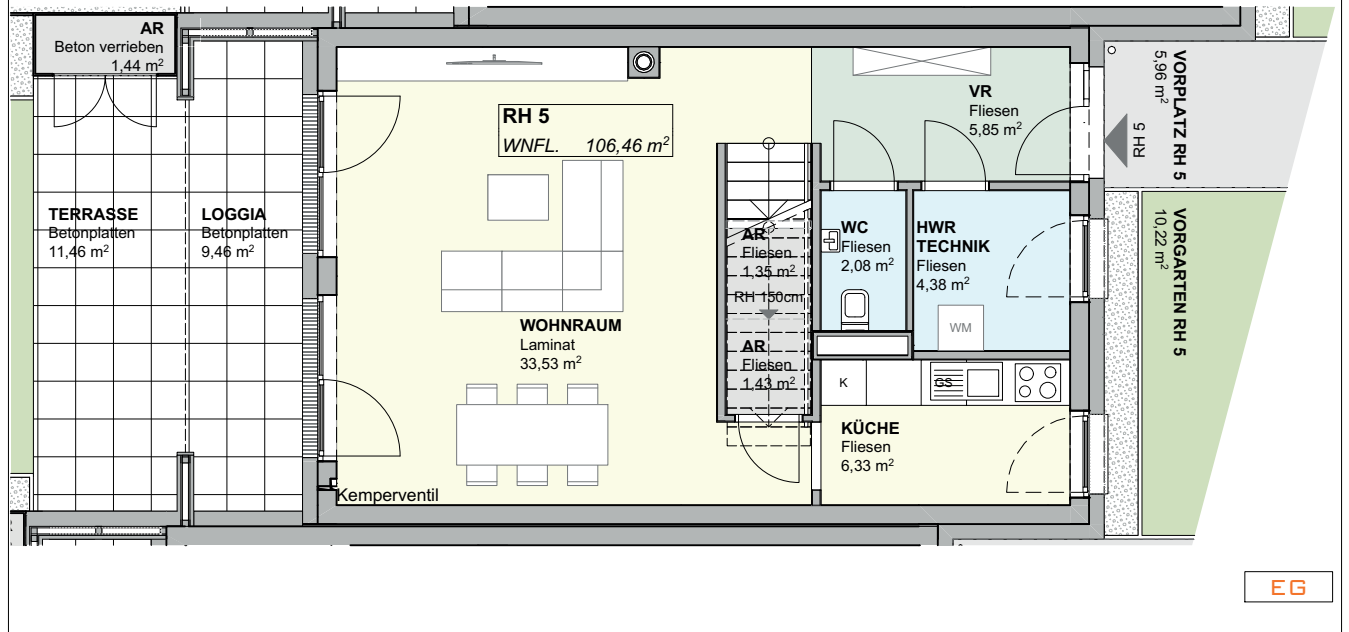
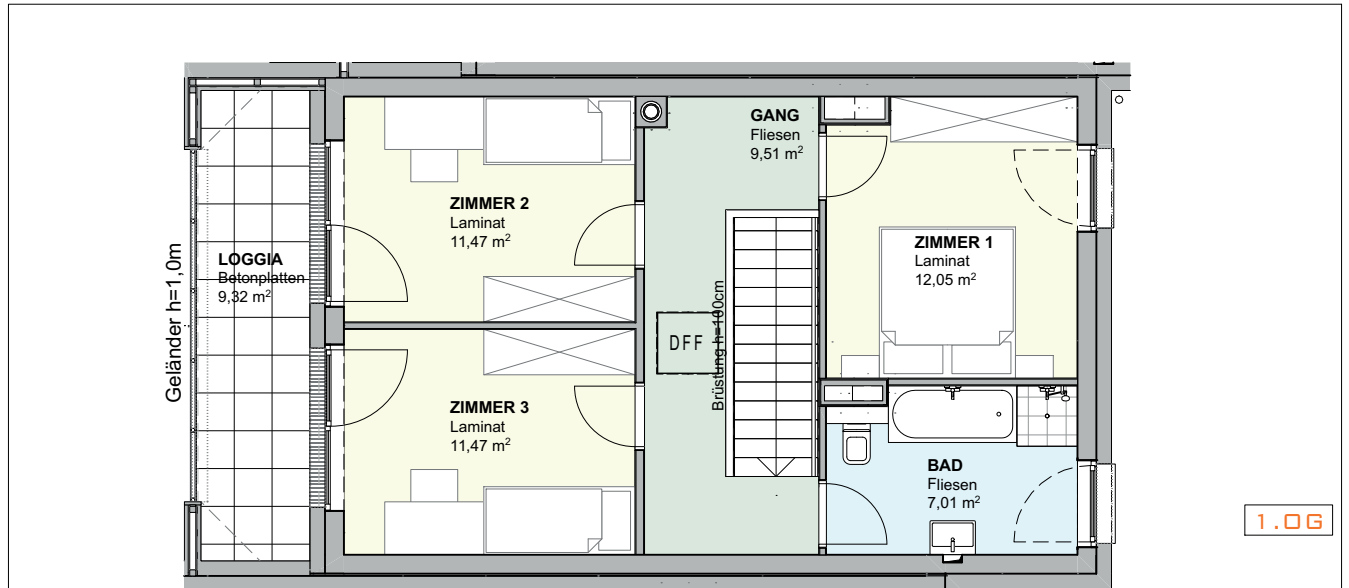
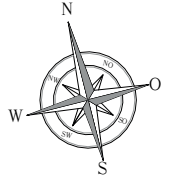
REG.GEN.M.B.H., A-2521 TRUMAU, GEBÖSSTRASSE 1, TEL.: 02253/58085

LEGENDE

- AUFENTHALTSFLÄCHEN
- ERSCHLIESSUNGSFLÄCHEN
- SANITÄRFLÄCHEN
- ABSTELLFLÄCHEN

WOHNUNGSDATEN:

WOHNNUTZFLÄCHE: 106,46m²
TERRASSE: 11,46m²
BALKON/LOGGIA: 18,78m²
EIGENGARTEN: 95,18m²



DIE DARGESTELLTEN EINRICHTUNGSGEGENSTÄNDE GEHÖREN NICHT ZUR WOHNUNGS-AUSSTATTUNG, SIE DIENEN LEDIGLICH ALS EINRICHTUNGSVORSCHLAG. SÄMTLICHE BESCHRIFTUNGEN, KOTEN UND FENSTERMASSE SIND ROHBAUGRÖSSEN MIT MASSTOLERANZEN GEM. ÖNORM, TÜRMASSE SIND DURCHGANGSLICHTEN. GESTALTERISCHE UND TECHNISCHE ÄNDERUNGEN VORBEHALTEN! ALLE SONDERWÜNSCHE, ABWEICHUNGEN VON DER STANDARDAUSFÜHRUNG, BEDÜRFTEN DER FREIGABE DURCH DEN BAUHERRN. DIESER PLAN IST ZUM ANFERTIGEN VON EINBAUMÖBELN NICHT GEEIGNET.

BAUHERR

PLANVERFASSER

HAUSTECHNIKER

BAUFIRMA

MJM ARCHITECTEN
BÜRO FÜR ARCHITECTUR UND INTERIÖR
ARCHITECTEN MAURER & PARTNER
WWW.MAURER-PARTNER.AT

PLANUNG:

MJM ARCHITECTEN
BÜRO FÜR ARCHITECTUR UND INTERIÖR
ARCHITECTEN MAURER & PARTNER
WWW.MAURER-PARTNER.AT

MASSTAB = 1:100



STAND: 15.06.2023

GEZ. MG, MK