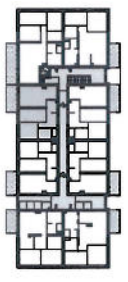

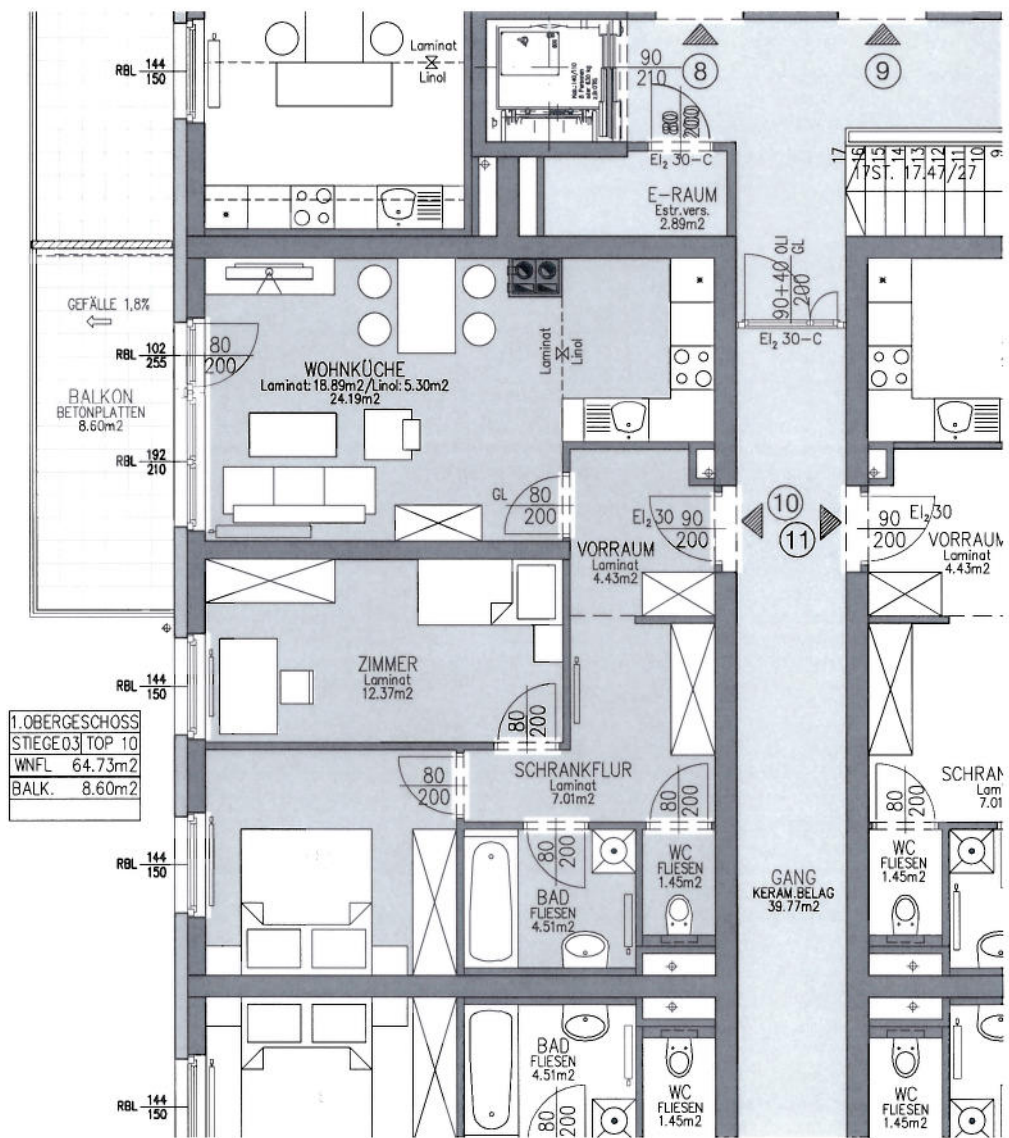


ÜBERSICHT:  STIEGE 3	BAUTEIL: 1 STIEGE: 3 STOCK: 1.OG TOP NR.: 10	GEMEINNÜTZIGE BAUGENOSSENSCHAFT ÖSTERREICHISCHER SIEDLER UND MIETER reg. Gen.m.b.H., A-2521 TRUMAU, GEBÖSSTRASSE 1, TEL.: 02253/58085	
	WOHNNUTZFLÄCHE: 64.73m <sup>2</sup> BALKON: 8.60m <sup>2</sup> EINLAGERUNGSRAUM 1.96m <sup>2</sup> EIGENGARTEN: ---m <sup>2</sup> GARTENHÜTTE: ---m <sup>2</sup>	WOHNHAUSANLAGE <b>WIENER STRASSE 62-66</b> A-3133 TRAISMAUER	<b>STG. 3</b> <b>1.OG</b> <b>MÖBLIERUNGSVORSCHLAG</b>
BAUHERR	PLANVERFASSER	HAUSTECHNIKER	BAUFIRMA



PLANVERFASSER: ARCHITEKT DIPL.ING. HERMANN SCHMIDT, GEBÖSSTRASSE 1, A-2521 TRUMAU



<b>VORBEHALTLICH ÄNDERUNGEN!</b> <b>SATZ- UND DRUCKFEHLER VORBEHALTEN!</b>	<b>M 1:100</b>		GEZ.	WAX
	DATUM	02.03.2012	PROJ.NR.	788