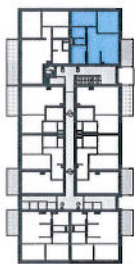


ÜBERSICHT:



STIEGE 2

BAUTEIL: 1
 STIEGE: 2
 STOCK: 1.OG
 TOP NR.: 09
 WOHNNUTZFLÄCHE: 65.01 m²
 BALKON: 8.50 m²
 EINLAGERUNGSRAUM 2.94 m²
 EIGENGARTEN: ---m²
 GARTENHÜTTE: ---m²

GEMEINNÜTZIGE
 BAUGENOSSENSCHAFT
 ÖSTERREICHISCHER
 SIEDLER UND MIETER



reg. Gen.m.b.H., A-2521 TRUMAU, GEBÖSSTRASSE 1, TEL.: 02253/58085

WOHNHAUSANLAGE
WIENER STRASSE 62-66
 A-3133 TRISMAUER

STG. 2

1.OG

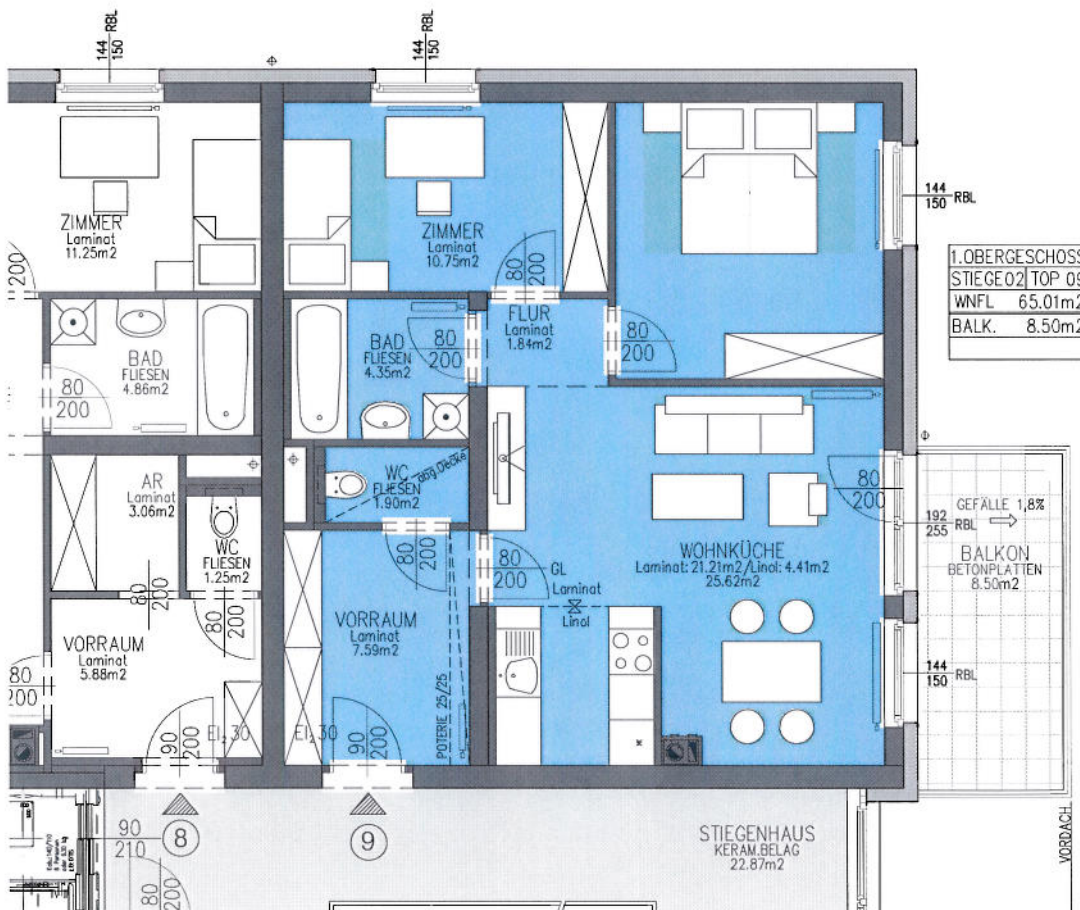
MÖBLIERUNGSVORSCHLAG TOP 09

BAUHERR

PLANVERFASSER

HAUSTECHNIKER

BAUFIRMA



1.OBERGESCHOSS
 STIEGE 02 TOP 09
 WNFL 65.01m²
 BALK. 8.50m²



PLANVERFASSER: ARCHITEKT DIPL.ING. HERMANN SCHMIDT, GEBÖSSTRASSE 1, A-2521 TRUMAU



VORBEHALTLICH ÄNDERUNGEN!
 SATZ- UND DRUCKFEHLER VORBEHALTEN!

M 1:100

DATUM 02.03.2012

GEZ.	WAX
PROJ.NR.	788