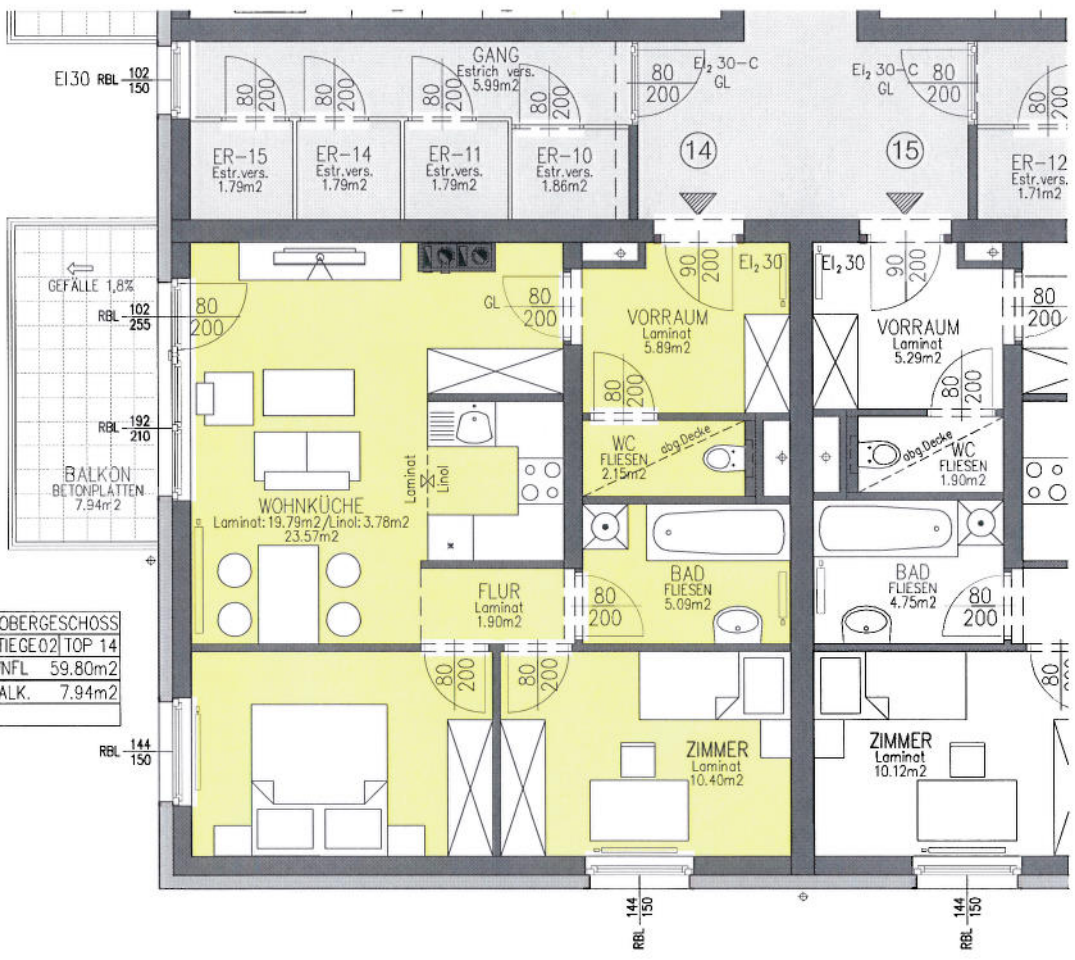


ÜBERSICHT:  STIEGE 2	BAUTEIL: 1 STIEGE: 2 STOCK: 1.OG TOP NR.: 14	GEMEINNÜTZIGE BAUGENOSSENSCHAFT ÖSTERREICHISCHER SIEDLER UND MIETER reg. Gen.m.b.H., A-2521 TRUMAU, GEBÖSSTRASSE 1, TEL.: 02253/58085	
	WOHNNUTZFLÄCHE: 59.80m ² BALKON: 7.94m ² EINLAGERUNGSRAUM 1.79m ² EIGENGARTEN: ---m ² GARTENHÜTTE: ---m ²	WOHNHAUSANLAGE WIENER STRASSE 62-66 A-3133 TRISMAUER	STG. 2 1.OG MÖBLIERUNGSVORSCHLAG TOP 14
BAUHERR	PLANVERFASSER	HAUSTECHNIKER	BAUFIRMA



1.OBERGESCHOSS
 STIEGE 02 TOP 14
 WNFL 59.80m²
 BALK. 7.94m²



PLANVERFASSER: ARCHITEKT DIPL.ING. HERMANN SCHMIDT, GEBÖSSTRASSE 1, A-2521 TRUMAU



VORBEHALTLICH ÄNDERUNGEN! SATZ- UND DRUCKFEHLER VORBEHALTEN!	M 1:100	GEZ.	WAX
DATUM	02.03.2012	PROJ.NR.	788