




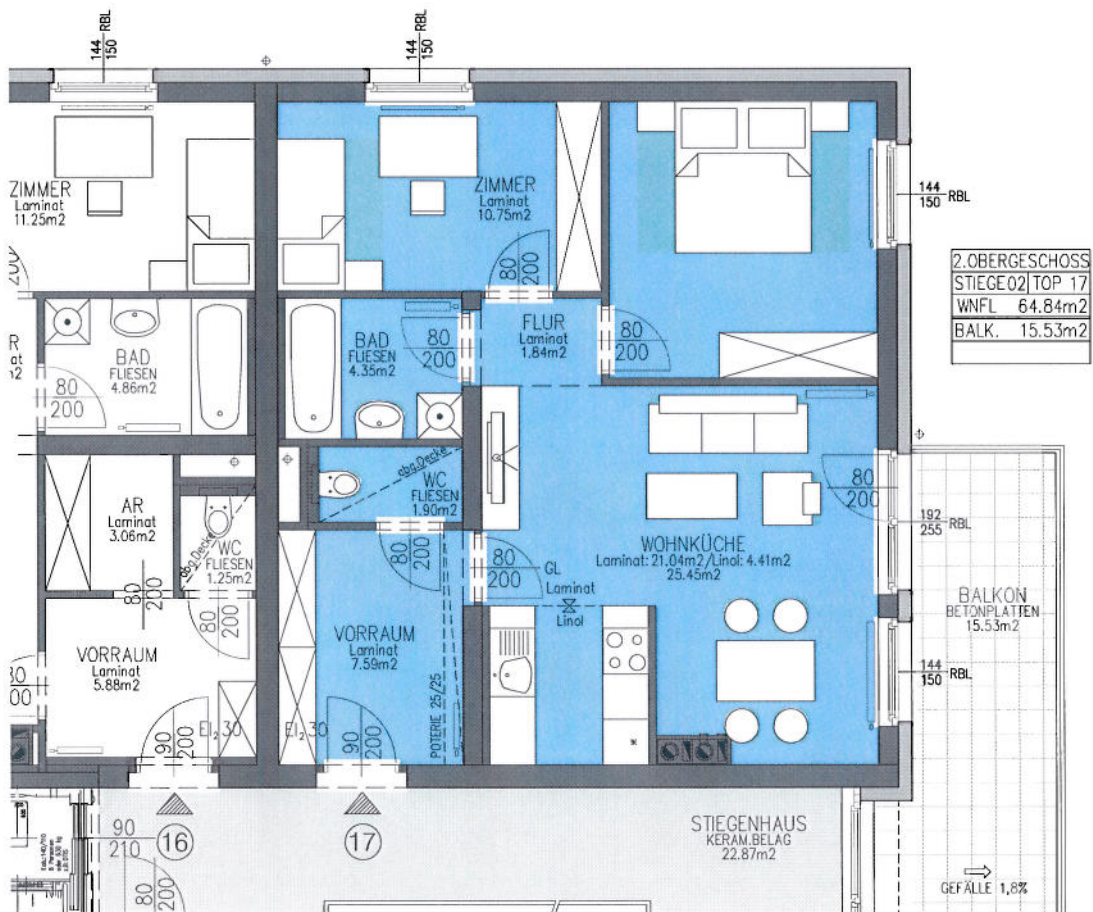


ÜBERSICHT:  STIEGE 2	BAUTEIL: 1 STIEGE: 2 STOCK: 2.OG TOP NR.: 17	GEMEINNÜTZIGE BAUGENOSSENSCHAFT ÖSTERREICHISCHER SIEDLER UND MIETER reg. Gen.m.b.H., A-2521 TRUMAU, GEBÖSSTRASSE 1, TEL.: 02253/58085	
	WOHNNUTZFLÄCHE: 64.84m ² BALKON: 15.53m ² EINLAGERUNGSRAUM 2.07m ² EIGENGARTEN: ---m ² GARTENHÜTTE: ---m ²	WOHNHAUSANLAGE WIENER STRASSE 62-66 A-3133 TRAISMAUER	
BAUHERR 		PLANVERFASSER 	
		HAUSTECHNIKER 	
		BAUFIRMA 	



PLANVERFASSER: ARCHITEKT DIPL.ING. HERMANN SCHMIDT, GEBÖSSTRASSE 1, A-2521 TRUMAU



VORBEHALTLICH ÄNDERUNGEN!
 SATZ- UND DRUCKFEHLER VORBEHALTEN!

M 1:100	GEZ.	WAX
DATUM 02.03.2012	PROJ.NR.	788