

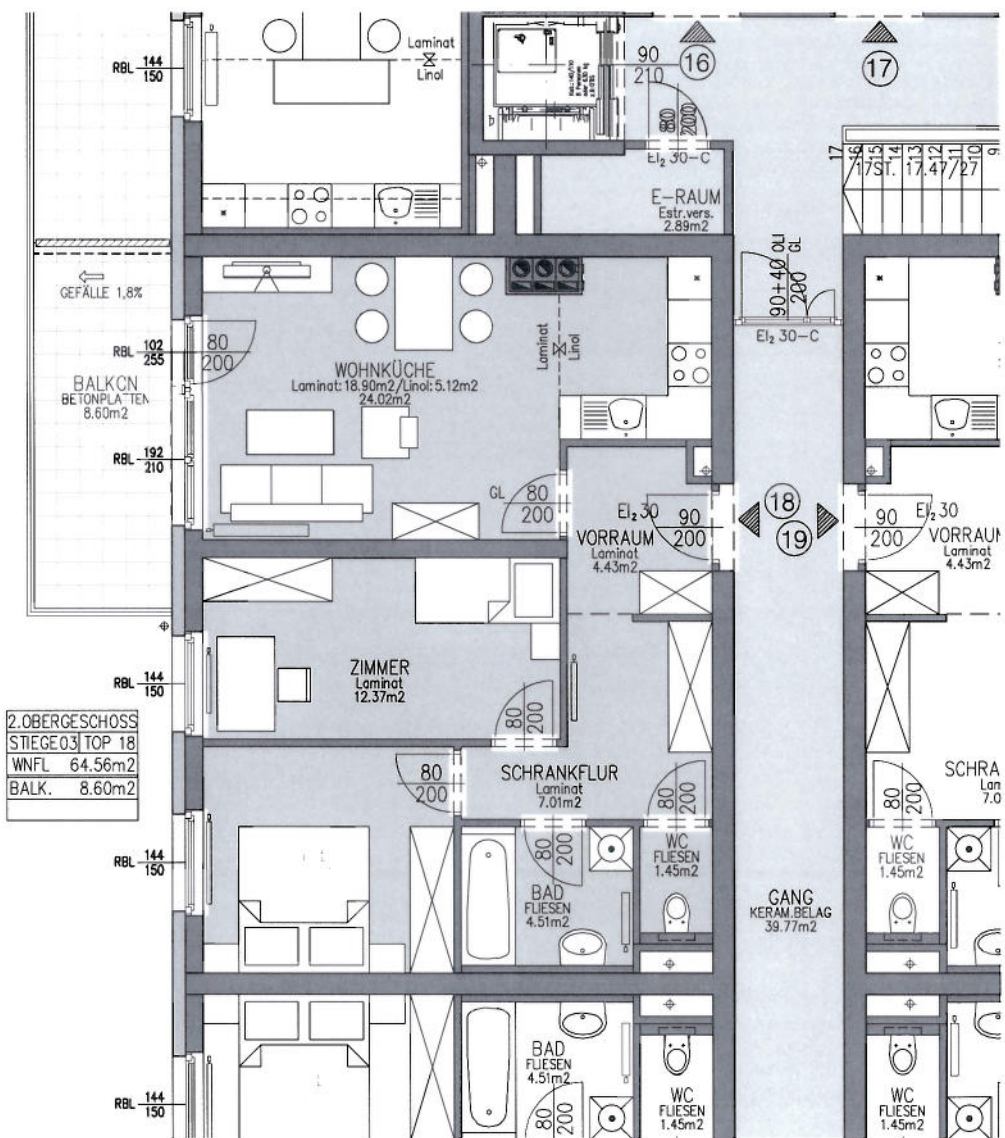


ÜBERSICHT:  STIEGE 3	BAUTEIL: 1 STIEGE: 3 STOCK: 2.OG TOP NR.: 18	GEMEINNÜTZIGE BAUGENOSSENSCHAFT ÖSTERREICHISCHER SIEDLER UND MIETER reg. Gen.m.b.H., A-2521 TRUMAU, GEBÖSSTRASSE 1, TEL.: 02253/58085	 STG. 3 2.OG MÖBLIERUNGSVORSCHLAG TOP 18
	WOHNNUTZFLÄCHE: 64.56m ² BALKON: 8.60m ² EINLAGERUNGSRAUM 2.02m ² EIGENGARTEN: ---m ² GARTENHÜTTE: ---m ²	WOHNHAUSANLAGE WIENER STRASSE 62-66 A-3133 TRISMAUER	
BAUHERR	PLANVERFASSER	HAUSTECHNIKER	BAUFIRMA



2.OBERGESCHOSS
 STIEGE 03 TOP 18
 WNFL 64.56m²
 BALK. 8.60m²



PLANVERFASSER: ARCHITEKT DIPL.ING. HERMANN SCHMIDT, GEBÖSSTRASSE 1, A-2521 TRUMAU



VORBEHALTLICH ÄNDERUNGEN! SATZ- UND DRUCKFEHLER VORBEHALTEN!	M 1:100		GEZ.	WAX
	DATUM	02.03.2012	PROJ.NR.	788