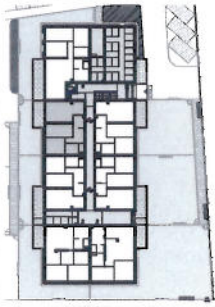


ÜBERSICHT:



STIEGE 3

BAUTEIL: 1
 STIEGE: 3
 STOCK: EG
 TOP NR.: 02
 WOHNNUTZFLÄCHE: 64.90m²
 TERRASSE: 10.15m²
 EINLAGERUNGSRaum 2.08m²
 EIGENGARTEN: 35.35m²
 GARTENHÜTTE: ---m²

GEMEINNÜTZIGE
 BAUGENOSSENSCHAFT
 ÖSTERREICHISCHER
 SIEDLER UND MIETER



reg. Gen.m.b.H., A-2521 TRUMAU, GEBÖSSTRASSE 1, TEL.: 02253/58085

WOHNHAUSANLAGE
 WIENER STRASSE 62-66
 A-3133 TRAISMAUER

STG. 3

EG

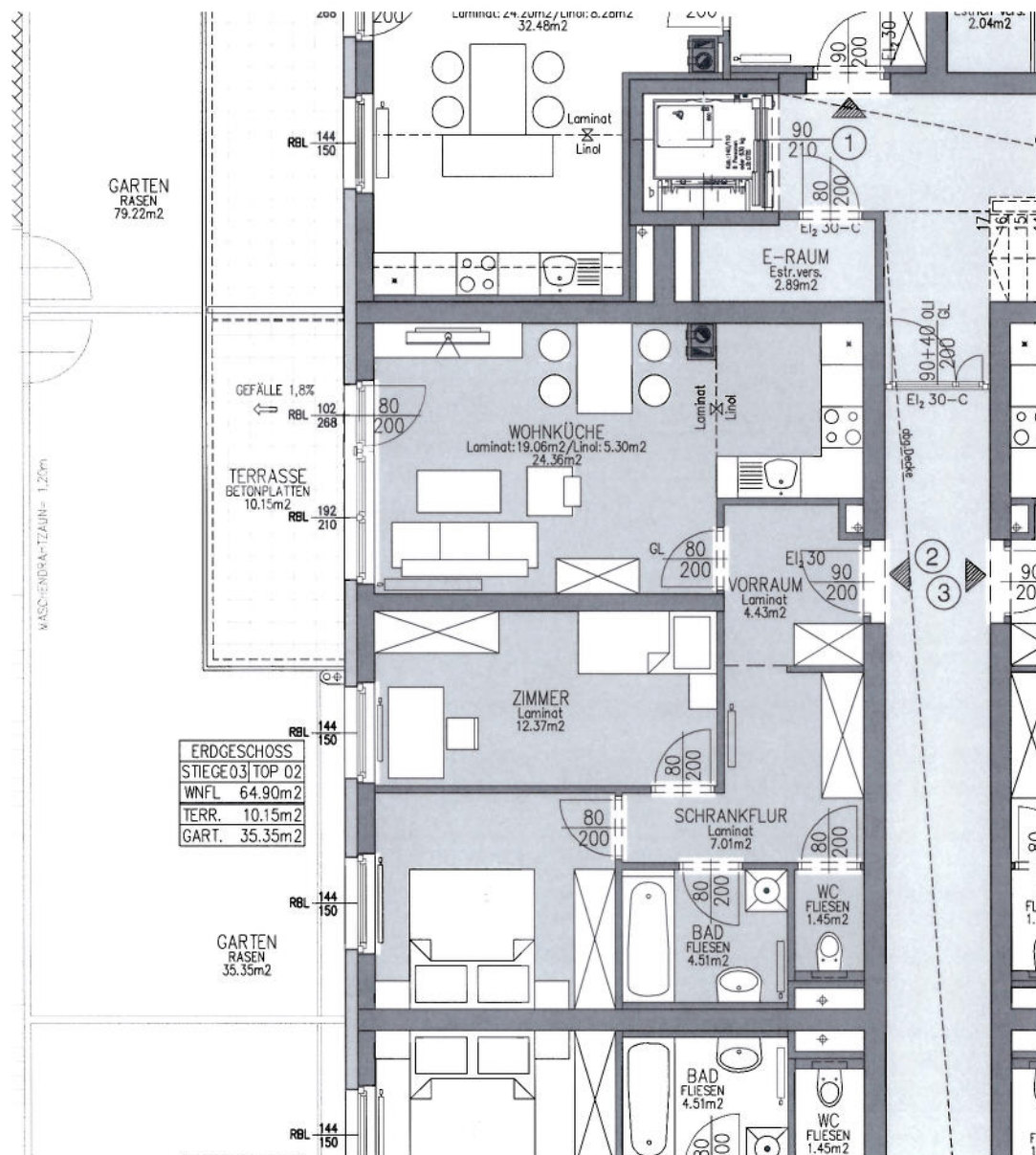
MÖBLIERUNGSVORSCHLAG TOP 02

BAUHERR

PLANVERFASSER

HAUSTECHNIKER

BAUFIRMA



ERDGESCHOSS
 STIEGE 03 TOP 02
 WNFL 64.90m²
 TERR. 10.15m²
 GART. 35.35m²



PLANVERFASSER: ARCHITEKT DIPL.ING. HERMANN SCHMIDT, GEBÖSSTRASSE 1, A-2521 TRUMAU



VORBEHALTLICH ÄNDERUNGEN!
 SATZ- UND DRUCKFEHLER VORBEHALTEN!

M 1:100

GEZ.

WAX

DATUM

02.03.2012

PROJ.NR.

788