

MÖBLIERUNGSVORSCHLAG

STG.1



Der Schlüssel fürs Wohnen

GEMEINNÜTZIGE
BAUGENOSSENSCHAFT
ÖSTERREICHISCHER
SIEDLER UND MIETER

WOHNHAUS
A-3033 ALTLENBACH
WIENERWALDSTRASSE
ORTSTEIL WALDSIEDLUNG NEST

1.06

TOP 11

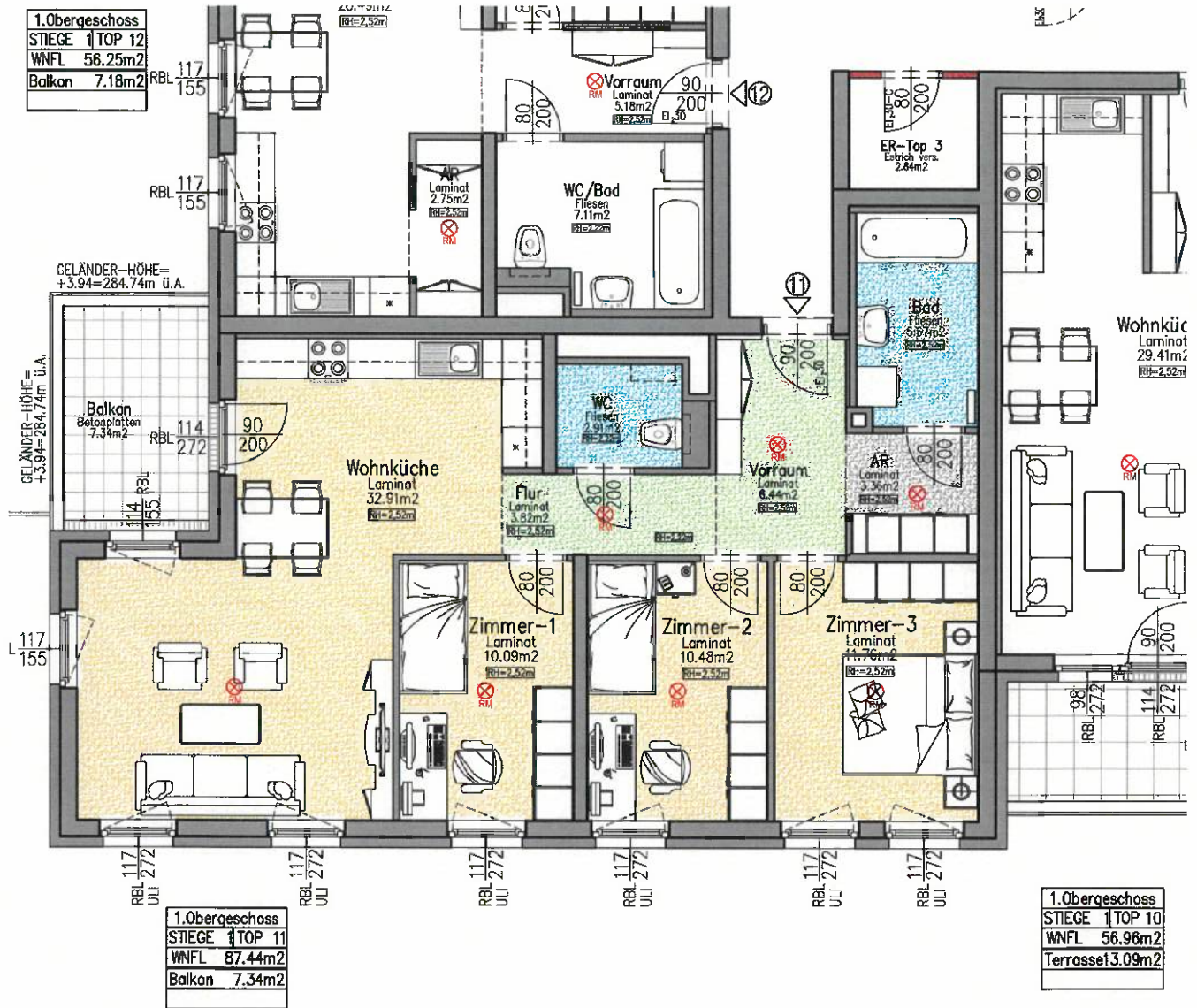
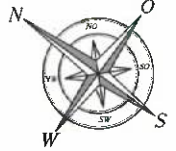
REG. GEN.M.B.H., A-2521 TRUMAU, GEBÖSSTRASSE 1, TEL.: 02253/56085

LEGENDE:

- AUFENTHALTSFLÄCHEN
- ERSCHLIESSUNGSFLÄCHEN
- SANITÄRFLÄCHEN
- ABSTELLFLÄCHEN

WOHNUNGSDATEN:

- WOHNNUTZFLÄCHE: 87.44 M²
- BALKON: 7.34 M²
- EINLAGERUNGSRAUM: 2.22 M²
- MIETERGARTEN: - M²



DIE DARGESTELLTEN EINRICHTUNGS-GEGENSTÄNDE GEHÖREN NICHT ZUR WOHNUNGS-AUSSTATTUNG, SIE DIENEN LEDIGLICH ALS EINRICHTUNGS-VORSCHLAG. SÄMTLICHE BESCHRIFTUNGEN, KOTEN UND FENSTERMASSE SIND ROHBAUGRÖSSEN MIT MASZTOLERANZEN GEM. ÖNORM, TÜRMASSE SIND DURCHGANGSLICHTEN. GESTALTERISCHE UND TECHNISCHE ÄNDERUNGEN VORBEHALTEN! ALLE SONDERWÜNSCHE, ABWEICHUNGEN VON DER STANDARD-AUSFÜHRUNG, BEDÜRFTEN DER FREIGABE DURCH DEN BAUHERRN. DIESER PLAN IST ZUM ANFERTIGEN VON EINBAUMÖBELN NICHT GEEIGNET.

BAUHERR 	PLANVERFASSER 	HAUSTECHNIKER 	BAUFORMA
PLANUNG: ÖKO WOHNBAUPLAN GMBH. GARTENWEG 4 A-2491 ZILLINGDORF - BERGWERK	MASSSTAB = 1:100 	STAND: 24.10.2022	GEZ. ING. HANIKA