

# MÖBLIERUNGSVORSCHLAG

STG.1



Der Schlüssel fürs Wohnen

GEMEINNÜTZIGE  
BAUGENOSSENSCHAFT  
ÖSTERREICHISCHER  
SIEDLER UND MIETER

REG. GEN.M.B.H., A-2521 TRUMAU, GEBÖSSTRASSE 1, TEL.: 02263/58085

WOHNHAUS  
A-3033 ALTLENGBACH  
WIENERWALDSTRASSE  
ORTSTEIL WALDSIEDLUNG NEST

2.0G

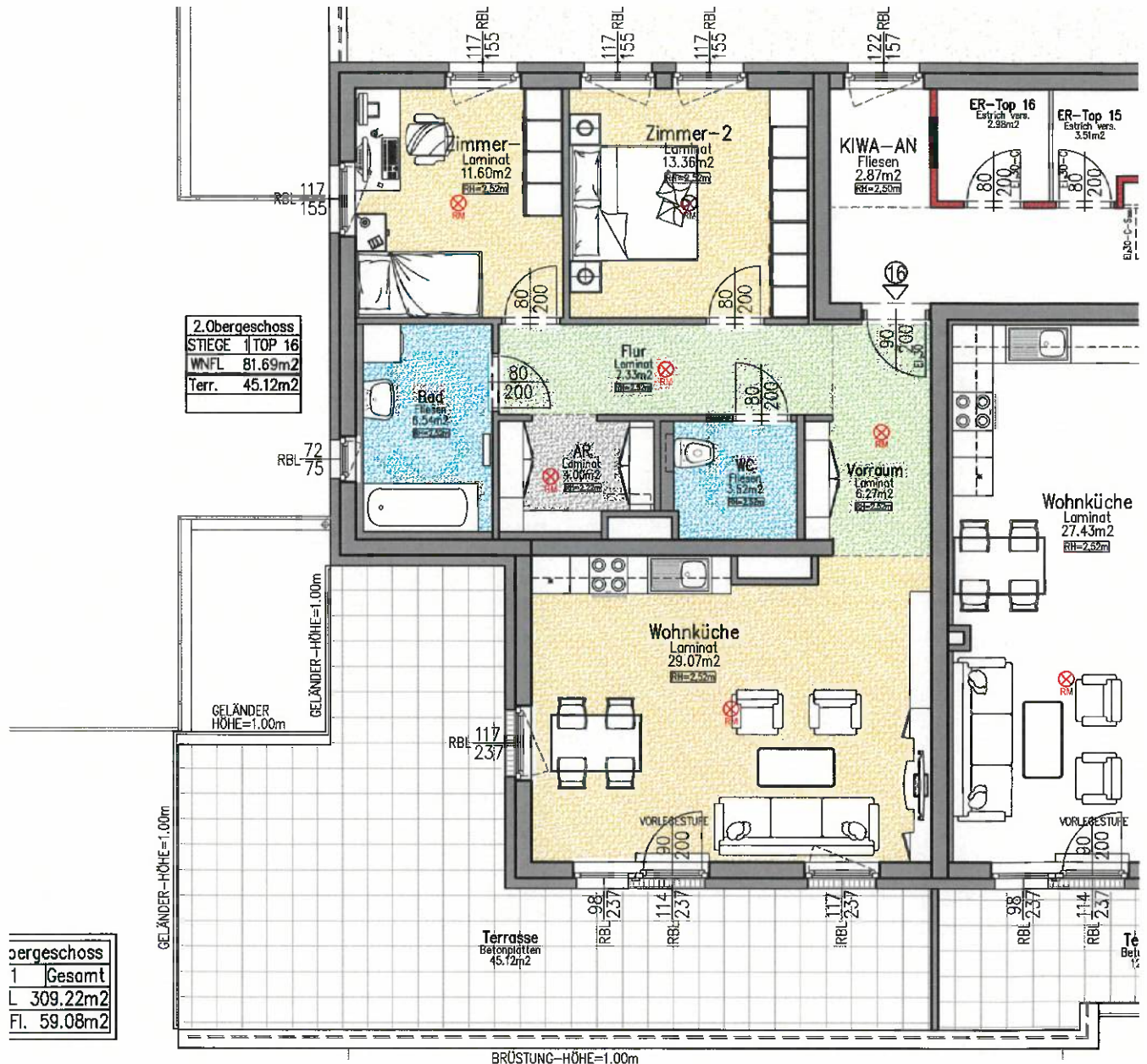
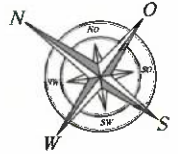
TOP 16

## LEGENDE:

- AUFENTHALTSFLÄCHEN
- ERSCHLIESSUNGSFLÄCHEN
- SANITÄRFLÄCHEN
- ABSTELLFLÄCHEN

## WOHNUNGSDATEN:

WOHNNUTZFLÄCHE: 81.69 m<sup>2</sup>  
TERRASSE: 45.12 m<sup>2</sup>  
EINLAGERUNGSRAUM: 2.98 m<sup>2</sup>  
MIETERGARTEN: - m<sup>2</sup>



DIE DARGESTELLTEN EINRICHTUNGS-GEGENSTÄNDE GEHÖREN NICHT ZUR WOHNUNGSBAUSÜSTATTUNG, SIE DIENEN LEDIGLICH ALS EINRICHTUNGSVORSCHLAG. SÄMTLICHE BESCHRIFTUNGEN, KOTEN UND FENSTERMASSE SIND ROHBAUGRÖßEN MIT MASZTOLERANZEN GEM. ÖNORM, TÜRMASSE SIND DURCHGANGSLICHTEN, GESTALTERISCHE UND TECHNISCHE ÄNDERUNGEN VORBEHALTEN! ALLE SONDERWÜNSCHE, ABWEICHUNGEN VON DER STANDARD-AUSFÜHRUNG, BEDÜRFTEN DER FREIGABE DURCH DEN BAUHERRN. DIESER PLAN IST ZUM ANFERTIGEN VON EINBAUMÖBELN NICHT GEEIGNET.

BAUHERR

PLANVERFASSER

HAUSTECHNIKER

BAUFIRMA

PLANUNG:



ÖKO WOHNBAUPLAN GMBH.  
GARTENWEG 4  
A-2491 ZILLINGDORF - BERGWERK

MASSSTAB=1:100



STAND: 24.10.2022

GEZ. ING. HANIKA