

MÖBLIERUNGSVORSCHLAG

STG.1



Die Schlüssel fürs Wohnen

GEMEINNÜTZIGE
BAUGENOSSENSCHAFT
ÖSTERREICHISCHER
SIEDLER UND MIETER

WOHNHAUS
A-3033 ALTLENGBACH
WIENERWALDSTRASSE
ORTSTEIL WALDSIEDLUNG NEST

EG

TOP 2

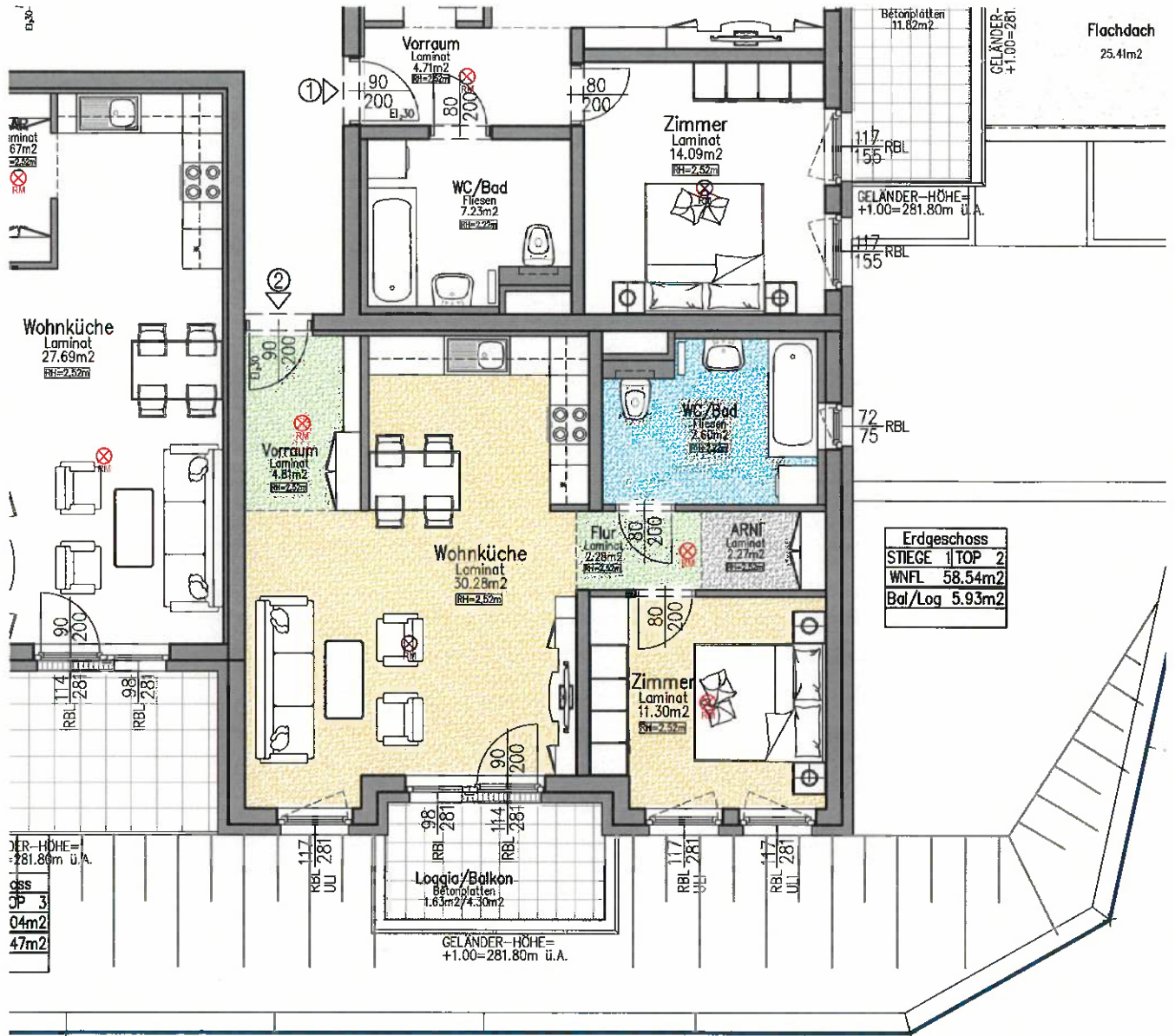
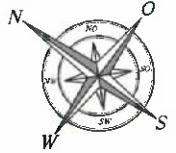
REG. GEN.M.B.H., A-2521 TRUMAU, GEBÖSSTRASSE 1, TEL.: 02253/58085

LEGENDE:

- AUFENTHALTSFLÄCHEN
- ERSCHLIESSUNGSFLÄCHEN
- SANITÄRFLÄCHEN
- ABSTELLFLÄCHEN

WOHNUNGSDATEN:

- WOHNNUTZFLÄCHE: 58.54 M²
- BALKON/LOGGIA: 5.93 M²
- EINLAGERUNGSRAUM: 2.30 M²
- MIETERGARTEN: - M²



Erdgeschoss
STIEGE 1|TOP 2
WNFL 58.54m²
Bal/Log 5.93m²

DIE DARGESTELLTEN EINRICHTUNGS- GEGENSTÄNDE GEHÖREN NICHT ZUR WOHNUNGS- AUSSTATTUNG, SIE DIENEN LEDIGLICH ALS EINRICHTUNGS- VORSCHLAG. SÄMTLICHE BESCHRIFTUNGEN, KOTEN UND FENSTERMASSE SIND ROHBAUGRÖSSEN MIT MASZTOLERANZEN GEM. ÖNORM, TÜRMASSE SIND DURCHGANGSLICHTEN. GESTALTERISCHE UND TECHNISCHE ÄNDERUNGEN VORBEHALTEN! ALLE SONDERWÜNSCHE, ABWEICHUNGEN VON DER STANDARD- AUSFÜHRUNG, BEDÜRFEHN DER FREIGABE DURCH DEN BAUHERRN. DIESER PLAN IST ZUM ANFERTIGEN VON EINBAUMÖBELN NICHT GEEIGNET.

BAUHERR 	PLANVERFASSER 	HAUSTECHNIKER 	BAUFIRMA
PLANUNG: ÖKO WOHNBAUPLAN GMBH. GARTENWEG 4 A-2491 ZILLINGDORF - BERGWERK		MASSSTAB = 1:100 	STAND: 24.10.2022 BEZ.: ING. HANIKA