

# MÖBLIERUNGSVORSCHLAG

STG.1



Der Schlüssel fürs Wohnen

GEMEINNÜTZIGE  
BAUGENOSSENSCHAFT  
ÖSTERREICHISCHER  
SIEDLER UND MIETER

REG. GEN.M.B.H., A-2621 TRUMAU, GEBÖSSTRASSE 1, TEL.: 02253/58085

WOHNHAUS  
A-3033 ALTLENGBACH  
WIENERWALDSTRASSE  
ORTSTEIL WALDSIEDLUNG NEST

1.0G

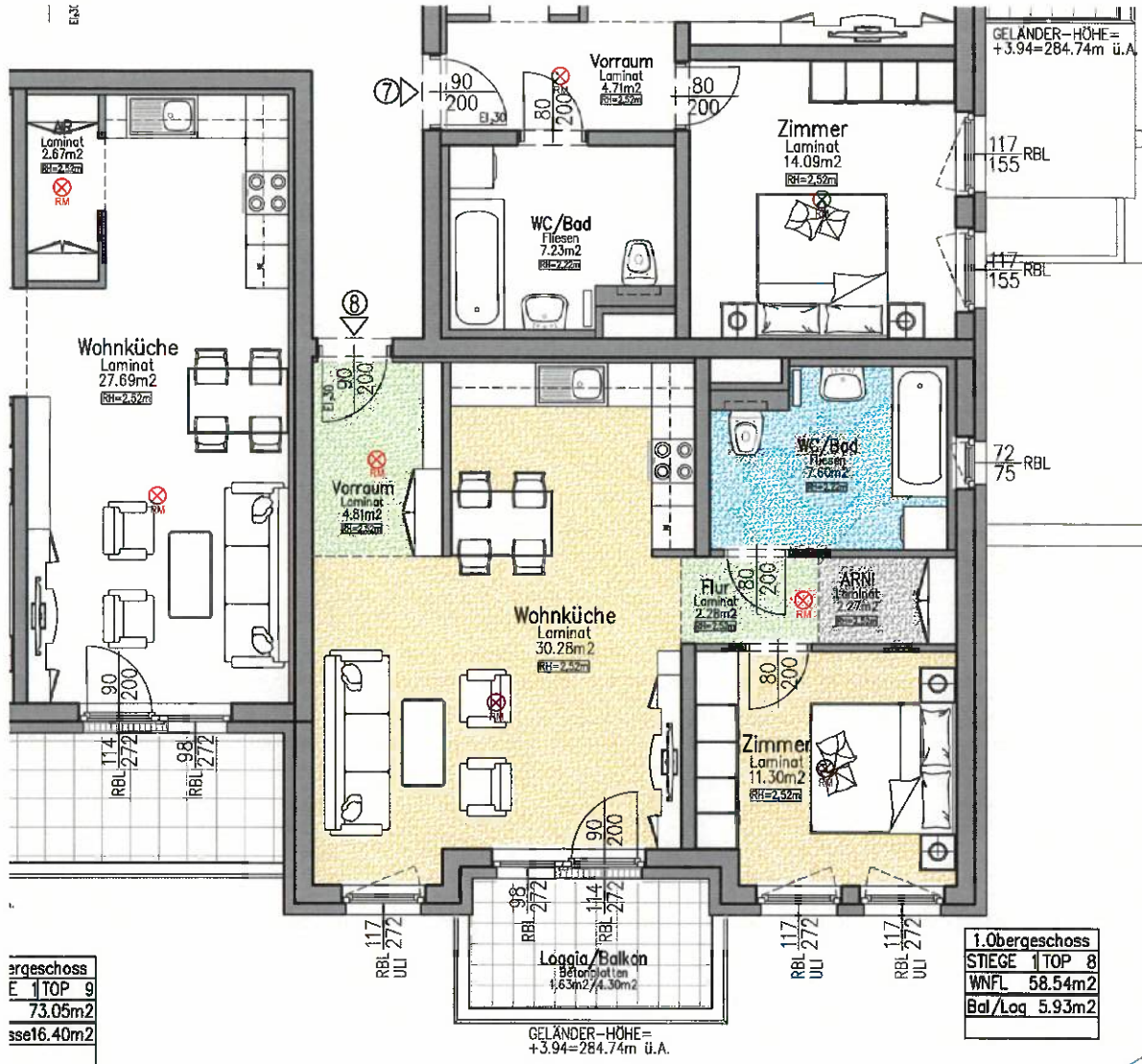
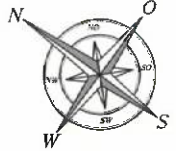
TOP 8

## LEGENDE:

- AUFENTHALTSFLÄCHEN
- ERSCHLIESSUNGSFLÄCHEN
- SANITÄRFLÄCHEN
- ABSTELLFLÄCHEN

## WOHNUNGSDATEN:

- WOHNNUTZFLÄCHE: 58.54 M<sup>2</sup>
- BALKON/LOGGIA: 5.93 M<sup>2</sup>
- EINLAGERUNGSRAUM: 2.30 M<sup>2</sup>
- MIETERGARTEN: - M<sup>2</sup>



DIE DARGESTELLTEN EINRICHTUNGSBEHÄLTNISSE GEHÖREN NICHT ZUR WOHNUNGS-AUSSTATTUNG, SIE DIENEN LEDIGLICH ALS EINRICHTUNGSVORSCHLAG. SÄMTLICHE BESCHRIFTUNGEN, KOTEN UND FENSTERMASSE SIND ROHBAUGRÖSSEN MIT MASZTOLERANZEN GEM. ÖNORM, TÜRMASSE SIND DURCHGANGSLICHTEN. GESTALTERISCHE UND TECHNISCHE ÄNDERUNGEN VORBEHALTEN! ALLE SONDERWÜNSCHE, ABWEICHUNGEN VON DER STANDARDAUSFÜHRUNG, BEDÜRFTEN DER FREIGABE DURCH DEN BAUHERRN. DIESER PLAN IST ZUM ANFERTIGEN VON EINBAUMÖBELN NICHT GEEIGNET.

BAUHERR 	PLANVERFASSER 	HAUSTECHNIKER 	BAUFIRMA 
PLANUNG: 	ÖKO WOHNBAUPLAN GMBH. GARTENWEG 4 A-2491 ZILLINGDORF - BERGWERK	MASSTAB = 1:100 	STAND: 24.10.2022 GEZ. ING. HANIKA