

MÖBLIERUNGSVORSCHLAG

STG.1



Der Schlüssel fürs Wohnen

GEMEINNÜTZIGE
BAUGENOSSENSCHAFT
ÖSTERREICHISCHER
SIEDLER UND MIETER

REG. GEN.M.B.H., A-2521 TRUMAU, GEBÖSSTRASSE 1, TEL.: 02253/58085

WOHNHAUS
A-3033 ALTLENGBACH
WIENERWALDSTRASSE
ORTSTEIL WALDSIEDLUNG NEST

1.0G

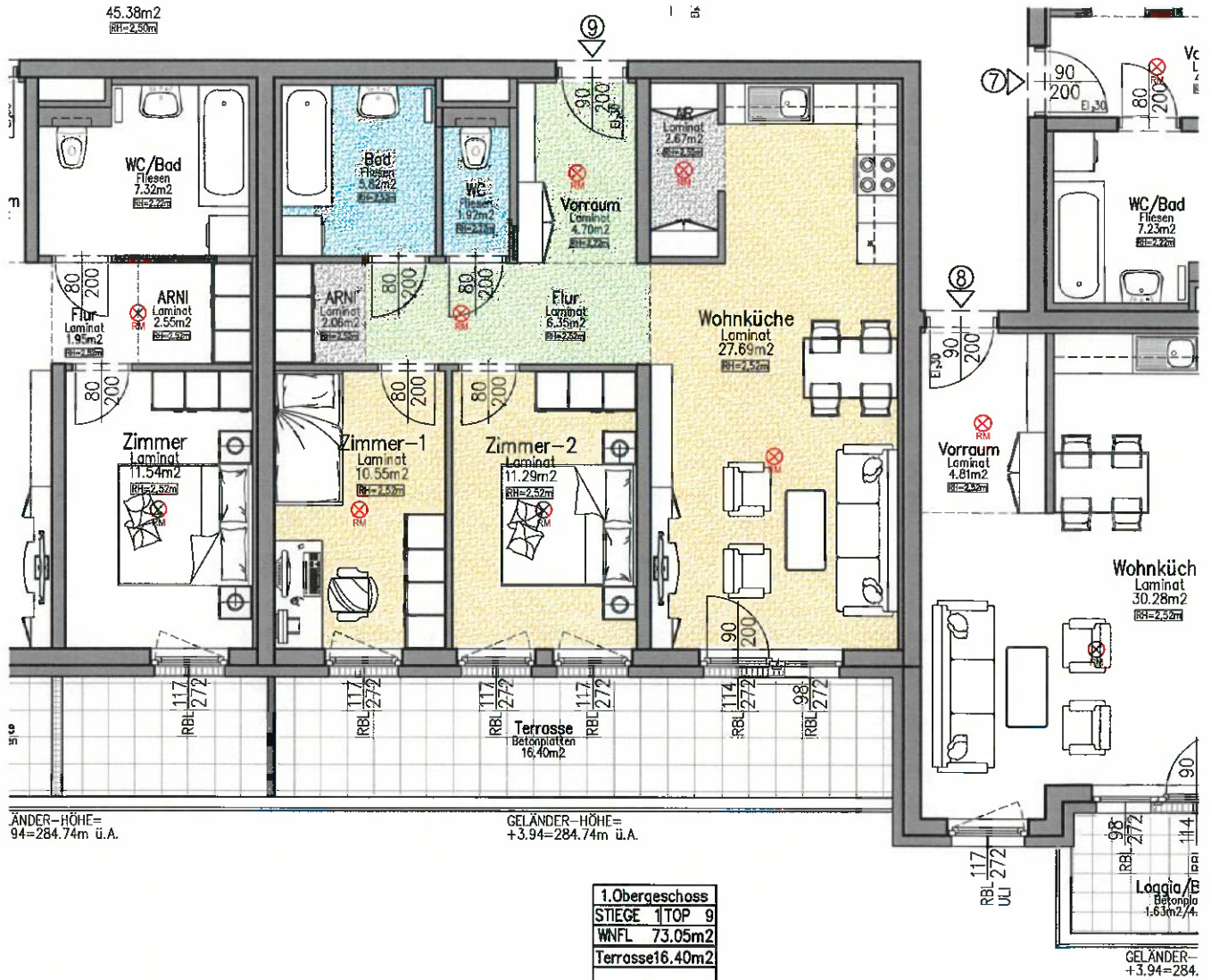
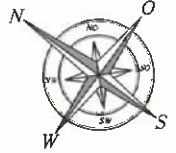
TOP 9

LEGENDE:

- AUFENTHALTSFLÄCHEN
- ERSCHLIESSUNGSFLÄCHEN
- SANITÄRFLÄCHEN
- ABSTELLFLÄCHEN

WOHNUNGSDATEN:

- WOHNNUTZFLÄCHE: 73.05 M²
- TERRASSE: 16.40 M²
- EINLAGERUNGSRAUM: 1.94 M²
- MIETERGARTEN: - M²



DIE DARGESTELLTEN EINRICHTUNGS- UND MOBILIARVORSCHLÄGE GEHÖREN NICHT ZUR WOHNUNGSBAUSÜTTATTUNG, SIE DIENEN LEDIGLICH ALS EINRICHTUNGSVORSCHLAG. SÄMTLICHE BESCHRIFTUNGEN, KOTEN UND FENSTERMASSE SIND ROHBAUGRÖSSEN MIT MASZTOLERANZEN GEM. ÖNORM, TÜRMASSE SIND DURCHGANGSLICHTEN. GESTALTERISCHE UND TECHNISCHE ÄNDERUNGEN VORBEHALTEN! ALLE SONDERWÜNSCHE, ABWEICHUNGEN VON DER STANDARDAUSFÜHRUNG, BEDÜRFEIN DER FREIGABE DURCH DEN BAUHERRN. DIESER PLAN IST ZUM ANFERTIGEN VON EINBAUMÖBELN NICHT GEEIGNET.

BAUHERR 	PLANVERFASSER 	HAUSTECHNIKER 	BAUFIRMA
PLANUNG: 	ÖKO WOHNBAUPLAN GMBH. GARTENWEG 4 A-2491 ZILLINGDORF - BERGWERK	MASSTAB = 1:100 	STAND: 24.10.2022 GEZ. ING. HANIKA