

# MÖBLIERUNGSVORSCHLAG

STG.2



Der Schlüssel fürs Wohnen

GEMEINNÜTZIGE  
BAUGENOSSENSCHAFT  
ÖSTERREICHISCHER  
SIEDLER UND MIETER

REG. GEN.M.B.H., A-2521 TRUMAU, GEBÖSSTRASSE 1, TEL.: 02253/58085

WOHNHAUS  
A-3033 ALTLENGBACH  
WIENERWALDSTRASSE  
ORTSTEIL WALDSIEDLUNG NEST

2.0G

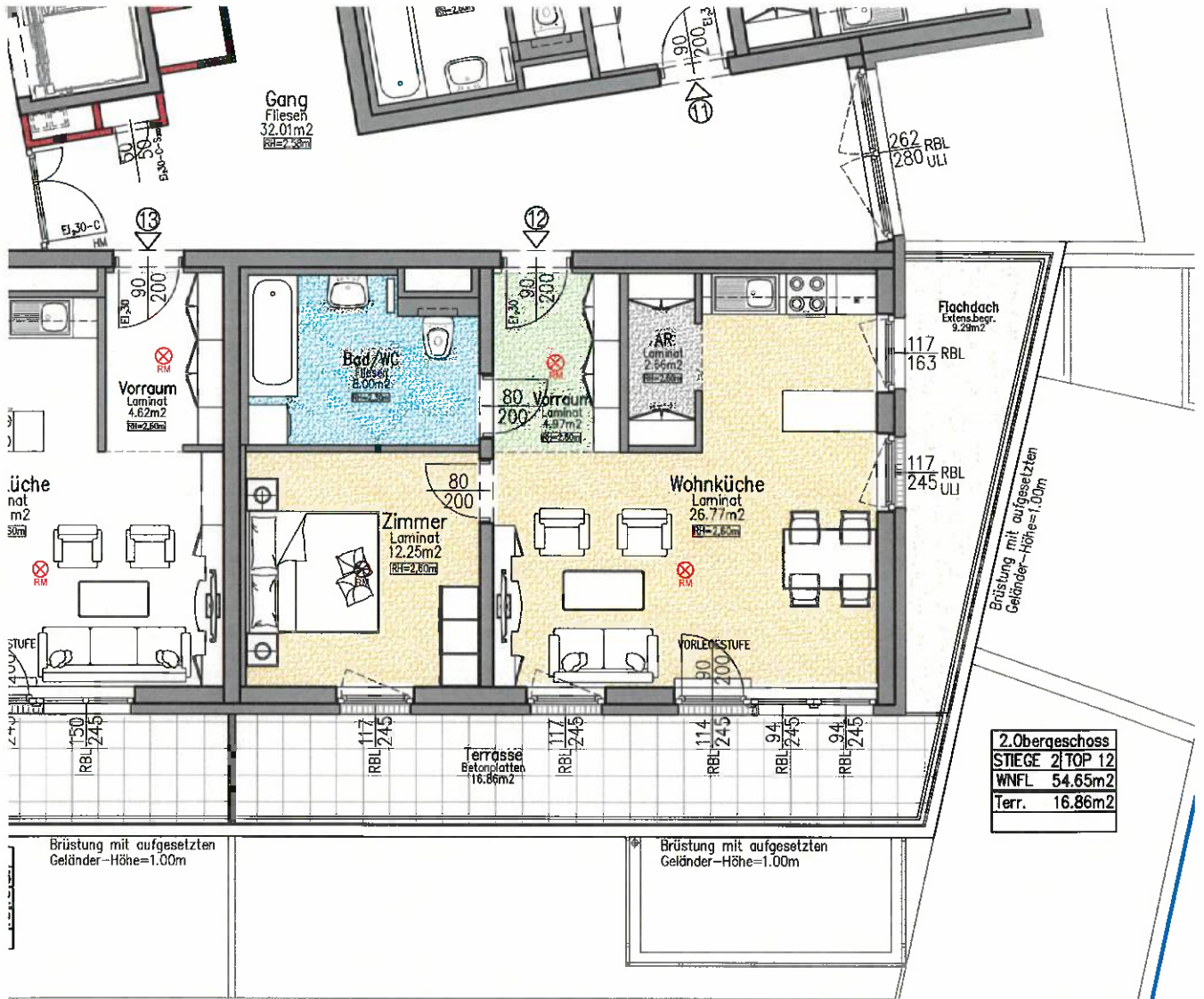
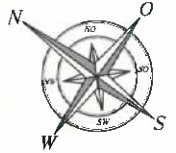
TOP 12

## LEGENDE:

- AUFENTHALTSFLÄCHEN
- ERSCHLIESSUNGSFLÄCHEN
- SANITÄRFLÄCHEN
- ABSTELLFLÄCHEN

## WOHNUNGSDATEN:

- WOHNNUTZFLÄCHE: 54.65 M<sup>2</sup>
- TERRASSE: 16.86 M<sup>2</sup>
- EINLAGERUNGSRAUM: 2.25 M<sup>2</sup>
- MIETERGARTEN: - M<sup>2</sup>



DIE DARGESTELLTEN EINRICHTUNGSBEGEGENSTÄNDE BEHÖREN NICHT ZUR WOHNUNGSBAUSÜSTATTUNG, SIE DIENEN LEDIGLICH ALS EINRICHTUNGSVORSCHLAG. SÄMTLICHE BESCHRIFTUNGEN, KOTEN UND FENSTERMASSE SIND ROHBAUGRÖSSEN MIT MASZTOLERANZEN GEM. ÖNORM, TÜRMASSE SIND DURCHGANGSLICHTEN. GESTÄLTERISCHE UND TECHNISCHE ÄNDERUNGEN VORBEHALTEN! ALLE SONDERWÜNSCHE, ABWEICHUNGEN VON DER STANDARDAUSFÜHRUNG, BEDÜRFTEN DER FREIGABE DURCH DEN BAUHERRN. DIESER PLAN IST ZUM ANFERTIGEN VON EINBAUMÖBELN NICHT GEEIGNET.

BAUHERR 	PLANVERFASSER 	HAUSTECHNIKER 	BAUFIRMA 
PLANUNG:  ÖKO WOHNBAUPLAN GMBH. GARTENWEG 4 A-2491 ZILLINGDORF - BERGWERK		MASSTAB = 1:100 	STAND: 24.10.2022 BEZ. ING. HANIKA