

MÖBLIERUNGSVORSCHLAG

STG.2



Der Schlüssel fürs Wohnen

GEMEINNÜTZIGE
BAUGENOSSENSCHAFT
ÖSTERREICHISCHER
SIEDLER UND MIETER

REG. GEN.M.B.H., A-2521 TRUMAU, GEBÖSSTRASSE 1, TEL.: 02253/58085

WOHNHAUS
A-3033 ALTLENGBACH
WIENERWALDSTRASSE
ORTSTEIL WALDSIEDLUNG NEST

3.06

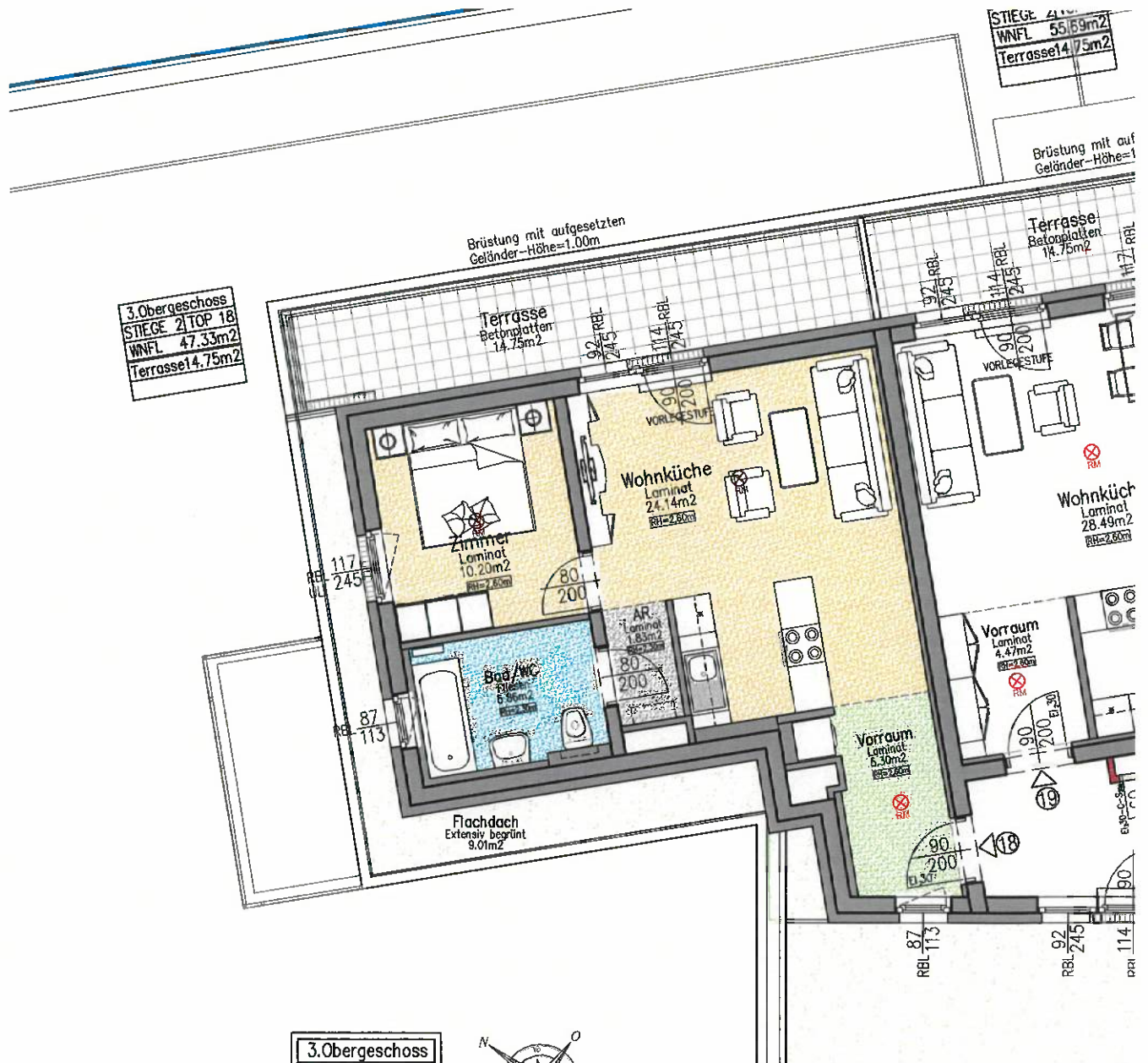
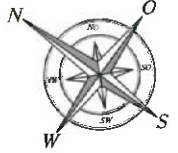
TOP 18

LEGENDE:

- AUFENTHALTSFLÄCHEN
- ERSCHLIESSUNGSFLÄCHEN
- SANITÄRFLÄCHEN
- ABSTELLFLÄCHEN

WOHNUNGSDATEN:

- WOHNNUTZFLÄCHE: 47.33 m²
- TERRASSE: 14.75 m²
- EINLAGERUNGSRAUM: 1.59 m²
- MIETERGARTEN: - m²



DIE DARGESTELLTEN EINRICHTUNGSgegenstände GEBÖREN NICHT ZUR WOHNUNGSBAUSATTUNG, SIE DIENEN LEDIGLICH ALS EINRICHTUNGSVORSCHLAG. SÄMTLICHE BESCHRIFTUNGEN, KOTEN UND FENSTERMASSE SIND ROHBAUGRÖSZEN MIT MASZTOLERANZEN GEN.ÖNDRN, TÜRMASSE SIND DURCHGANGSLICHTEN. GESTALTERISCHE UND TECHNISCHE ÄNDERUNGEN VORBEHALTEN! ALLE SONDERWÜNSCHE, ABWEICHUNGEN VON DER STANDARDAUSFÜHRUNG, BEDÜRFTEN DER FREIGABE DURCH DEN BAUHERRN. DIESER PLAN IST ZUM ANFERTIGEN VON EINBAUMÖBELN NICHT GEEIGNET.

BAUHER 	PLANVERFASSER 	HAUSTECHNIKER 	BAUFIRMA
PLANUNG: ÖKO WOHNBAUPLAN GMBH. GARTENWEG 4 A-2491 ZILLINGDORF - BERGWERK		MASSSTAB = 1:100 	
		STAND: 24.10.2022 BEZ. ING. HANIKA	