

MÖBLIERUNGSVORSCHLAG

STG.2



GEMEINNÜTZIGE
BAUGENOSSENSCHAFT
ÖSTERREICHISCHER
SIEDLER UND MIETER

WOHNHAUS
A-3033 ALTLENGBACH
WIENERWALDSTRASSE
ORTSTEIL WALDSIEDLUNG NEST

1.06

REG. GEN.M.B.H., A-2521 TRUMAU, GEBÖSSTRASSE 1, TEL.: 02253/56085

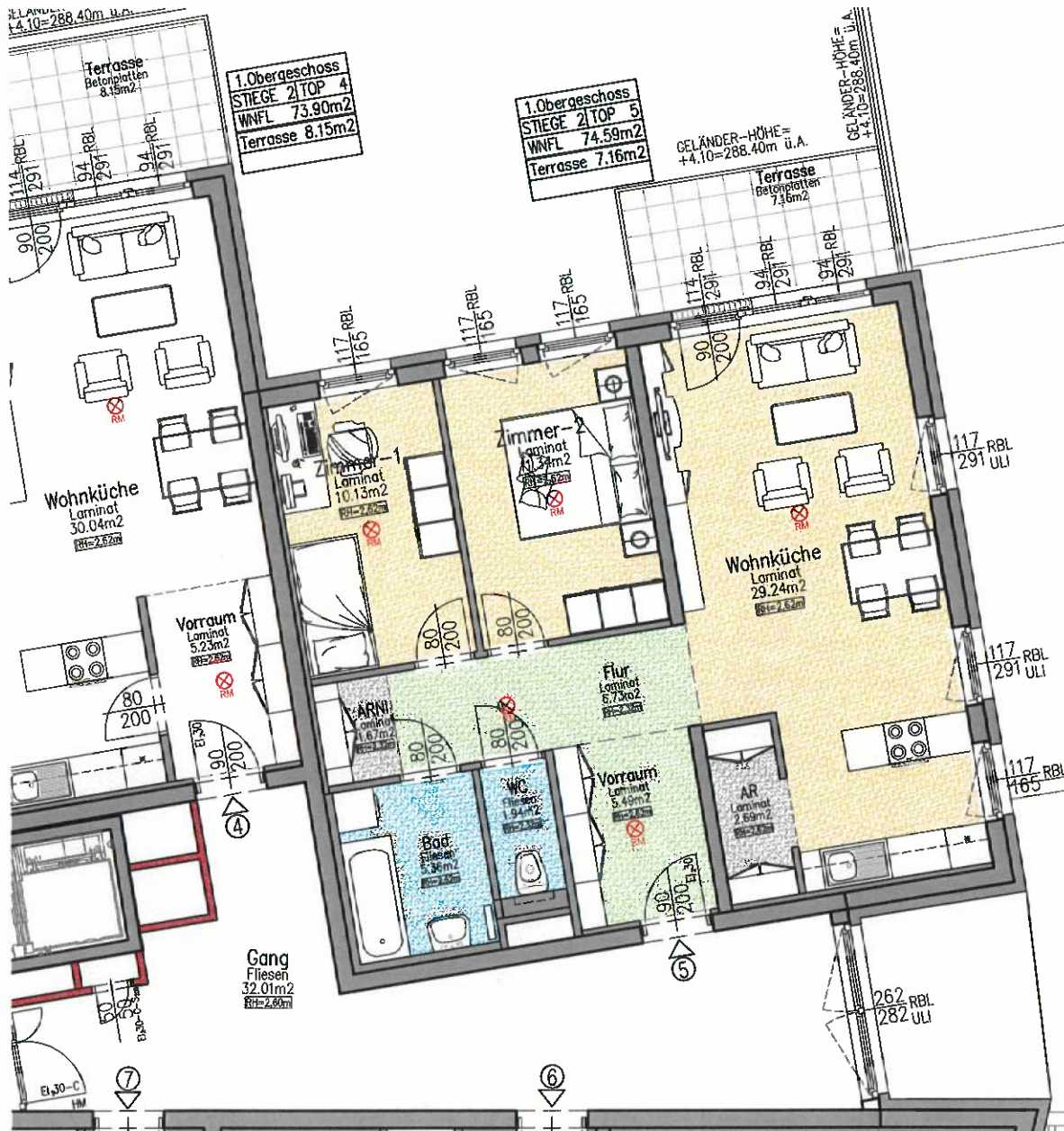
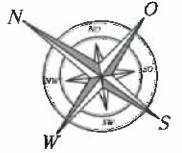
TOP 5

LEGENDE:

- AUFENTHALTSFLÄCHEN
- ERSCHLIESSUNGSFLÄCHEN
- SANITÄRFLÄCHEN
- ABSTELLFLÄCHEN

WOHNUNGSDATEN:

- WOHNNUTZFLÄCHE: 74.59 M²
- TERRASSE: 7.16 M²
- EINLAGERUNGSRAUM: 2.25 M²
- MIETERGARTEN: - M²



DIE DARGESTELLTEN EINRICHTUNGS-GEGENSTÄNDE GEHÖREN NICHT ZUR WOHNUNGS-AUSSTATTUNG, SIE DIENEN LEDIGLICH ALS EINRICHTUNGS-VORSCHLAG. SÄMTLICHE BESCHRIFTUNGEN, KOTEN UND FENSTERMASSE SIND ROHBAUGRÖSSEN MIT MASZTOLERANZEN GEM. ÖNDRM. TÜRMASSE SIND DURCHGANGSLICHTEN, GESTALTERISCHE UND TECHNISCHE ÄNDERUNGEN VORBEHALTEN! ALLE SONDERWÜNSCHE, ABWEICHUNGEN VON DER STANDARD-AUSFÜHRUNG, BEDÜRFTEN DER FREIGABE DURCH DEN BAUHERRN. DIESER PLAN IST ZUM ANFERTIGEN VON EINBAUMÖBELN NICHT GEEIGNET.

BAUHER

PLANVERFASSER

HAUSTECHNIKER

BAUFIRMA

PLANUNG:



ÖKO WOHNBAUPLAN GMBH.
GARTENWEG 4
A-2491 ZILLINGSDORF - BERGWERK

MASSSTAB = 1:100



STAND: 24.10.2022

GEZ. ING. HANIKA