

MÖBLIERUNGSVORSCHLAG

STG.2



Der Schlüssel fürs Wohnen

GEMEINNÜTZIGE
BAUGENOSSENSCHAFT
ÖSTERREICHISCHER
SIEDLER UND MIETER

WOHNHAUS
A-3033 ALTLENGBACH
WIENERWALDSTRASSE
ORTSTEIL WALDSIEDLUNG NEST

1.06

TOP 7

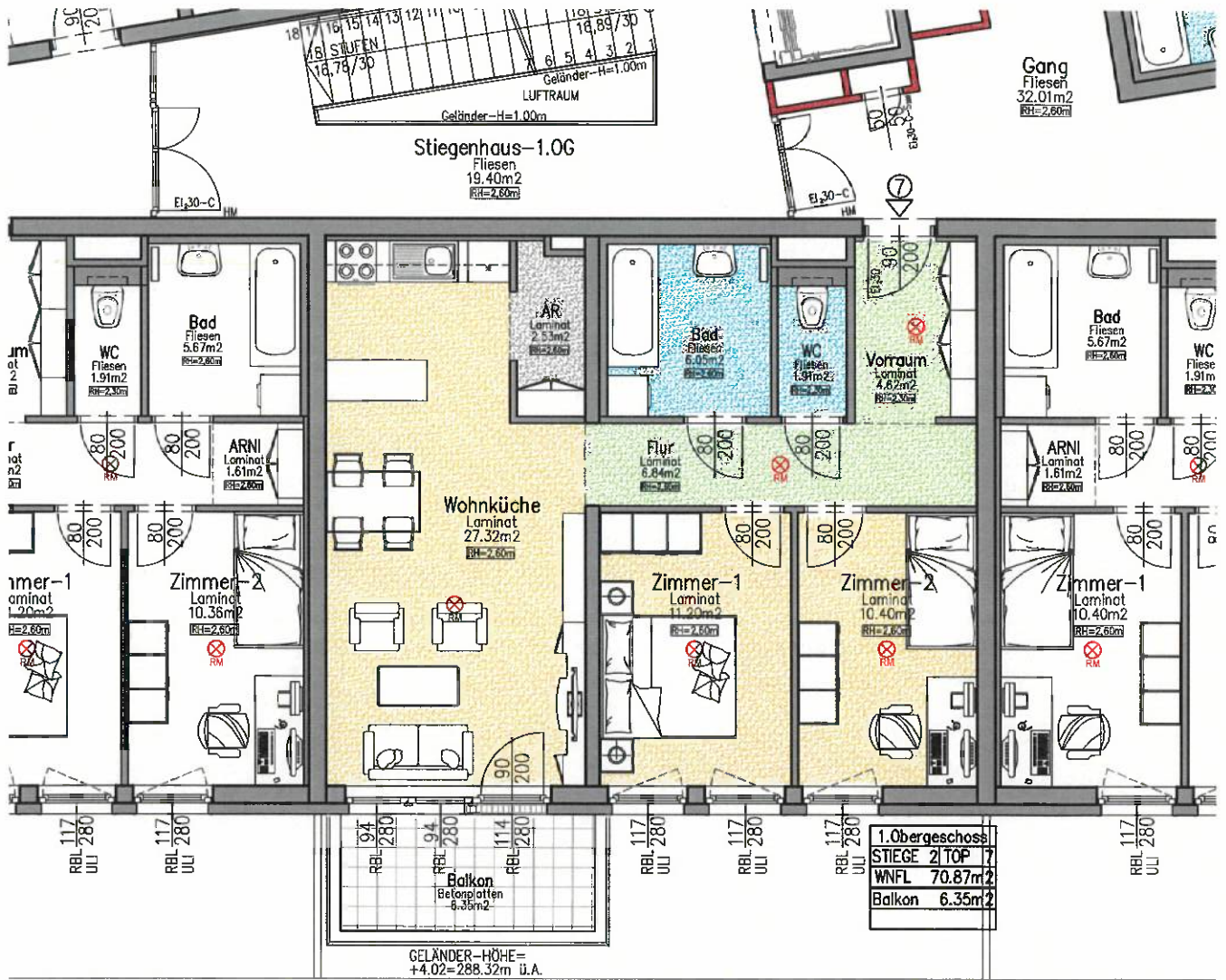
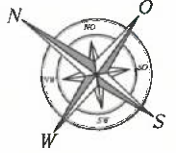
REG. GEN.M.B.H., A-2521 TRUMAU, GEBÖSSTRASSE 1, TEL.: 02253/58085

LEGENDE:

- AUFENTHALTSFLÄCHEN
- ERSCHLIESSUNGSFLÄCHEN
- SANITÄRFLÄCHEN
- ABSTELLFLÄCHEN

WOHNUNGSDATEN:

- WOHNNUTZFLÄCHE: 70.87 M²
- BALKON: 6.35 M²
- EINLAGERUNGSRAUM: 2.25 M²
- MIETERGARTEN: -M²



DIE DARGESTELLTEN EINRICHTUNGSBEGEGENSTÄNDE GEHÖREN NICHT ZUR WOHNUNGS-AUSSTATTUNG, SIE DIENEN LEDIGLICH ALS EINRICHTUNGSVORSCHLAG. SÄMTLICHE BESCHRIFTUNGEN, KOTEN UND FENSTERMASSE SIND ROHBAUGRÖSZEN MIT MASZTOLERANZEN GEM. ÖNORM, TÜRMASSZE SIND DURCHGANGSLICHTEN. GESTALTERISCHE UND TECHNISCHE ÄNDERUNGEN VORBEHALTEN! ALLE SONDERWÜNSCHE, ABWEICHUNGEN VON DER STANDARD-AUSFÜHRUNG, BEDÜRFTEN DER FREIGABE DURCH DEN BAUHERRN. DIESER PLAN IST ZUM ANFERTIGEN VON EINBAUMÖBELN NICHT GEEIGNET.

BAUHERR 	PLANVERFASSER 	HAUSTECHNIKER 	BAUFIRMA
PLANUNG: 	ÖKO WOHNBAUPLAN GMBH. GARTENWEG 4 A-2491 ZILLINGDORF - BERGWERK	MASSTAB = 1:100 	STAND: 24.10.2022 GEZ. ING. HANIKA