

# MÖBLIERUNGSVORSCHLAG

STG.3



GEMEINNÜTZIGE  
BAUGENOSSENSCHAFT  
ÖSTERREICHISCHER  
SIEDLER UND MIETER

WOHNHAUS  
A-3033 ALTLENGBACH  
WIENERWALDSTRASSE 3  
ORTSTEIL WALDSIEDLUNG NEST

2.06

REG. GEN.M.B.H., A-2521 TRUMAU, GEBÖSSTRASSE 1, TEL.: 02253/58085

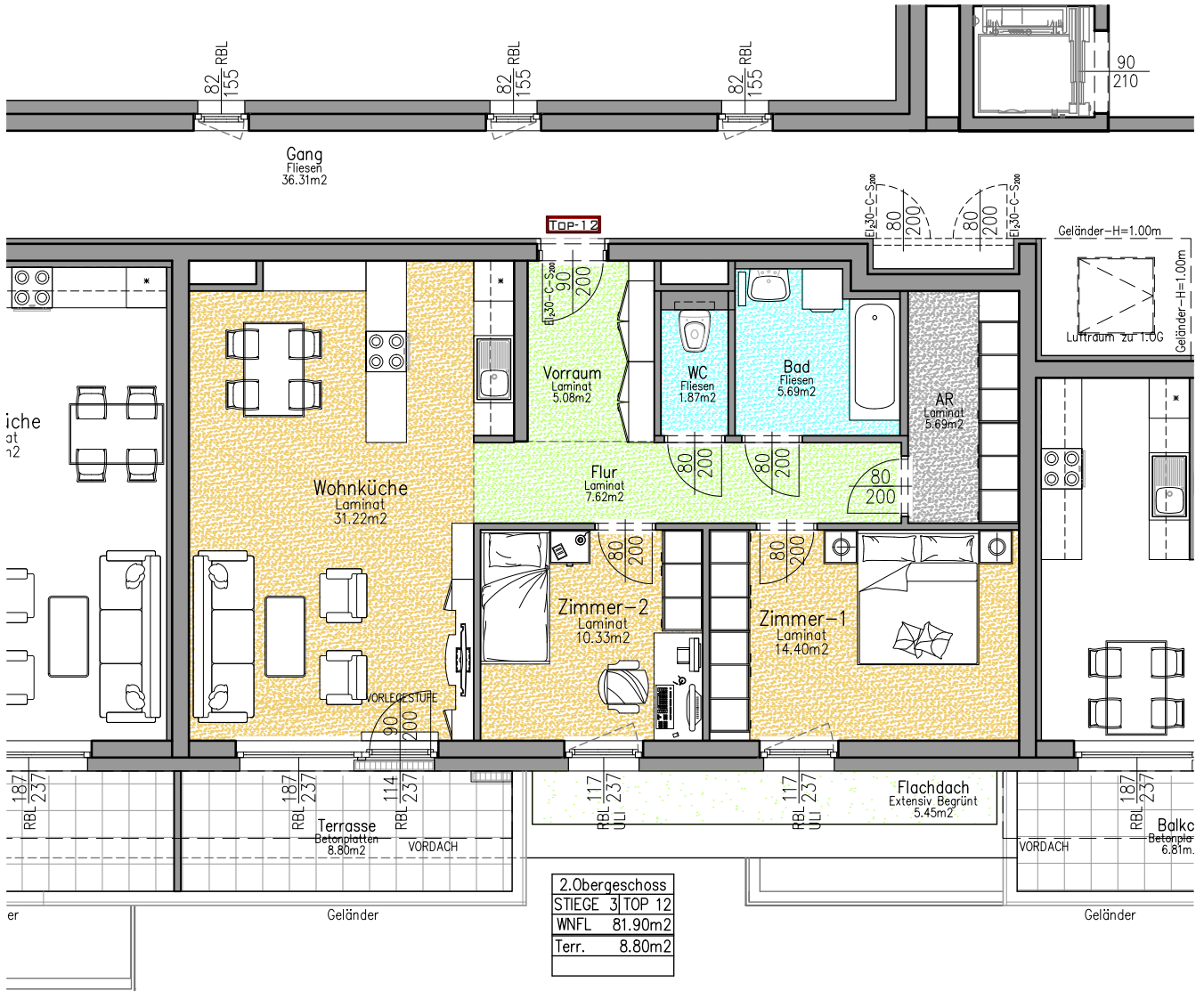
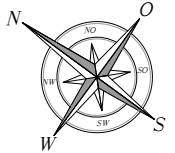
TOP 12

## LEGENDE:

- AUFENTHALTSFLÄCHEN
- ERSCHLIESSUNGSFLÄCHEN
- SANITÄRFLÄCHEN
- ABSTELLFLÄCHEN

## WOHNUNGSDATEN:

- WOHNNUTZFLÄCHE: 81.90 M<sup>2</sup>
- TERRASSE: 8.80 M<sup>2</sup>
- EINLAGERUNGSRAUM: 5.70 M<sup>2</sup>
- MIETERGARTEN: - M<sup>2</sup>



DIE DARGESTELLTEN EINRICHTUNGSGEGENSTÄNDE GEHÖREN NICHT ZUR WOHNUNGS-AUSSTATTUNG, SIE DIENEN LEDIGLICH ALS EINRICHTUNGSVORSCHLAG. SÄMTLICHE BESCHRIFTUNGEN, KOTEN UND FENSTERMASSE SIND ROHBAUGRÖßEN MIT MASZTOLERANZEN GEM. ÖNORM, TÜRMASSE SIND DURCHGANGSLICHTEN. GESTALTERISCHE UND TECHNISCHE ÄNDERUNGEN VORBEHALTEN! ALLE SONDERWÜNSCHE, ABWEICHUNGEN VON DER STANDARD-AUSFÜHRUNG, BEDÜRFEIN DER FREIGABE DURCH DEN BAUHERRN. DIESER PLAN IST ZUM ANFERTIGEN VON EINBAUMÖBELN NICHT BEIGNET.

BAUHERR

PLANVERFASSER

HAUSTECHNIKER

BAUFIRMA

PLANUNG:



ÖKO WOHNBAUPLAN GMBH.  
SANKT ANTONI STRASSE 23/1A  
A-7000 EISENSTADT

MASZSTAB = 1 : 100



STAND: 12.06.2023

BEZ.: ING. HANIKA