

# MÖBLIERUNGSVORSCHLAG

STG.4



GEMEINNÜTZIGE  
BAUGENOSSENSCHAFT  
ÖSTERREICHISCHER  
SIEDLER UND MIETER

WOHNHAUS  
A-3033 ALTLENGBACH

2.0G

WIENERWALDSTRASSE 3  
ORTSTEIL WALDSIEDLUNG NEST

TOP 13

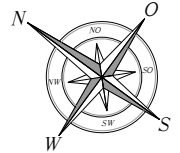
REG. GEN.M.B.H., A-2521 TRUMAU, GEBÖSSTRASSE 1, TEL.: 02253/58085

## LEGENDE:

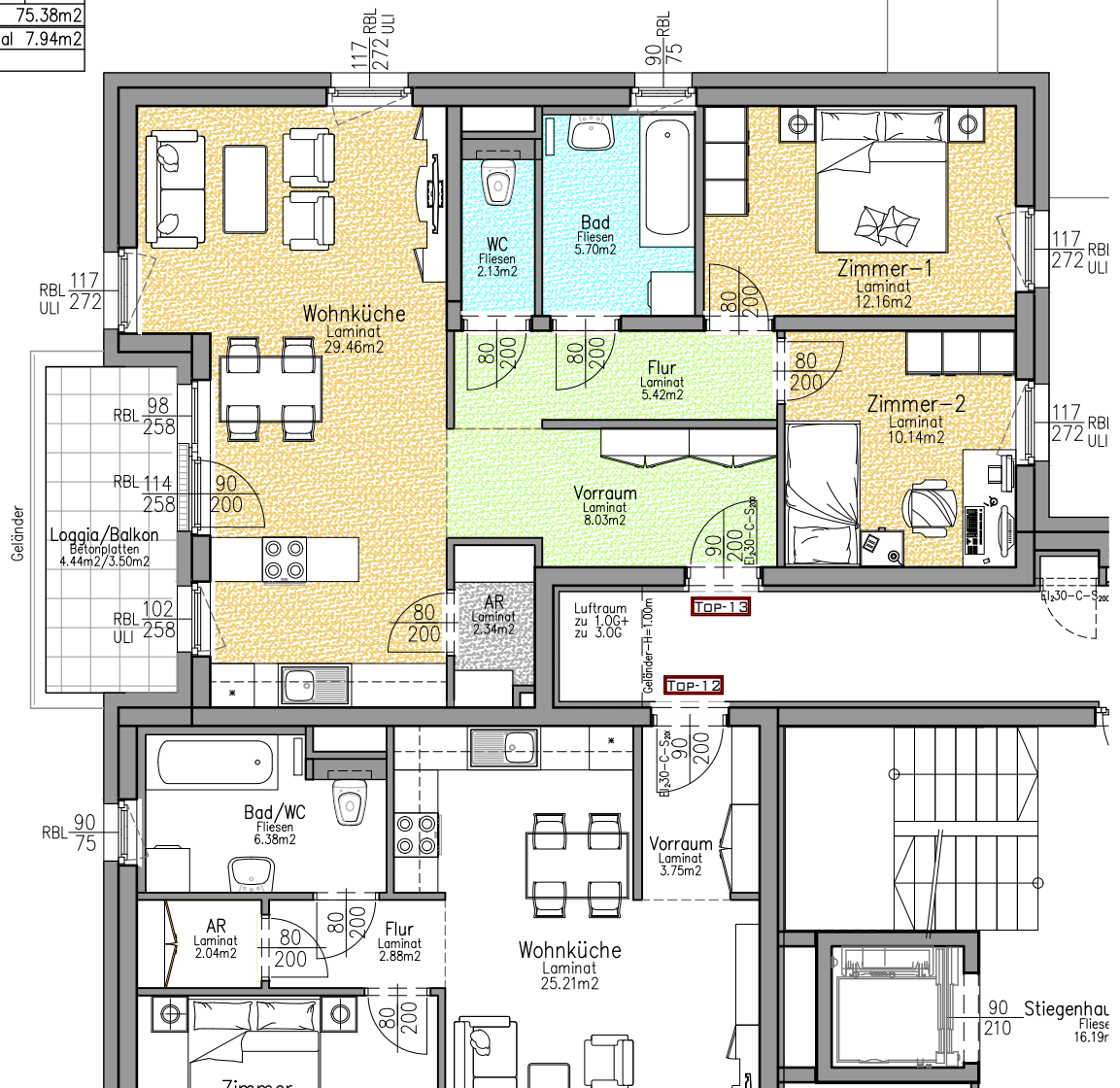
- AUFENTHALTSFLÄCHEN
- ERSCHLIESSUNGSFLÄCHEN
- SANITÄRFLÄCHEN
- ABSTELLFLÄCHEN

## WOHNUNGSDATEN:

- WOHNNUTZFLÄCHE: 75.38 m<sup>2</sup>
- LOGGIA/BALKON: 7.94 m<sup>2</sup>
- EINLAGERUNGSRAUM: 6.12 m<sup>2</sup>
- MIETERGARTEN: - m<sup>2</sup>



2. Obergeschoss	
STIEGE	4   TOP 13
WNFL	75.38m <sup>2</sup>
Log/Bal	7.94m <sup>2</sup>



DIE DARGESTELLTEN EINRICHTUNGSGEGENSTÄNDE GEHÖREN NICHT ZUR WOHNUNGS-AUSSTATTUNG, SIE DIENEN LEDIGLICH ALS EINRICHTUNGSVORSCHLAG. SÄMTLICHE BESCHRIFTUNGEN, KOTEN UND FENSTERMASSE SIND ROHBAUGRÖßEN MIT MASZTOLERANZEN GEM.ÖNORM, TÜRMASSE SIND DURCHGANGSLICHTEN. GESTALTERISCHE UND TECHNISCHE ÄNDERUNGEN VORBEHALTEN! ALLE SONDERWÜNSCHE, ABWEICHUNGEN VON DER STANDARD-AUSFÜHRUNG, BEDÜRFEN DER FREIGABE DURCH DEN BAUHERRN. DIESER PLAN IST ZUM ANFERTIGEN VON EINBAUMÖBELN NICHT BEIGNET.

BAUHERR

PLANVERFASSER

HAUSTECHNIKER

BAUFIRMA

PLANUNG:



ÖKO WOHNBAUPLAN GMBH.  
SANKT ANTONI STRASSE 23/1A  
A-7000 EISENSTADT

MASSTAB= 1:100



STAND: 18.06.2024

BEZ.: ING. HANIKA