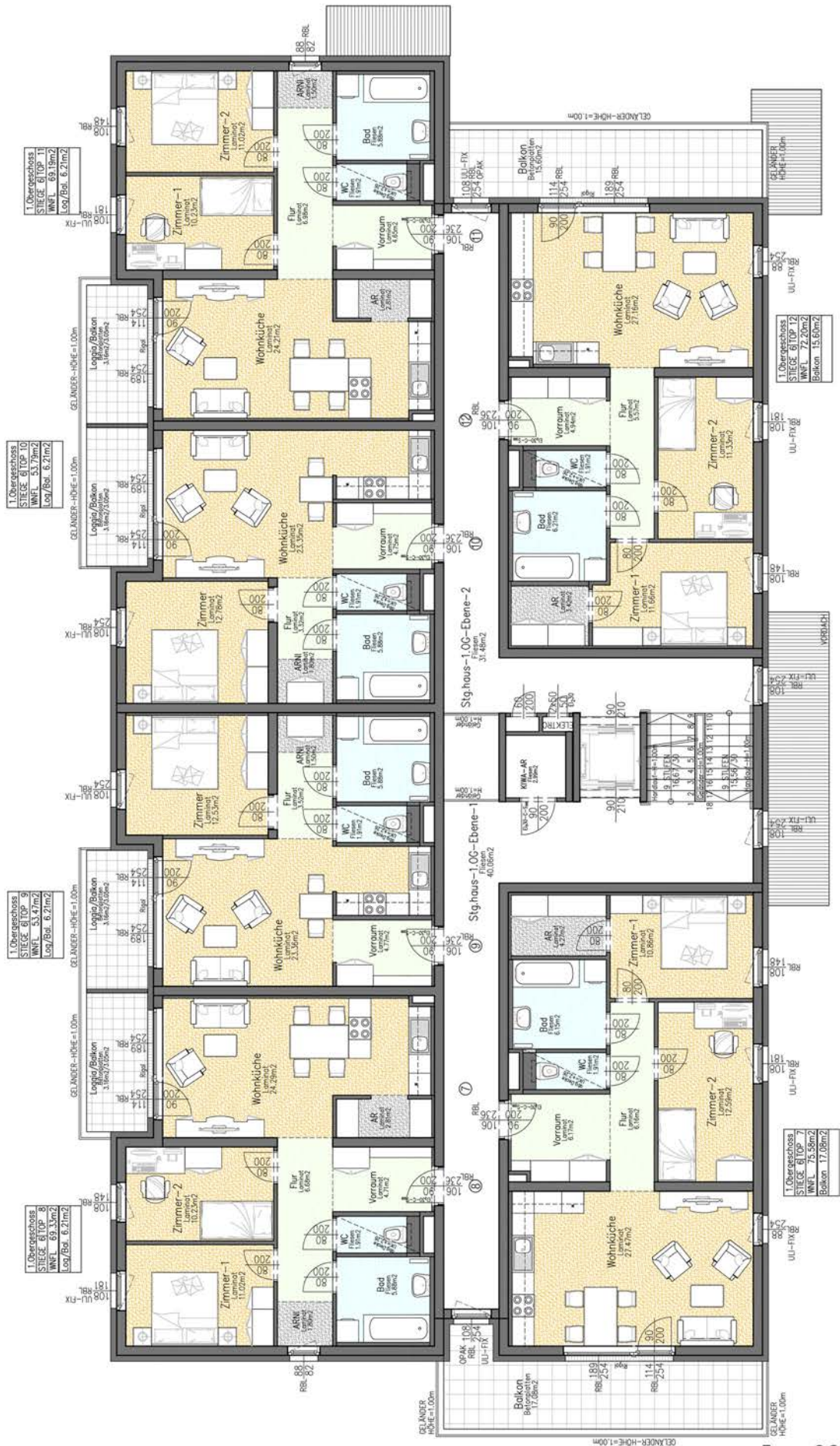


# ÜBERSICHTSPLAN - STIEGE 6 - Erdgeschoss



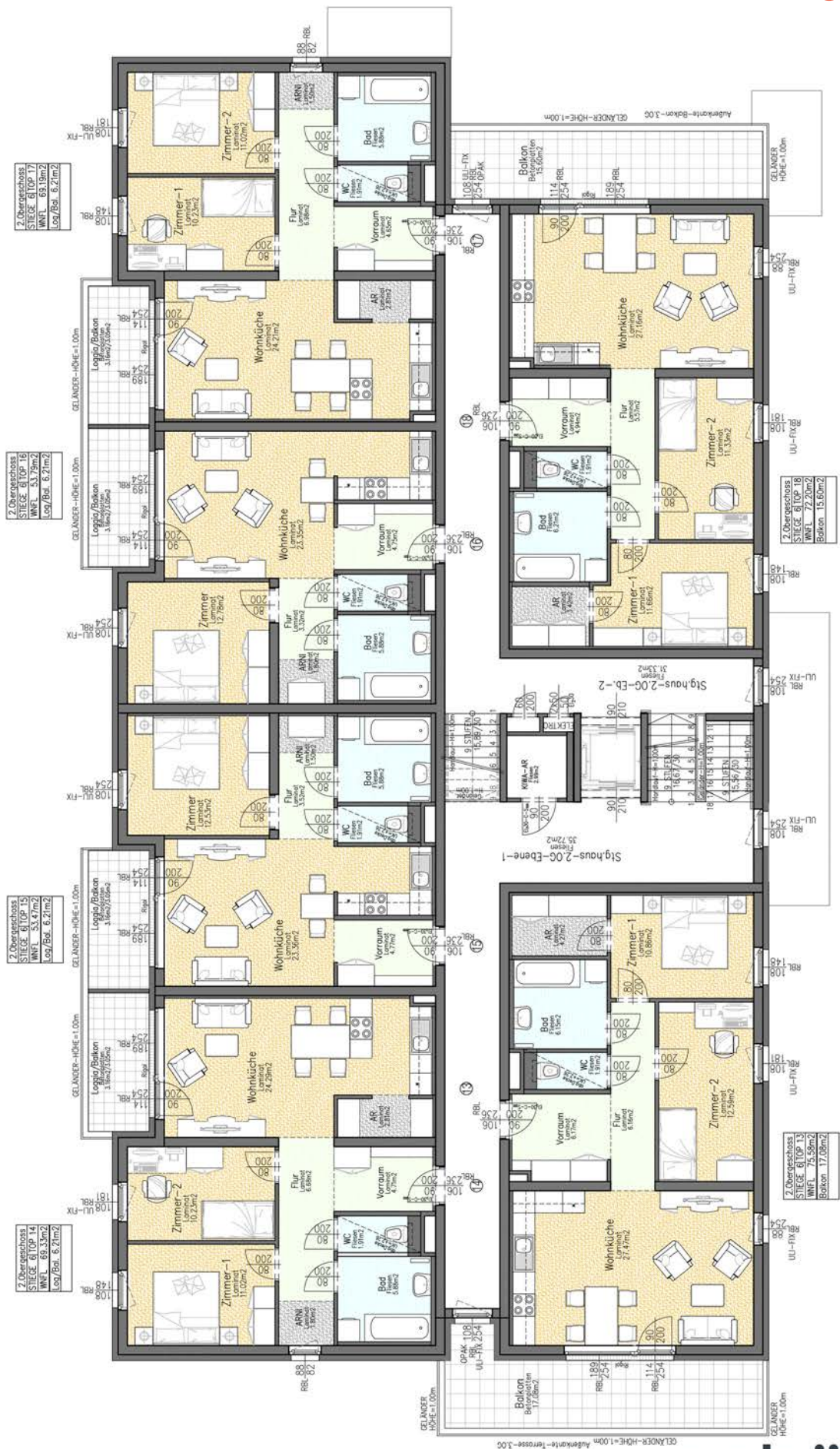
Stand November 2021. Änderungen vorbehalten! Ohne Maßstab!

# ÜBERSICHTSPLAN - STIEGE 6 - 1.Obergeschoss





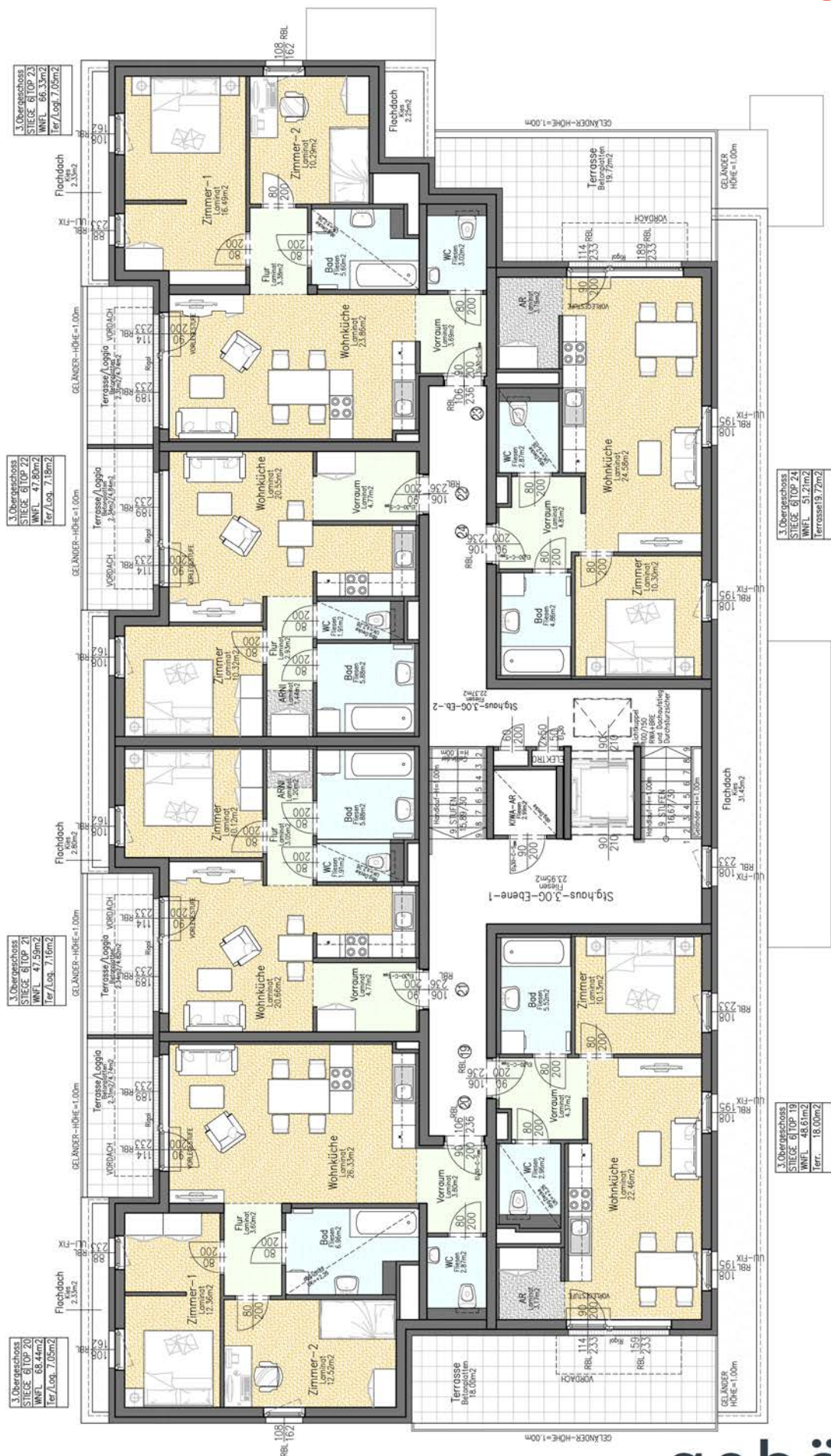
# ÜBERSICHTSPLAN - STIEGE 6 - 2.Obergeschoss



Stand November 2021, Änderungen vorbehalten! Ohne Maßstab!



# ÜBERSICHTSPLAN - STIEGE 6 - 3.Obergeschoss



Stand November 2021, Änderungen vorbehalten! Ohne Maßstab!