

ÜBERSICHT - GARTEN

ST 1



GEMEINNÜTZIGE
BAUGENOSSENSCHAFT
ÖSTERREICHISCHER
SIEDLER UND MIETER

REG. GEN.M.B.H., A-2521 TRUMAU, GEBÖSSTRASSE 1, TEL.: 02253/58085

WOHNHAUS
MALTESERSIEDLUNG
A-2024 MAILBERG

EG

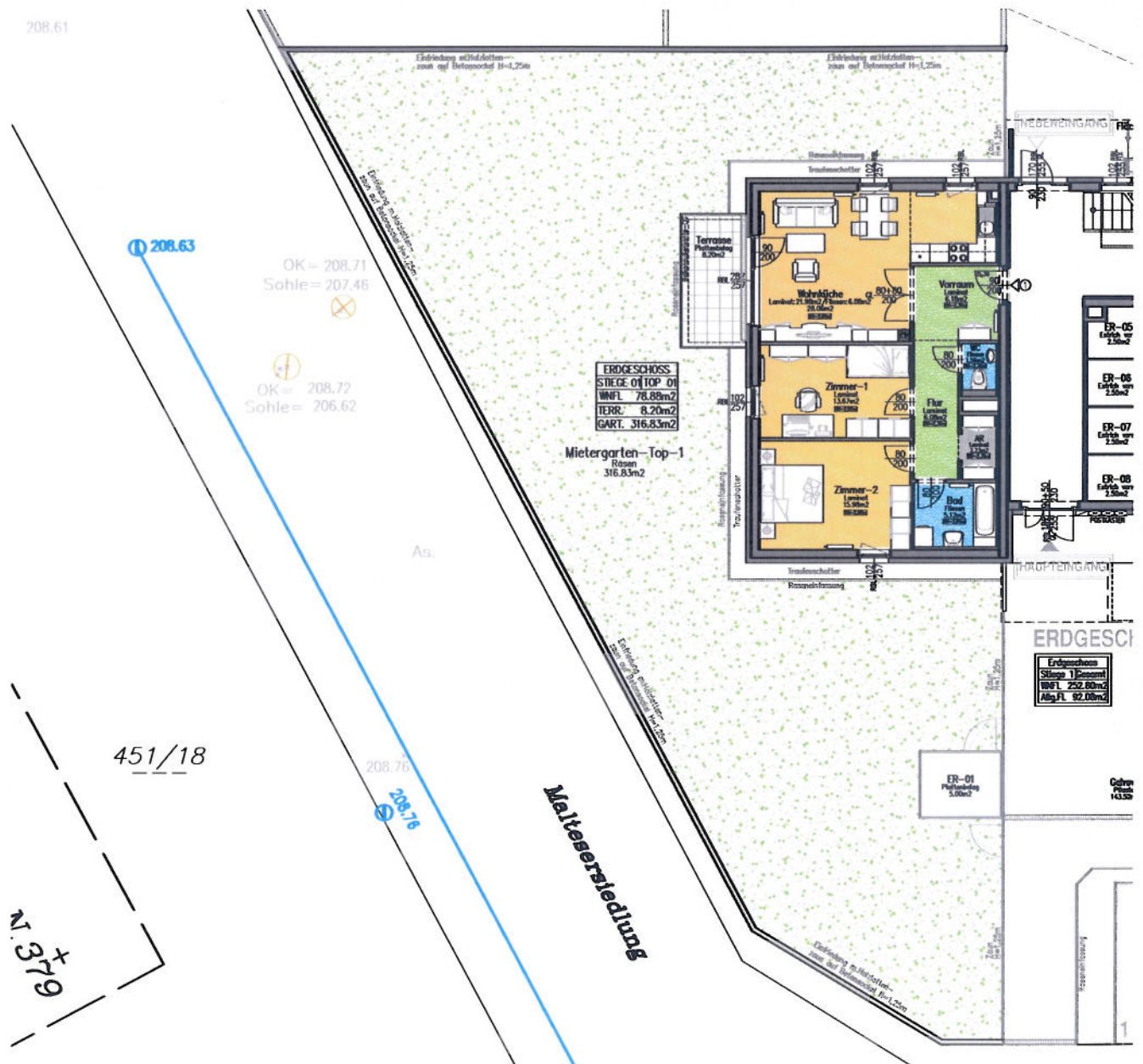
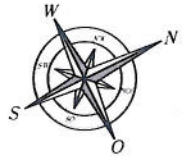
TOP 1

LEGENDE:

-  AUFENTHALTSFLÄCHEN
-  ERSCHLIESSUNGSFLÄCHEN
-  SANITÄRFLÄCHEN
-  ABSTELLFLÄCHEN
-  MIETERGARTEN

WOHNUNGSDATEN:

WOHNNUTZFLÄCHE: 78.88 M²
TERRASSE: 8.20 M²
GARTENHÜTTE: 5.00 M²
MIETERGARTEN: 316.83 M²



DIE DARGESTELLTEN EINRICHTUNGSBEGEGENSTÄNDE GEHÖREN NICHT ZUR WOHNUNGSBAUSTATTUNG. SIE DIENEN LEDIGLICH ALS EINRICHTUNGSVORSCHLAG. SÄMTLICHE BESCHRIFTUNGEN, KOTEN UND FENSTERMASSE SIND ROHBAUGRÖßEN MIT MASZTOLERANZEN GEM. ÖNORM. TÜRMASSE SIND DURCHGANGSLICHTEN. GESTALTERISCHE UND TECHNISCHE ÄNDERUNGEN VORBEHALTEN! ALLE SONDERWÜNSCHE, ABWEICHUNGEN VON DER STANDARDAUSFÜHRUNG, BEDÜRFEIN DER FREIGABE DURCH DEN BAUHERRN.

BAUHERR

Appe

PLANVERFASSER

d.

HAUSTECHNIKER

han

BAUFIRMA

pod



MASCHKE & HANIKA GES.M.B.H.
DR.KARL RENNER PLATZ 1/2/A
A-2521 TRUMAU

M = 1:200

STAND: 01.07.2015

GEZ. ING. HANIKA