

MÖBLIERUNGSVORSCHLAG

OG



GEMEINNÜTZIGE
BAUGENOSSENSCHAFT
ÖSTERREICHISCHER
SIEDLER UND MIETER

BETREUTES WOHNEN
HAMMERGASSE 4
A-3150 WILHELMSBURG

TOP 12

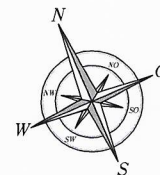
REG. GEN.M.B.H., A-2521 TRUMAU, GEBÖSSTRASSE 1, TEL.: 02253/58085

LEGENDE:

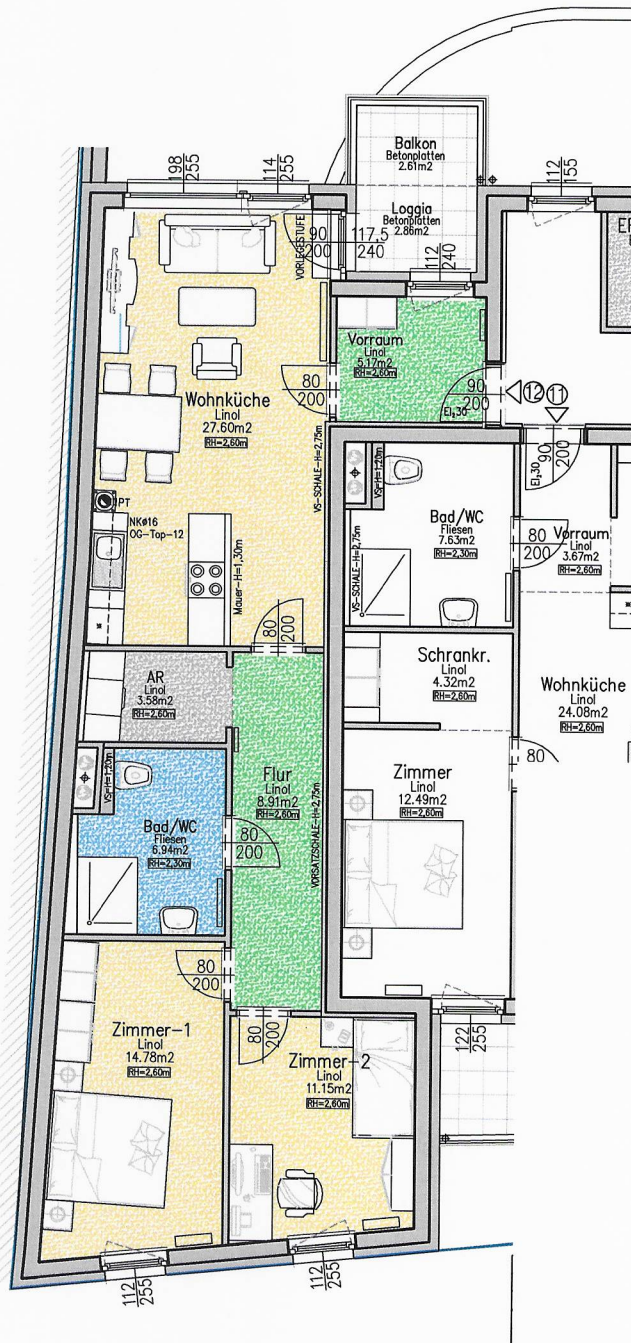
-  AUFENTHALTSFLÄCHEN
-  ERSCHLIESSUNGSFLÄCHEN
-  SANITÄRFLÄCHEN
-  ABSTELLFLÄCHEN

WOHNUNGSDATEN:

WOHNNUTZFLÄCHE: 78.13 M²
LOGGIA/BALKON: 5.47 M²
EINLAGERUNGSRAUM: 3.15 M²



Obergeschoss
STIEGE | TOP 12
WNFL 78.13m²
Loggia 2.86m²
Balkon 2.61m²



DIE DARGESTELLTEN EINRICHTUNGSBEGEGENSTÄNDE GEHÖREN NICHT ZUR WOHNUNGSBAUSATTUNG, SIE DIENEN LEDIGLICH ALS EINRICHTUNGSVORSCHLAG. SÄMTLICHE BESCHRIFTUNGEN, KOTEN UND FENSTERMASSE SIND ROHBAUGRÖßEN MIT MASZTOLERANZEN GEM. ÖNORM, TÜRMASSE SIND DURCHGANGSLICHTEN. GESTALTERISCHE UND TECHNISCHE ÄNDERUNGEN VORBEHALTEN! ALLE SONDERWÜNSCHE, ABWEICHUNGEN VON DER STANDARDAUSFÜHRUNG, BEDÜRFTEN DER FREIGABE DURCH DEN BAUHERRN.

BAUHERR

PLANVERFASSER

HAUSTECHNIKER

BAUFIRMA



MASCHKE & HANIKA GES.M.B.H.
DR.KARL RENNER PLATZ 1/2/A
A-2521 TRUMAU

MASSSTAB = 1:125

0m 1m 2m 3m

STAND: 13.03.2016

GEZ. ING. WEDL