

GEMEINNÜTZIGE
BAUGENOSSENSCHAFT
ÖSTERREICHISCHER
SIEDLER UND MIETER



BLOCK 2

12 / DG

reg. Gen.m.b.H., A-2521 TRUMAU, GEBÖSSTRASSE 1, TEL.: 02253/58085

WOHNNUTZFL. 53,53 m²
DACHTERRASSE: 20,17 m²
PARTEIEN-AR: 5,50 m²
STELLPLÄTZE 2 STK.

WOHNHAUSANLAGE
KUNZGASSE 2+4
2700 WIENER NEUSTADT

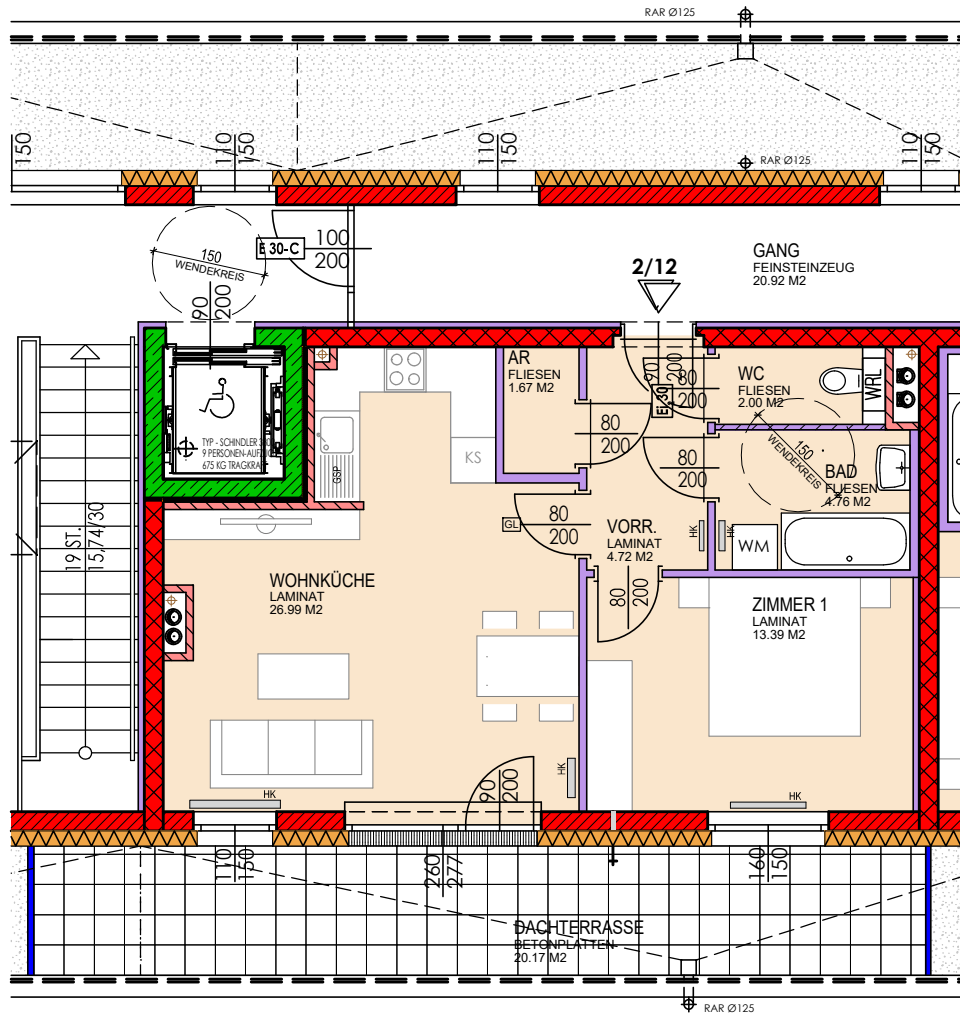
MÖBLIERUNGSVORSCHLAG

BAUHERR

PLANVERFASSER

HAUSTECHNIKER

BAUFIRMA



CAD-AUSDRUCK VOM 05.05.2022

ALLE MASSE SIND ROHBAUMASSE UND NICHT ALS GRUNDLAGE FÜR DIE EINRICHTUNG ZU VERWENDEN! DIE DARGESTELLTE MÖBLIERUNG IST LEDIGLICH ALS EINRICHTUNGSVORSCHLAG ZU VERSTEHEN! ÄNDERUNGEN VORBEHALTEN! ES WERDEN KEINE MÖBEL (AUSGENOMMEN SANITÄRGEGENSTÄNDE) GELIEFERT.

M 1:100

GEZ.

IP / BH

DATUM

JAN 2022

PROJ.NR.

14 008