

# MÖBLIERUNGSVORSCHLAG



GEMEINNÜTZIGE  
BAUGENOSSENSCHAFT  
ÖSTERREICHISCHER  
SIEDLER UND MIETER

REG. GEN.M.B.H., A-2521 TRUMAU, GEBÖSSTRASSE 1, TEL.: 02253/58085

BETREUTES WOHNEN  
HAMMERGASSE 4  
A-3150 WILHELMSBURG

DG

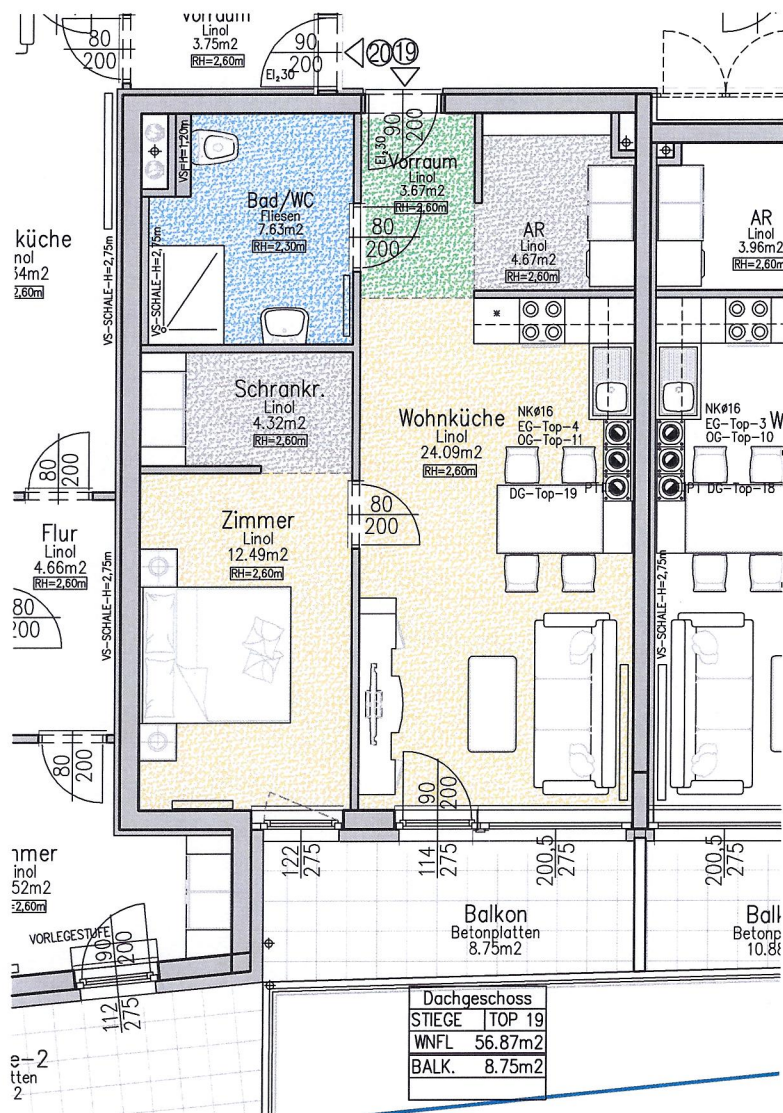
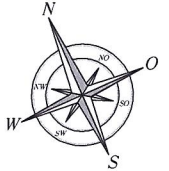
TOP 19

## LEGENDE:

-  AUFENTHALTSFLÄCHEN
-  ERSCHLIESSUNGSFLÄCHEN
-  SANITÄRFLÄCHEN
-  ABSTELLFLÄCHEN

## WOHNUNGSDATEN:

- WOHNNUTZFLÄCHE: 56.87 M<sup>2</sup>
- BALKON: 8.75 M<sup>2</sup>
- EINLAGERUNGSRAUM: 3.68 M<sup>2</sup>



DIE DARGESTELLTEN EINRICHTUNGSBEGEGENSTÄNDE GEHÖREN NICHT ZUR WOHNUNGS-AUSSTATTUNG, SIE DIENEN LEDIGLICH ALS EINRICHTUNGSVORSCHLÄGE. SÄMTLICHE BESCHRIFTUNGEN, KOTEN UND FENSTERMASSE SIND ROHBAUGRÖßEN MIT MASZTOLERANZEN GEM. ÖNORM, TÜRMASSE SIND DURCHGANGSLICHTEN. GESTALTERISCHE UND TECHNISCHE ÄNDERUNGEN VORBEHALTEN! ALLE SONDERWÜNSCHE, ABWEICHUNGEN VON DER STANDARD-AUSFÜHRUNG, BEDÜRFTEN DER FREIGABE DURCH DEN BAUHERRN.

BAUHERR

PLANVERFASSER

HAUSTECHNIKER

BAUFIRMA



MASCHKE & HANIK GES.M.B.H.  
DR.KARL RENNER PLATZ 1/2/A  
A-2521 TRUMAU

MASSSTAB=1:100



STAND: 13.03.2016

BEZ. ING.WEDL