

# MÖBLIERUNGSVORSCHLAG

STG.3



GEMEINNÜTZIGE  
BAUGENOSSENSCHAFT  
ÖSTERREICHISCHER  
SIEDLER UND MIETER

REG. GEN.M.B.H., A-2521 TRUMAU, GEBÖSSTRASSE 1, TEL.: 02253/58085

WOHNHAUS  
STADLGASSE 4  
A-2700 WR.NEUSTADT

2.0G

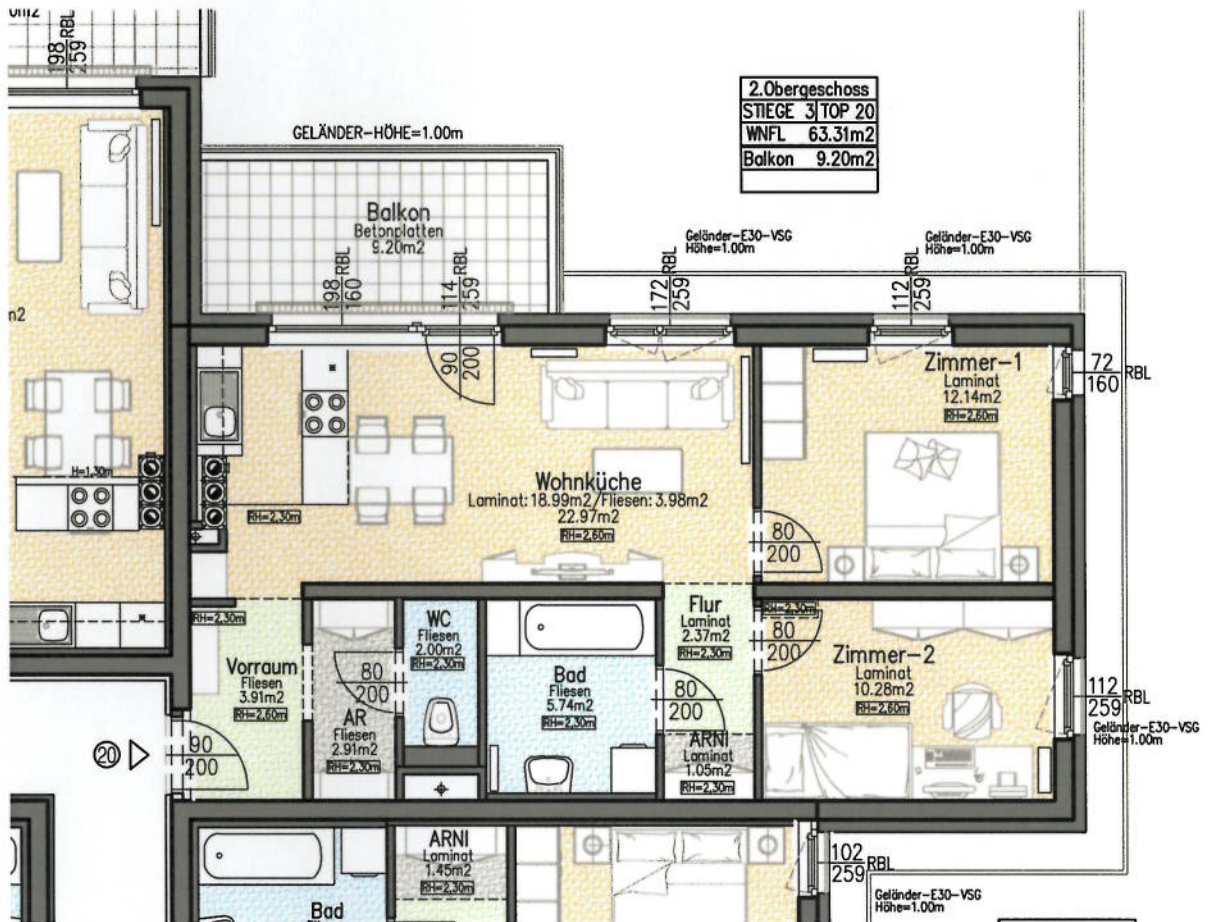
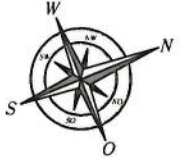
TOP 20

## LEGENDE:

	AUFENTHALTSFLÄCHEN
	ERSCHLIESSUNGSFLÄCHEN
	SANITÄRFLÄCHEN
	ABSTELLFLÄCHEN
	MIETERGARTEN

## WOHNUNGSDATEN:

WOHNNUTZFLÄCHE:	63.31 M <sup>2</sup>
BALKON:	9.20 M <sup>2</sup>
EINLAGERUNGSRAUM:	3.16 M <sup>2</sup>



DIE DARGESTELLTEN EINRICHTUNGSGEGENSTÄNDE GEBÖREN NICHT ZUR WOHNUNGS-AUSSTATTUNG, SIE DIENEN LEDIGLICH ALS EINRICHTUNGSVORSCHLAG. SÄMTLICHE BESCHRIFTUNGEN, KOTEN UND FENSTERMASSE SIND ROHBAUGRÖSZEN MIT MASZTOLERANZEN GEM. ÖNDRM. TÜRMASSE SIND DURCHGANGSLICHTEN. GESTALTERISCHE UND TECHNISCHE ÄNDERUNGEN VORBEHALTEN! ALLE SONDERWÜNSCHE, ABWEICHUNGEN VON DER STANDARD-AUSFÜHRUNG, BEDÜRFEIN DER FREIGABE DURCH DEN BAUHERRN.

BAUHERR 	PLANVERFASSER 	HAUSTECHNIKER 	BAUFIRMA 
<b>MASCHKE &amp; HANIKA GES.M.B.H.</b> KIRSCHBLÜTENGASSE 9 A-2521 TRUMAU		MASSSTAB = 1 : 100 	STAND: 17.10.2017 GEZ.: <b>DI MÖRK</b>