

GEMEINNÜTZIGE
BAUGENOSSENSCHAFT
ÖSTERREICHISCHER
SIEDLER UND MIETER



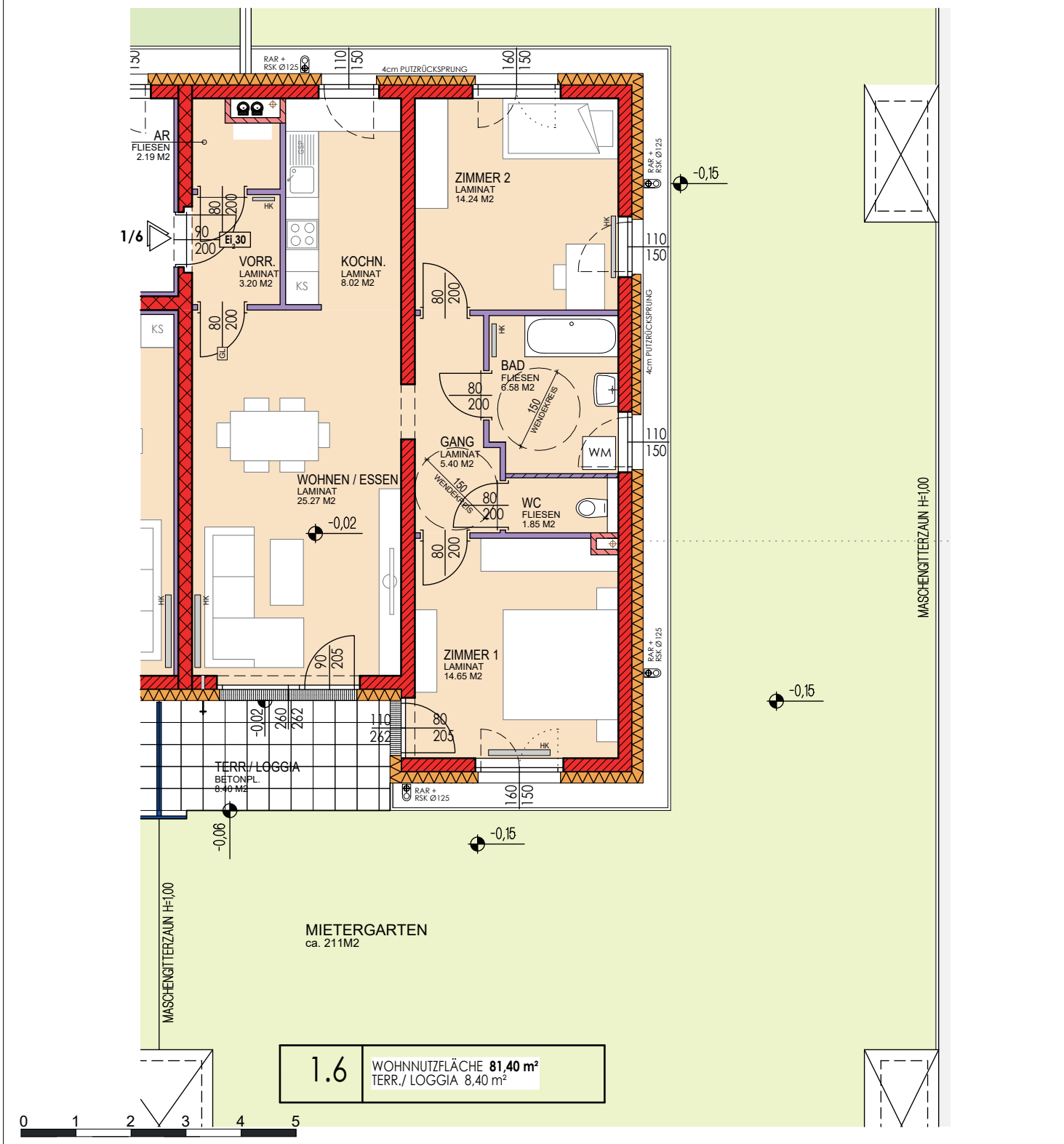
BLOCK 1
6 / EG

reg. Gen.m.b.H., A-2521 TRUMAU, GEBÖSSTRASSE 1, TEL.: 02253/58085

WOHNNUTZFL. 81,40 m²
TERR. / LOGGIA: 8,40 m²
PARTEIEN-AR: 5,75 m²
EIGENGARTEN: ~211 m²
STELLPLÄTZE 2 STK.

WOHNHAUSANLAGE
KUNZGASSE 2+4
2700 WIENER NEUSTADT
MÖBLIERUNGSVORSCHLAG

BAUHERR	PLANVERFASSER	HAUSTECHNIKER	BAUFIRMA



1.6 WOHNNUTZFLÄCHE 81,40 m²
TERR./ LOGGIA 8,40 m²

CAD-AUSDRUCK VOM 05.05.2022

ALLE MASSE SIND ROHBAUMASSE UND NICHT ALS GRUNDLAGE FÜR DIE EINRICHTUNG ZU VERWENDEN! DIE DARGESTELLTE MÖBLIERUNG IST LEDIGLICH ALS EINRICHTUNGSVORSCHLAG ZU VERSTEHEN! ÄNDERUNGEN VORBEHALTEN! ES WERDEN KEINE MÖBEL (AUSGENOMMEN SANITÄRGEGENSTÄNDE) DELIEFERT.

M 1:100	GEZ.	IP / BH
DATUM	JAN 2022	PROJ.NR. 14 008