

MÖBLIERUNGSVORSCHLAG



GEMEINNÜTZIGE
BAUGENOSSENSCHAFT
ÖSTERREICHISCHER
SIEDLER UND MIETER

REG. GEN.M.B.H., A-2521 TRUMAU, GEBÖSSTRASSE 1, TEL.: 02253/58085

BETREUTES WOHNEN
HAMMERGASSE 4
A-3150 WILHELMSBURG

EG

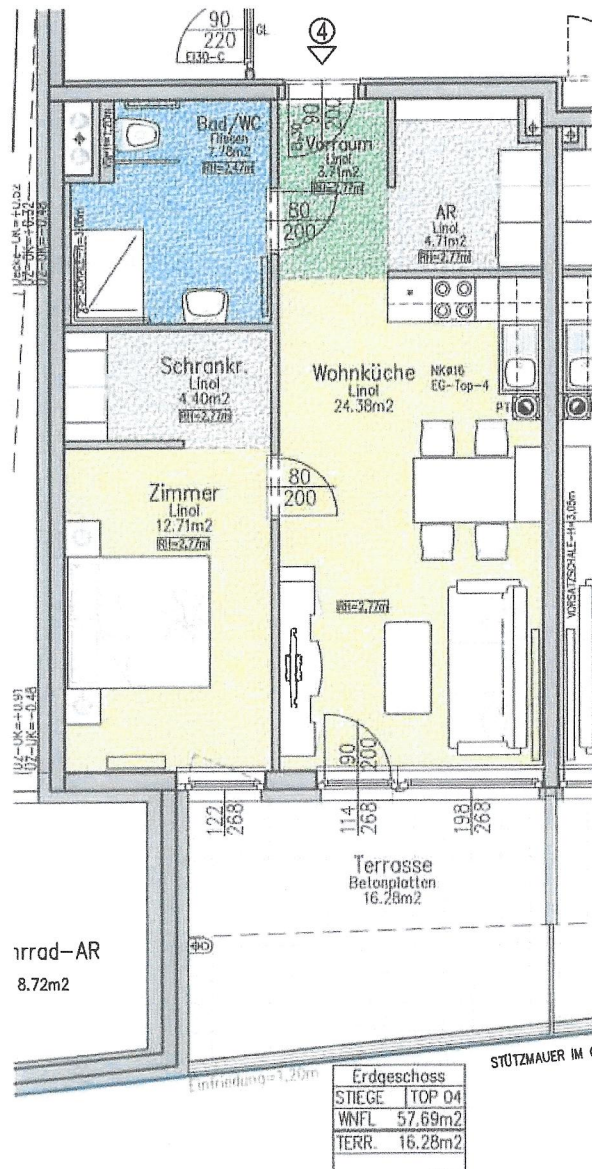
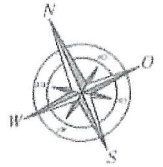
TOP 4

LEGENDE:

	AUFENTHALTSFLÄCHEN
	ERSCHLIESSUNGSFLÄCHEN
	SANITÄRFLÄCHEN
	ABSTELLFLÄCHEN

WOHNUNGSDATEN:

WOHNNUTZFLÄCHE:	57.69 M ²
TERRASSE:	16.28 M ²
EINLAGERUNGSRAUM:	2.79 M ²



Erdgeschoss	
STIEGE	TOP 04
WNFL	57.69m ²
TERR.	16.28m ²

DIE DARGESTELLTEN FÜR FÜR DIESE BEWEISSTÄNDE GELTENDEN NICHT ZUM WOHNUNGSANLAGESTÄTTUNG, AUF DIESE LEISTUNG ALS FÜR DIE ANFORDERUNGSÜBERNÄHME BESCHRÄNKTE, KÖRPER UND FENSTERMASSE, SIND ROHRANBRINGEN MIT MASSFOLGEN, GEM. ÖNORM, TRUMAS, UND DURCHDRINGENDE, BEWÄLTIGEN UND TECHNISCHE ANFORDERUNGEN VORBEREITEN, ALLE SONDERWUNSCH ANFORDERUNGEN VON DER STANDARDANFORDERUNG, BEDURFEN DER FREIGABE DURCH DEN SAHLER.

BAUHER 	PLANVERFASSER 	HAUSTECHNIKER 	BAUFÜHRER
MASCHKE & HANIKA GES.M.B.H. DR. KARL RENNER PLATZ 1/2/A A-2521 TRUMAU		MASSSTAB=1:100 	STAND: 13.03.2016 GEZ ING. WEDL