

MÖBLIERUNGSVORSCHLAG

ST 1



GEMEINNÜTZIGE
BAUGENOSSENSCHAFT
ÖSTERREICHISCHER
SIEDLER UND MIETER

WOHNHAUS
MALTESERSIEDLUNG
A-2024 MAILBERG

OG

TOP 5

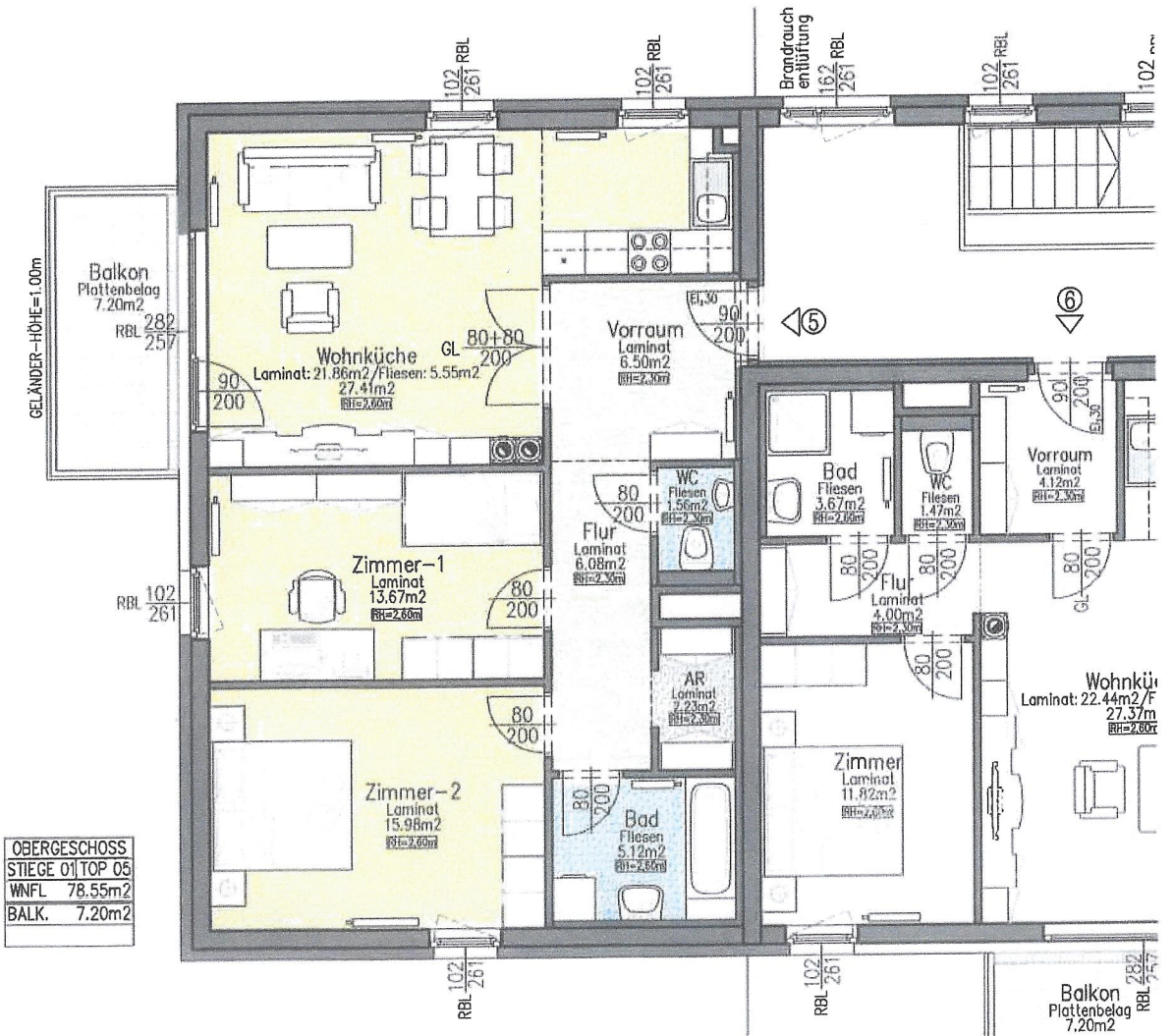
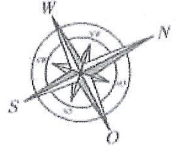
REG. GEN.M.B.H., A-2521 TRUMAU, GEBÜSSTRASSE 1, TEL.: 02253/58085

LEGENDE:

- AUFENTHALTSFLÄCHEN
- ERSCHLIESSUNGSFLÄCHEN
- SANITÄRFLÄCHEN
- ABSTELLFLÄCHEN

WOHNUNGSDATEN:

- WOHNNUTZFLÄCHE: 78.55 m²
- BALKON: 7.20 m²
- EINLAGERUNGSRAUM: 2.56 m²



OBERGESCHOSS
STIEGE 01/ TOP 05
WNFL 78.55m²
BALK. 7.20m²

ALLE DIMENSIONEN SIND ANZEIGENDE DIMENSIONEN. DIE WÄRMEDÄMMUNGSDICKE SOLLT DEN ENERGETISCHEN ANFORDERUNGEN ENTSPRECHEN. DIE DIMENSIONEN SIND NUR EIN VORSCHLAG UND SIND NICHT BINDEND. DIE DIMENSIONEN SIND NUR EIN VORSCHLAG UND SIND NICHT BINDEND. DIE DIMENSIONEN SIND NUR EIN VORSCHLAG UND SIND NICHT BINDEND.

BAUHER	PLANVERFASSER	HAUSTECHNIKER	BALUFIRMA
MASCHEK & HANIKAS G.S.M.B.H. DR. KARL RENNER PLATZ 1/2/A A-2521 TRUMAU			GENOMMEN: 01.07.2015 ING. HANIKAS

