

ABSTELLRAUM

STG BW

2.OG

NORDWEST

TOP 5



Der Schlüssel fürs Wohnen

GEMEINNÜTZIGE
BAUGENOSSENSCHAFT
ÖSTERREICHISCHER
SIEDLER UND MIETER

reg.Gen.m.b.H., A-2521 TRUMAU, GEBÖSSTRASSE 1, TEL.: 02253/58085

PFLEGEKOMPETENZZENTRUM
BEGLEITETES WOHNEN
MERBOTOGASSE 61
A-2700 WIENER NEUSTADT

WOHNUNGSDATEN:

WOHNNUTZFLÄCHE: 54.99 m²

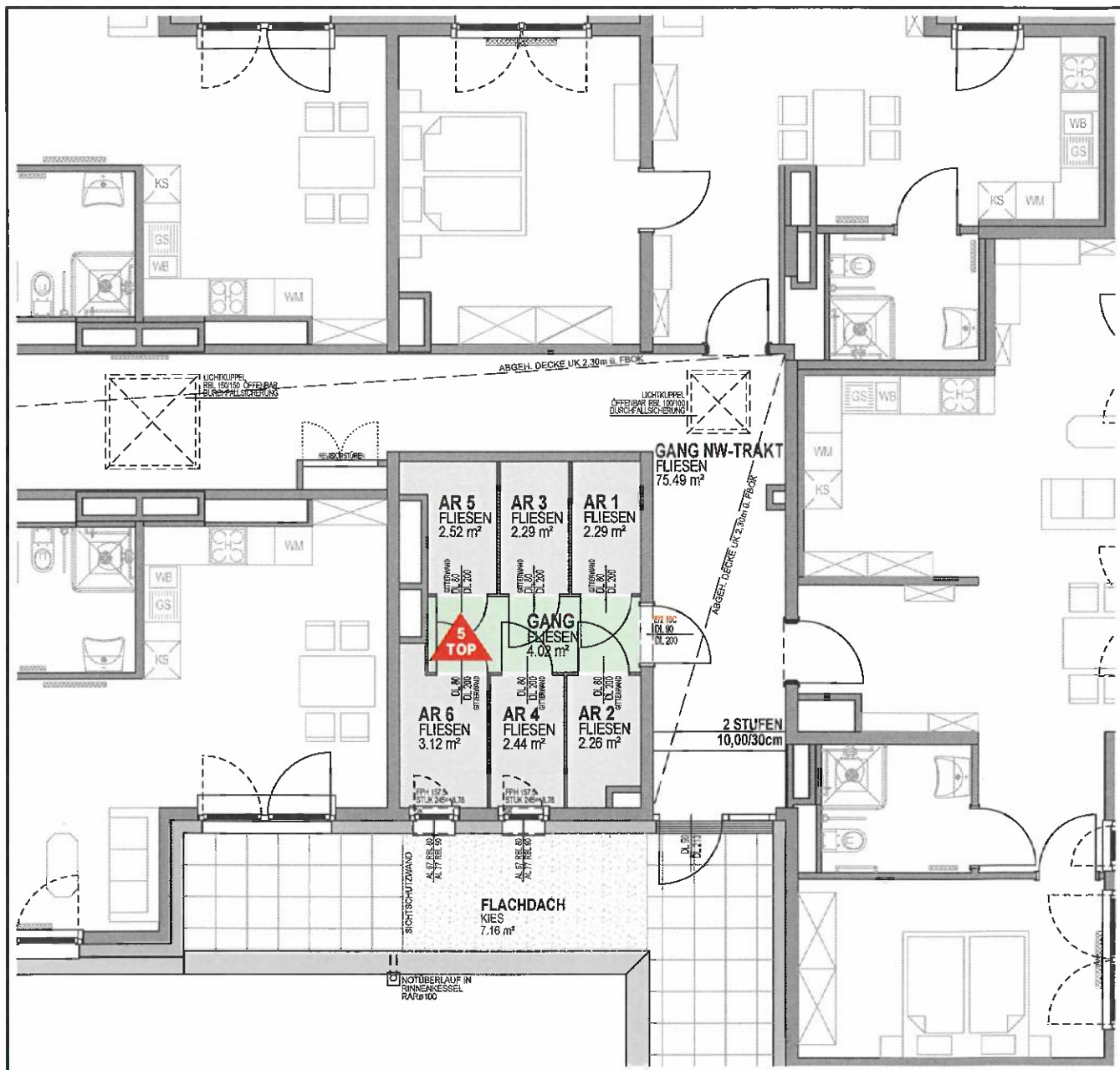
TERRASSE: 8.76 m²

ABSTELLRAUM: 2.52 m²



LEGENDE:

- ABSTELLFLÄCHEN
- ERSCHLIESSUNGSFLÄCHEN



DIE DARGESTELLTEN EINRICHTUNGS-GEGENSTÄNDE GEHÖREN NICHT ZUR WOHNUNGS-AUSSTATTUNG. SIE DIENEN LEDIGLICH ALS EINRICHTUNGS-VORSCHLAG. SÄMTLICHE BESCHRIFTUNGEN, KOTEN UND FENSTERMASSE SIND ROHBAUGRÖSSEN MIT MASZTOLERANZEN GEM. ÖNORM. TÜRMASSE SIND DURCHGANGSLICHTEN. GESTALTERISCHE UND TECHNISCHE ÄNDERUNGEN VORBEHALTEN! ALLE SONDERWÜNSCHE, ABWEICHUNGEN VON DER STANDARD-AUSFÜHRUNG, BEDÜRFTEN DER FREIGABE DURCH DEN BAUHERRN.

BAUHERR 	PLANVERFASSER 	HAUSTECHNIKER 	BAUFIRMA
BAUMEISTER JOSEF PANIS General & CO KG PLANUNG & BAUFÜHRUNG 		MASSTAB=1:100 	STAND: 12.05.2023 GEZ.: BF