

MÖBLIERUNGSVORSCHLAG

HAUS 1



Der Schlüssel fürs Wohnen

GEMEINNÜTZIGE
BAUGENOSSENSCHAFT
ÖSTERREICHISCHER
SIEDLER UND MIETER

WOHNHAUSANLAGE
A-2013 GROSSELZENDORF

EG

TOP 2

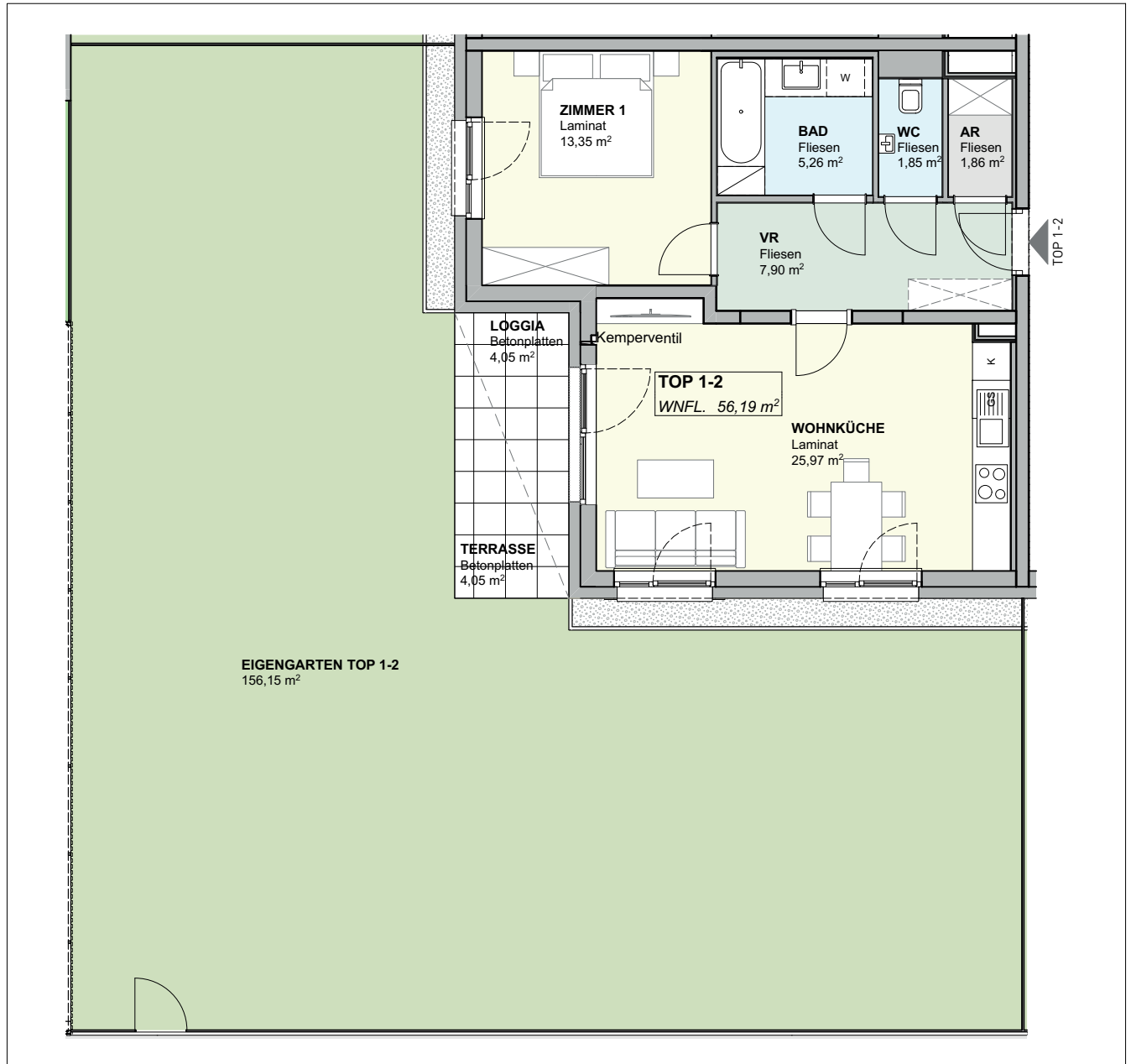
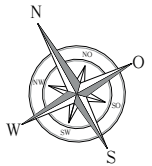
REG.GEN.M.B.H., A-2521 TRUMAU, GEBÖSSTRASSE 1, TEL.: 02253/58085

LEGENDE

- AUFENTHALTSFLÄCHEN
- ERSCHLIESSUNGSFLÄCHEN
- SANITÄRFLÄCHEN
- ABSTELLFLÄCHEN

WOHNUNGSDATEN:

WOHNNUTZFLÄCHE: 56,19 m²
 LOGGIA: 4,05 m²
 TERRASSE: 4,05 m²
 EINLAGERUNGSRAUM: 2,89 m²
 EIGENGARTEN: 156,15 m²



DIE DARGESTELLTEN EINRICHTUNGSGEGENSTÄNDE GEHÖREN NICHT ZUR WOHNUNGS-AUSSTATTUNG, SIE DIENEN LEDIGLICH ALS EINRICHTUNGSVORSCHLAG. SÄMTLICHE BESCHRIFTUNGEN, KOTEN UND FENSTERMASSE SIND ROHBAUGRÖSSEN MIT MASSTOLERANZEN GEM. ÖNORM, TÜRMASSE SIND DURCHGANGSLICHTEN. GESTALTERISCHE UND TECHNISCHE ÄNDERUNGEN VORBEHALTEN! ALLE SONDERWÜNSCHE, ABWEICHUNGEN VON DER STANDARDAUSFÜHRUNG, BEDÜRFTEN DER FREIGABE DURCH DEN BAUHERRN. DIESER PLAN IST ZUM ANFERTIGEN VON EINBAUMÖBELN NICHT GEEIGNET.

BAUHERR

PLANVERFASSER

HAUSTECHNIKER

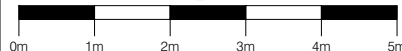
BAUFIRMA

MJM ARCHITECTEN
 ARCHITECTEN
 MAURER & PARTNER
 WWW.MAUER-PARTNER.AT

PLANUNG:

MJM ARCHITECTEN
 ARCHITECTEN
 MAURER & PARTNER
 WWW.MAUER-PARTNER.AT

MASSTAB = 1:100



STAND: 15.06.2023

BEZ. MG, MK