

MÖBLIERUNGSVORSCHLAG

ST 1



GEMEINNÜTZIGE
BAUGENOSSENSCHAFT
ÖSTERREICHISCHER
SIEDLER UND MIETER

WOHNHAUS
MALTESERSIEDLUNG
A-2024 MAILBERG

OG

TOP 6

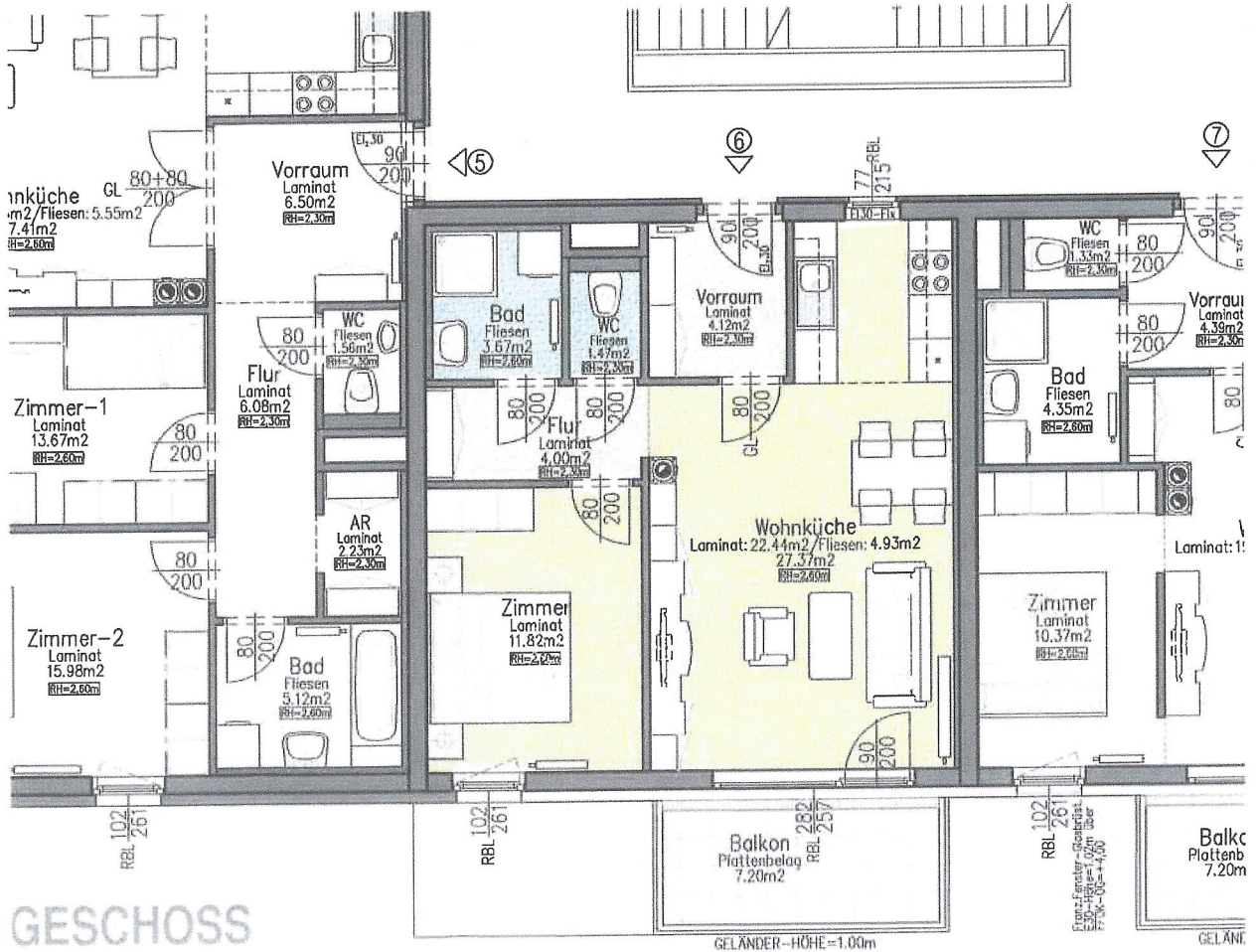
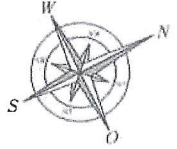
REG. GEN.M.B.H., A-2521 TRUMAU, GEBÖSSTRASSE 1, TEL.: 02253/58085

LEGENDE:

- AUFENTHALTSFLÄCHEN
- ERSCHLIESSUNGSFLÄCHEN
- SANITÄRFLÄCHEN
- ABSTELLFLÄCHEN

WOHNUNGSDATEN:

- WOHNNUTZFLÄCHE: 52.45 M²
- BALKON: 7.20 M²
- EINLAGERUNGSRAUM: 2.56 M²



oss
amt
4m ²
7m ²

OBERGESCHOSS
STIEGE 01 TOP 06
WNFL 52.45m ²
BALK. 7.20m ²

OBERGESCHOSS
STIEGE 01 TOP 0
WNFL 43.31m ²
BALK. 7.20m ²

BEI DRUCKVERGRÖßERUNG SIND VERÄNDERUNGEN AN DER ANGEBOUENEN VERANLAGUNG MÖGLICH. DIE VERÄNDERUNGEN SIND ÜBER DIESE PLANZEICHENUNG MIT ROTEN STRICHEN ANGEZEIGT. DIE VERÄNDERUNGEN SIND ÜBER DIESE PLANZEICHENUNG MIT ROTEN STRICHEN ANGEZEIGT. DIE VERÄNDERUNGEN SIND ÜBER DIESE PLANZEICHENUNG MIT ROTEN STRICHEN ANGEZEIGT.

BAUFÜHRER 	PLANVERFASSER 	HAUSTECHNIKER 	BAUFÜHRER
MASCHKE & HANIKA GES.M.B.H. DR.KARL RENNER PLATZ 1/2/A A-2521 TRUMAU		MASSSTAB= 1:100 	DATUM: 01.07.2015 URS: ING.HANIKA