

ABSTELLRAUM



Der Schlüssel fürs Wohnen

reg.Gen.m.b.H., A-2521 TRUMAU, GEBÖSSTRASSE 1, TEL.: 02253/58085

GEMEINNÜTZIGE
BAUGENOSSENSCHAFT
ÖSTERREICHISCHER
SIEDLER UND MIETER

PFLEGEKOMPETENZZENTRUM
BEGLEITETES WOHNEN
MERBOTOGASSE 61
A-2700 WIENER NEUSTADT

STG BW

2.OG

NORDWEST

TOP 6

WOHNUNGSDATEN:

WOHNNUTZFLÄCHE: 58.19 m²

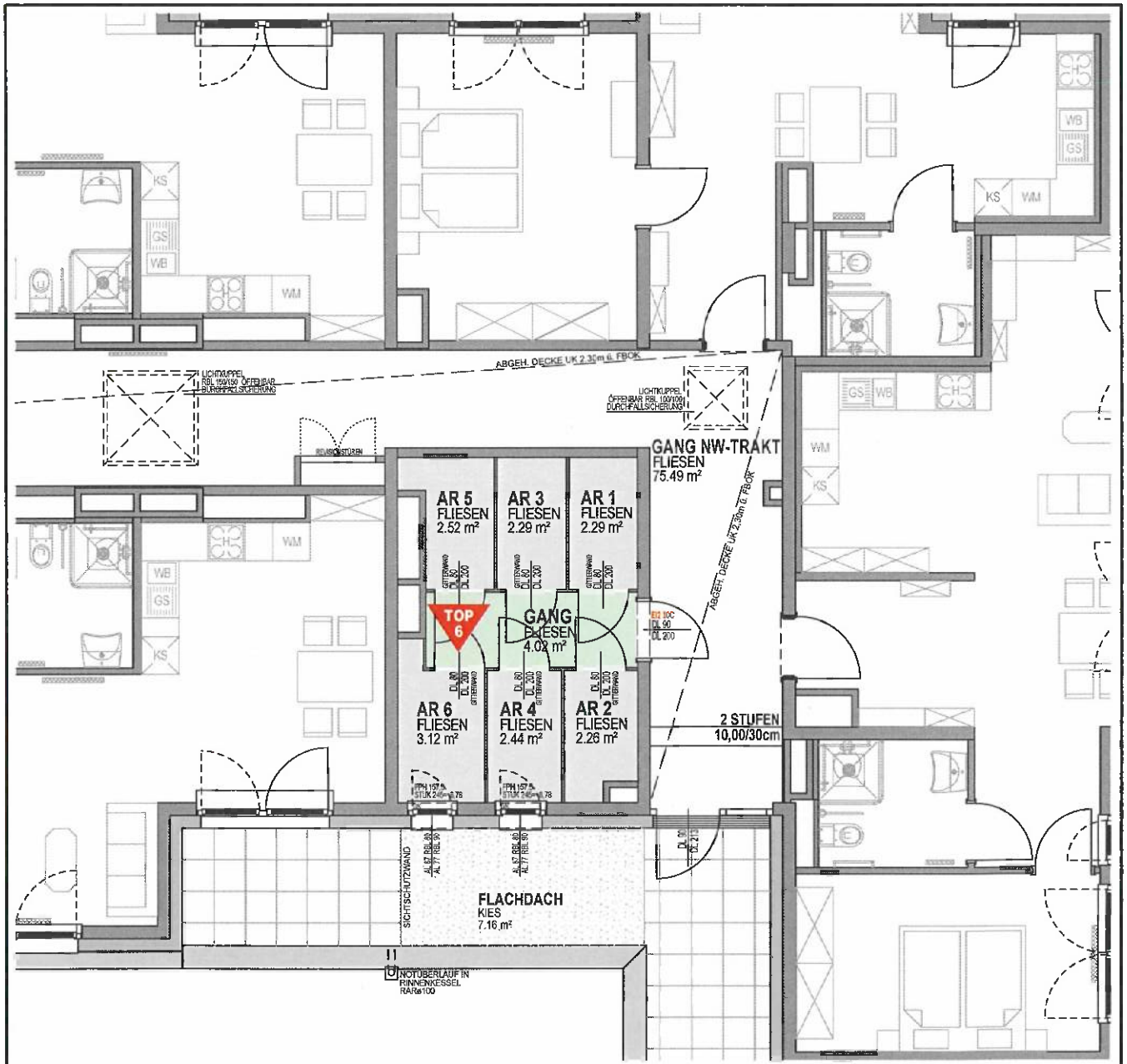
TERRASSE: 10.18 m²

ABSTELLRAUM: 3.12 m²



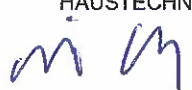


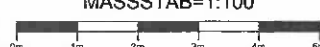


LEGENDE:

- ABSTELLFLÄCHEN
- ERSCHLIESSUNGSFLÄCHEN



DIE DARGESTELLTEN EINRICHTUNGSGEGENSTÄNDE GEHÖREN NICHT ZUR WOHNUNGS-AUSSTATTUNG. SIE DIENEN LEDIGLICH ALS EINRICHTUNGSVORSCHLAG. SÄMTLICHE BESCHRIFTUNGEN, KOTEN UND FENSTERMASSE SIND ROHBAUGRÖßEN MIT MASZTOLERANZEN GEM. ÖNORM. TURMASZE SIND DURCHGANGSLICHTEN. GESTALTERISCHE UND TECHNISCHE ÄNDERUNGEN VORBEHALTEN! ALLE SONDERWÜNSCHE, ABWEICHUNGEN VON DER STANDARD-AUSFÜHRUNG, BEDURFEN DER FREIGABE DURCH DEN BAUHERRN.

<p>BAUHERR</p> 	<p>PLANVERFASSER</p> 	<p>HAUSTECHNIKER</p> 	<p>BAUFIRMA</p> 
<p>BAUHERREN: JOSEF PANIS GEBÖSSTRASSE 1 2521 TRUMAU LAUNGER LEITUNG</p> 		<p>MASSSTAB=1:100</p> 	<p>STAND: 12.05.2023</p> <p>GEZ.: BF</p>