

MÖBLIERUNGSVORSCHLAG

gebös 

The Schlüssel fürs Wohnen

reg.Gen.m.b.H., A-2521 TRUMAU, GEBÖSSTRASSE 1, TEL.: 02253/58085

GEMEINNÜTZIGE
BAUGENOSSENSCHAFT
ÖSTERREICHISCHER
SIEDLER UND MIETER

PFLEGEKOMPETENZZENTRUM
BEGLEITETES WOHNEN
MERBOTOGASSE 61
A-2700 WIENER NEUSTADT

STG BW

2.OG

NORDWEST

TOP 6

WOHNUNGSDATEN:

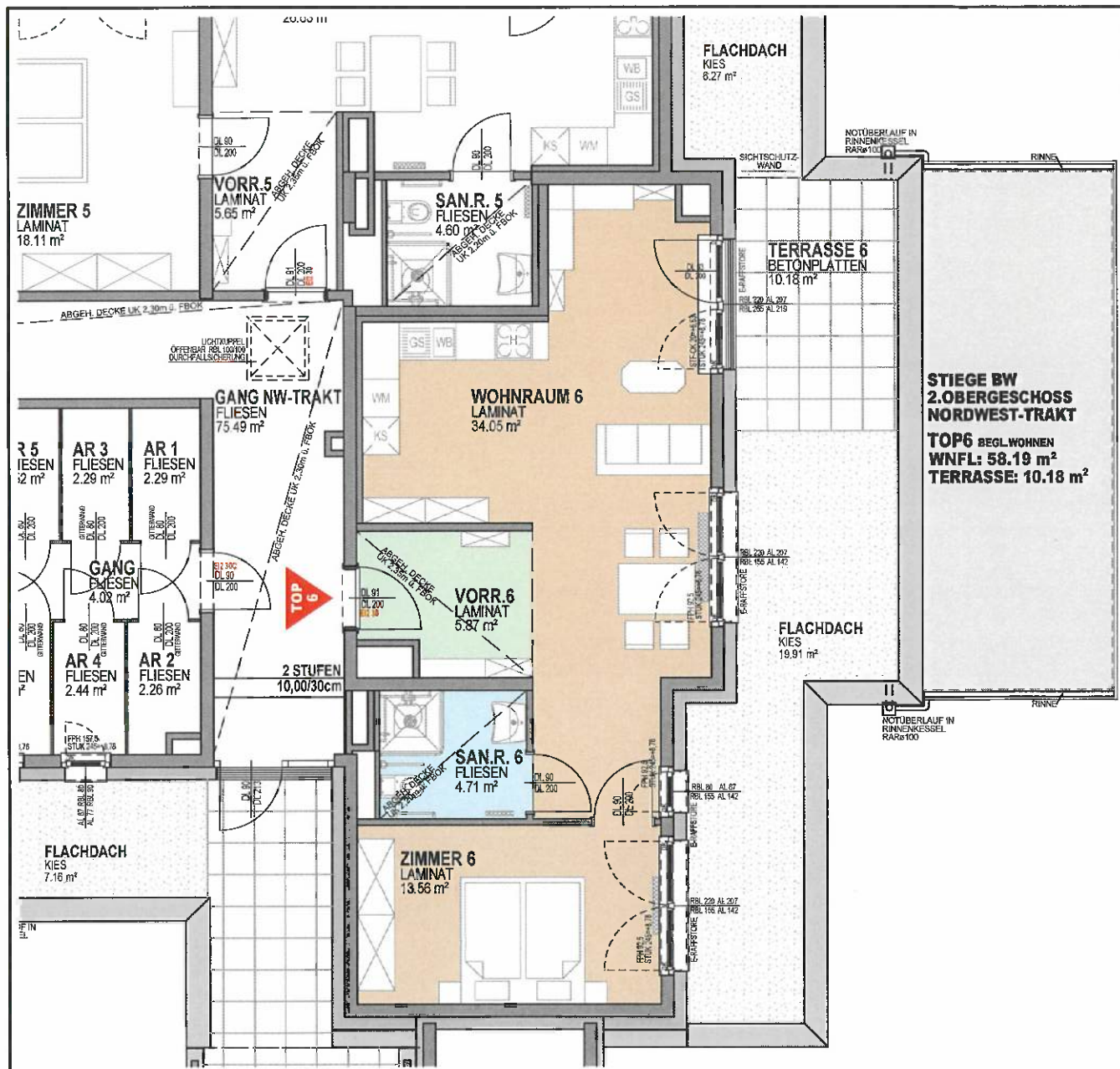
WOHNNUTZFLÄCHE: 58.19 m²

TERRASSE: 10.18 m²

ABSTELLRAUM: 3.12 m²

LEGENDE:

-  AUFENTHALTSFLÄCHEN
-  ERSCHLIESSUNGSFLÄCHEN
-  SANITÄRFLÄCHEN



DIE DARGESTELLTEN EINRICHTUNGS-GEGENSTÄNDE GEHÖREN NICHT ZUR WOHNUNGS-AUSSTATTUNG. SIE DIENEN LEDIGLICH ALS EINRICHTUNGS-VORSCHLAG. SÄMTLICHE BESCHRIFTUNGEN, KOTEN UND FENSTERMASSE SIND ROHBAUGRÖßEN MIT MASZTOLERANZEN GEM ÖNORM. TÜR- UND FENSTERMASSE SIND DURCHGANGSLICHTEN. GESTALTERISCHE UND TECHNISCHE ÄNDERUNGEN VORBEHALTEN! ALLE SONDERWÜNSCHE, ABWEICHUNGEN VON DER STANDARD-AUSFÜHRUNG, BEDURFEN DER FREIGABE DURCH DEN BAUHERRN.

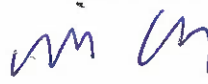
BAUHERR



PLANVERFASSER

BAUINGENIEUR JOSEF PANIS
PLANUNG UND AUSFÜHRUNG


HAUSTECHNIKER



BAUFIRMA



MASSSTAB=1:100

0m 1m 2m 3m 4m 5m

STAND: 12.05.2023

GEZ.: BF